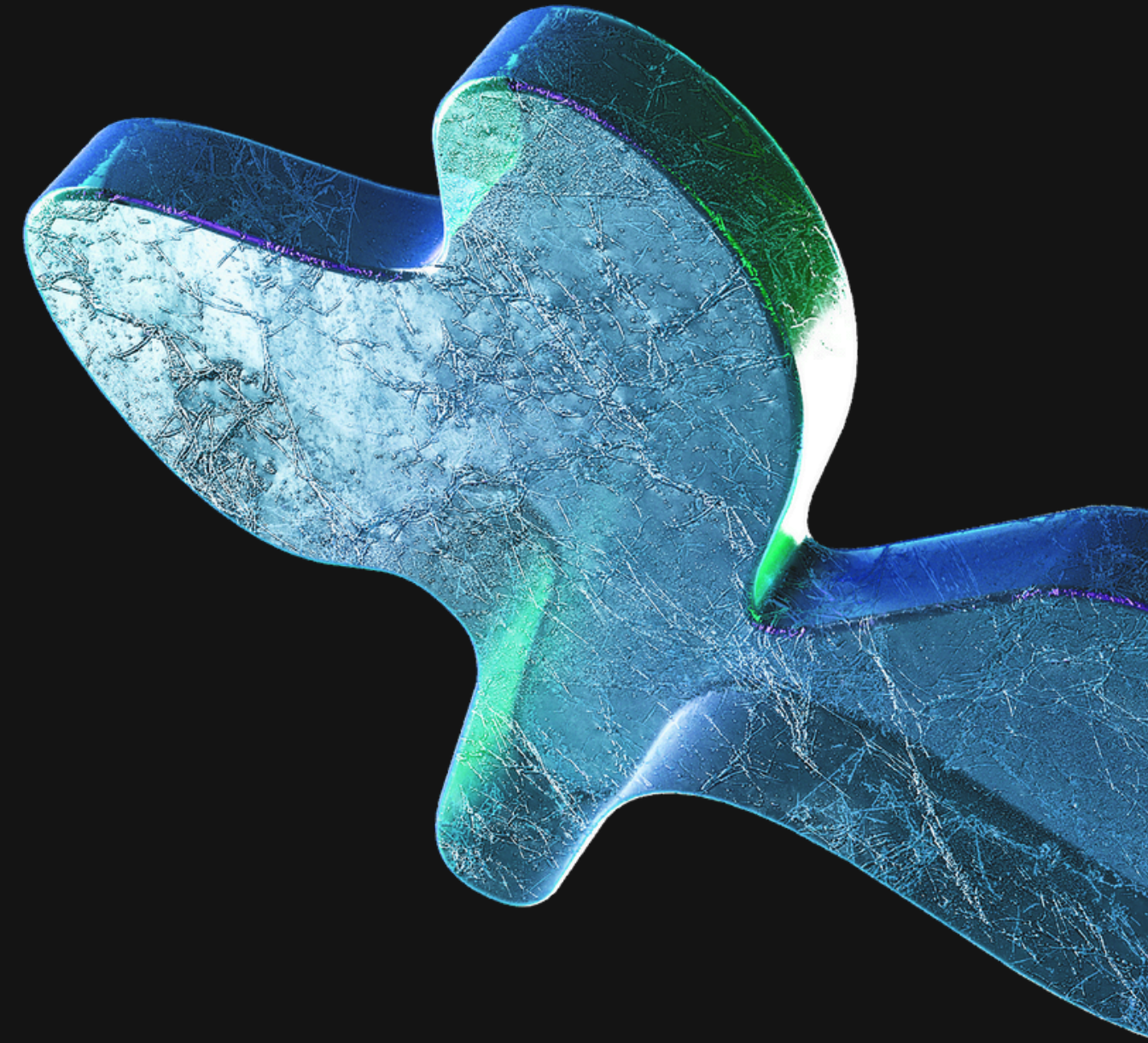
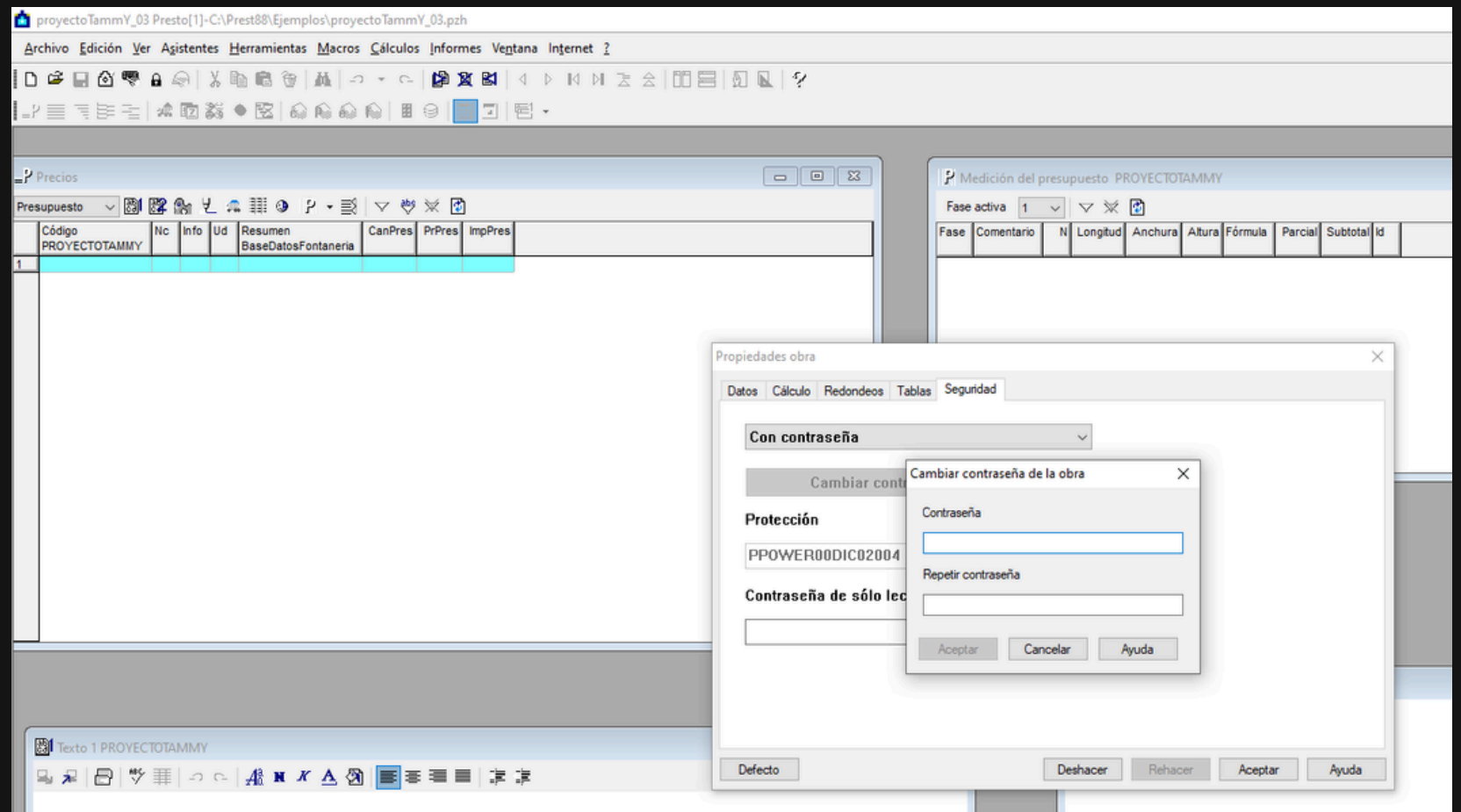
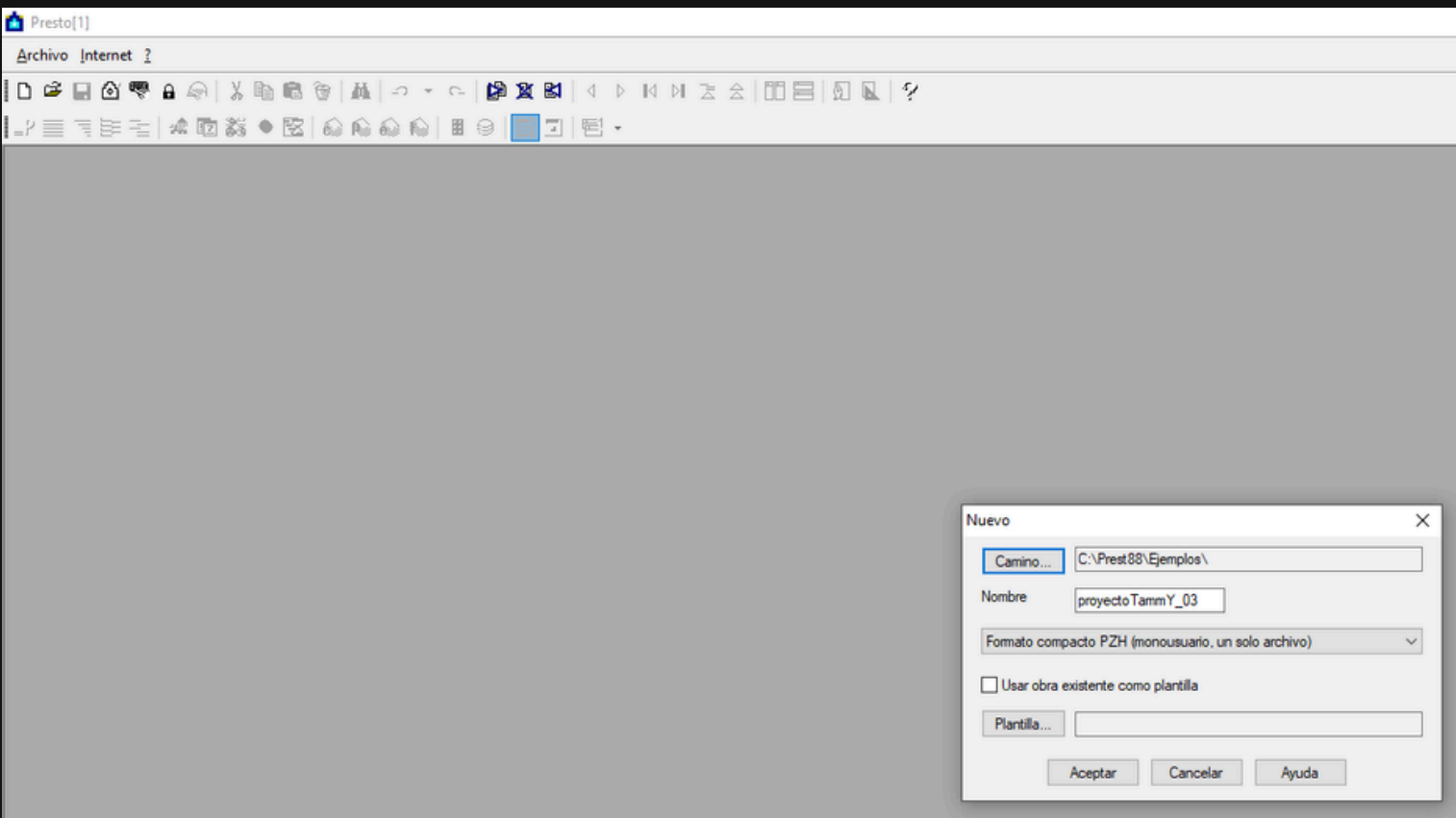
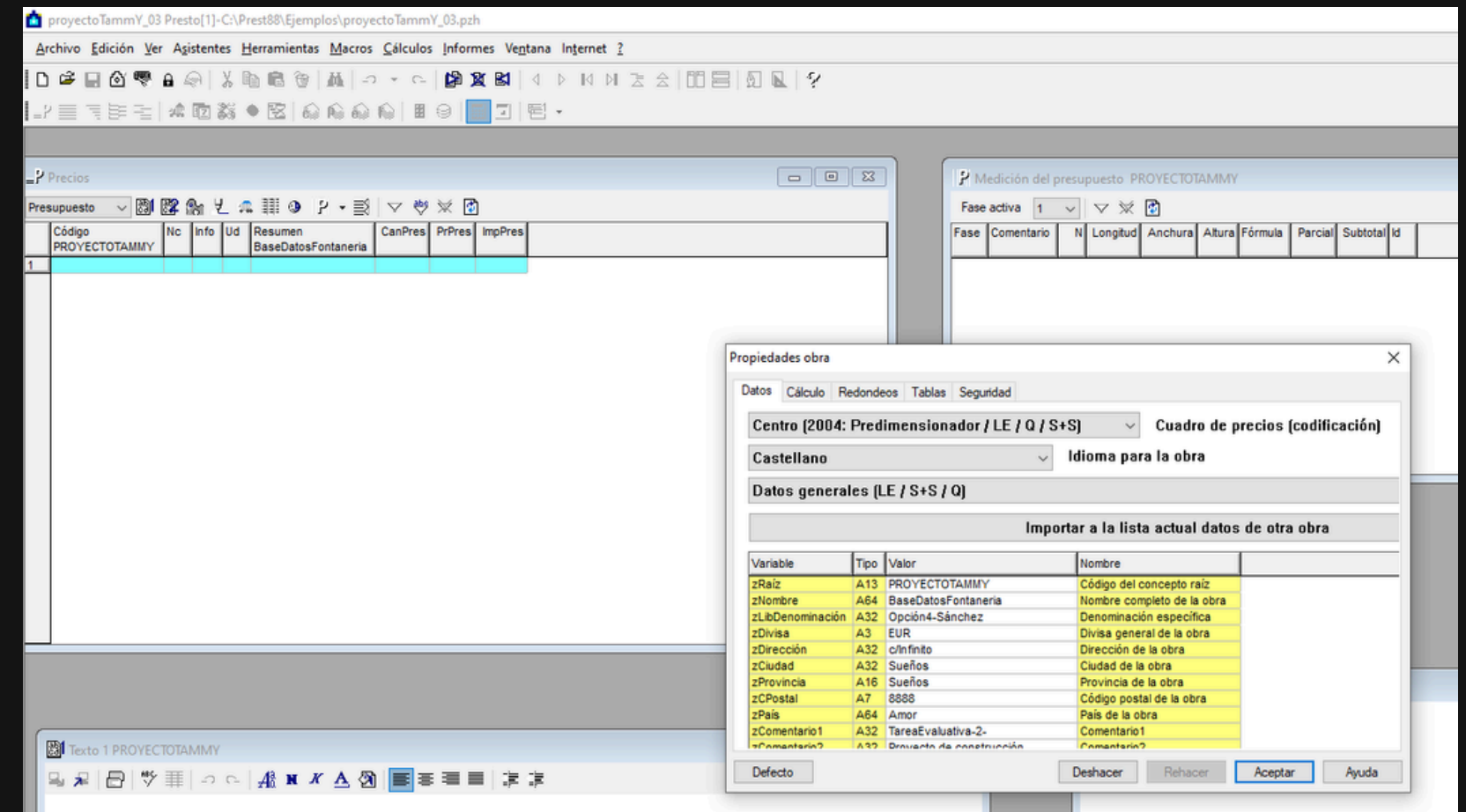
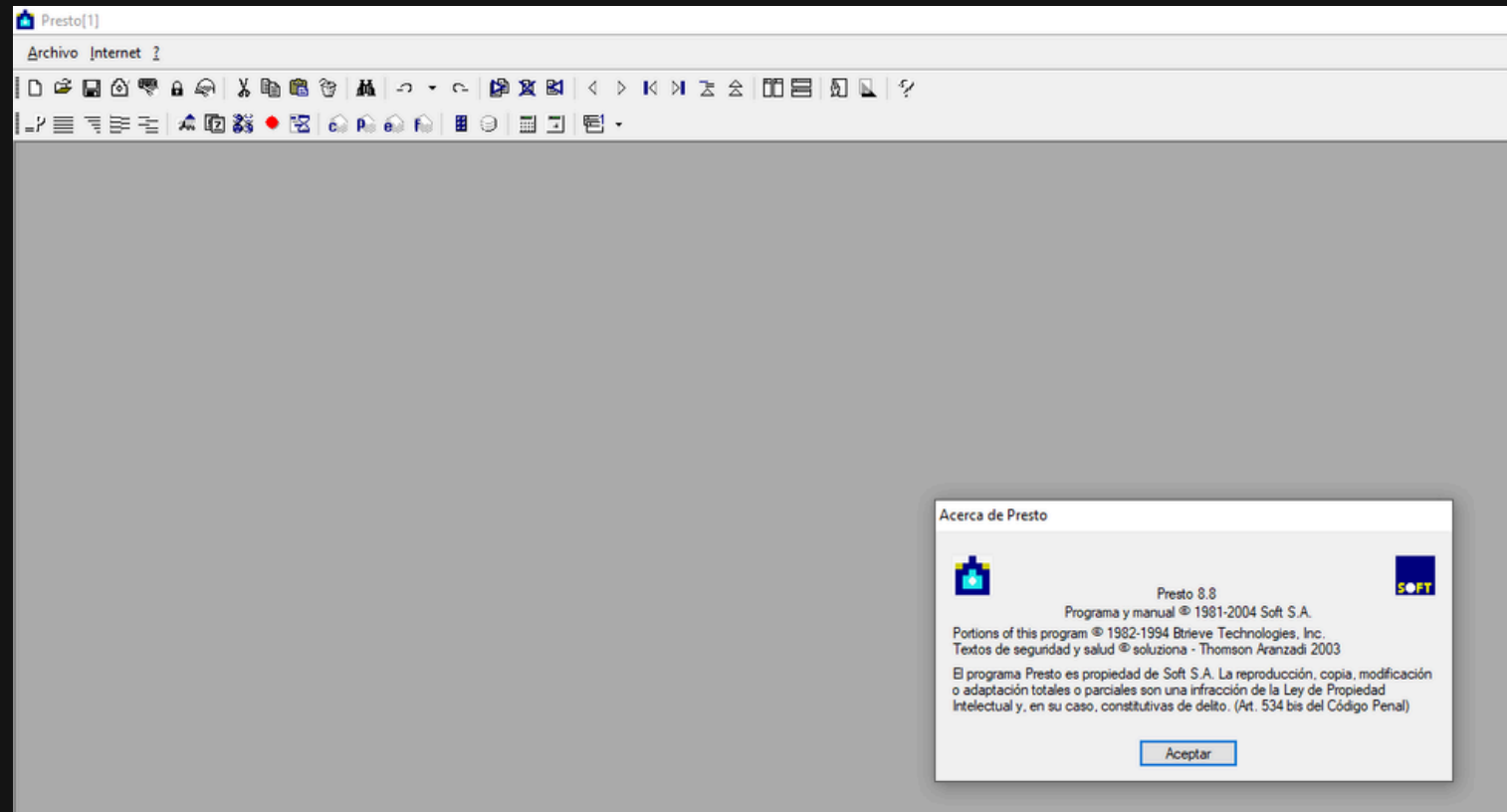


Tamara Sánchez
Fuentes

Presupuesto Usando Base de Datos







Precios

Presupuesto

	Código	Nc	Info	Ud	Resumen	CanPres	PrPres	ImpPres
1	PROYECTOTAMMY				BaseDatosFontaneria			

Medición del presupuesto PROYECTOTAMMY

Fase activa 1

Fase	Comentario	N	Longitud	Anchura	Altura	Fórmula	Parcial	Subtotal	Id
------	------------	---	----------	---------	--------	---------	---------	----------	----

Propiedades obra

Datos Cálculo Redondeos Tablas Seguridad

Con contraseña

Cambiar contraseña de la obra

Protección

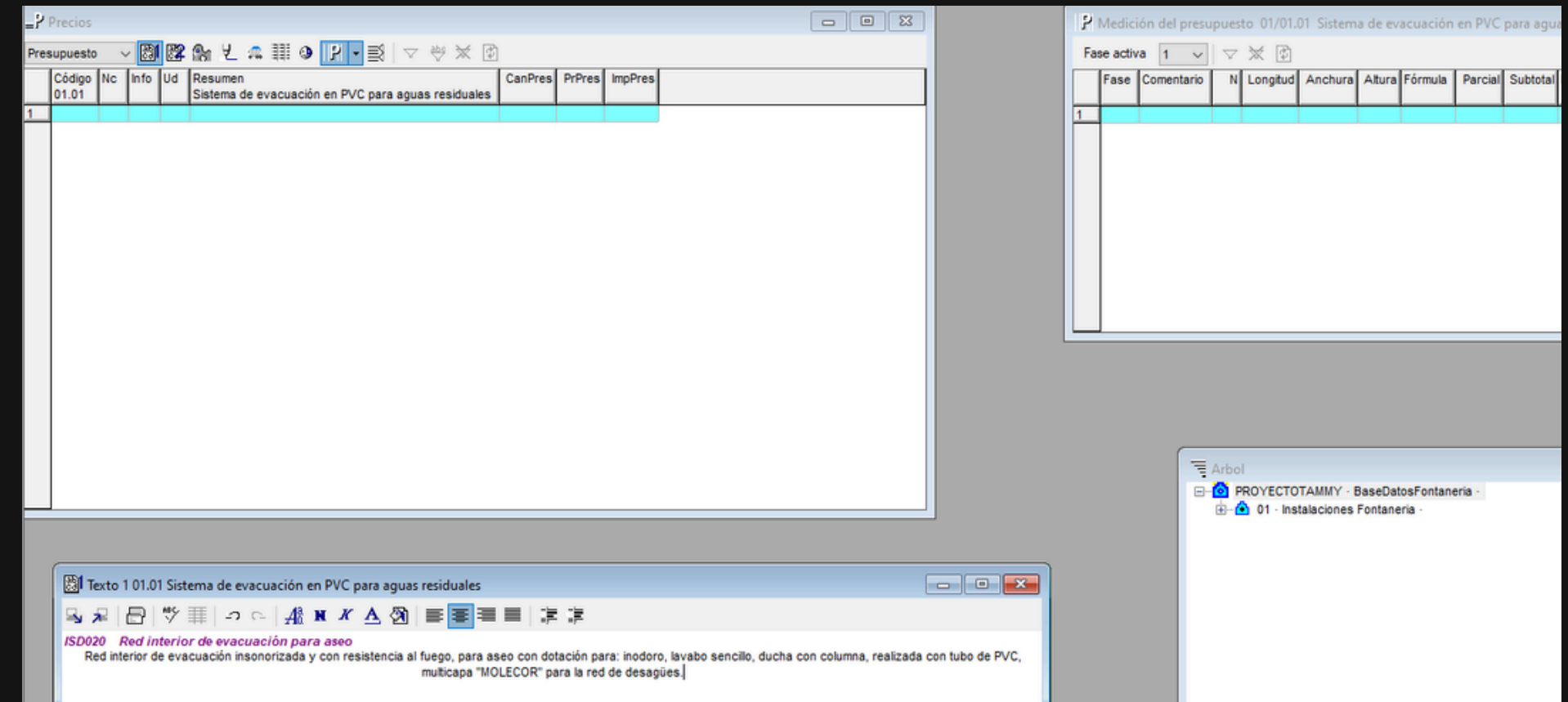
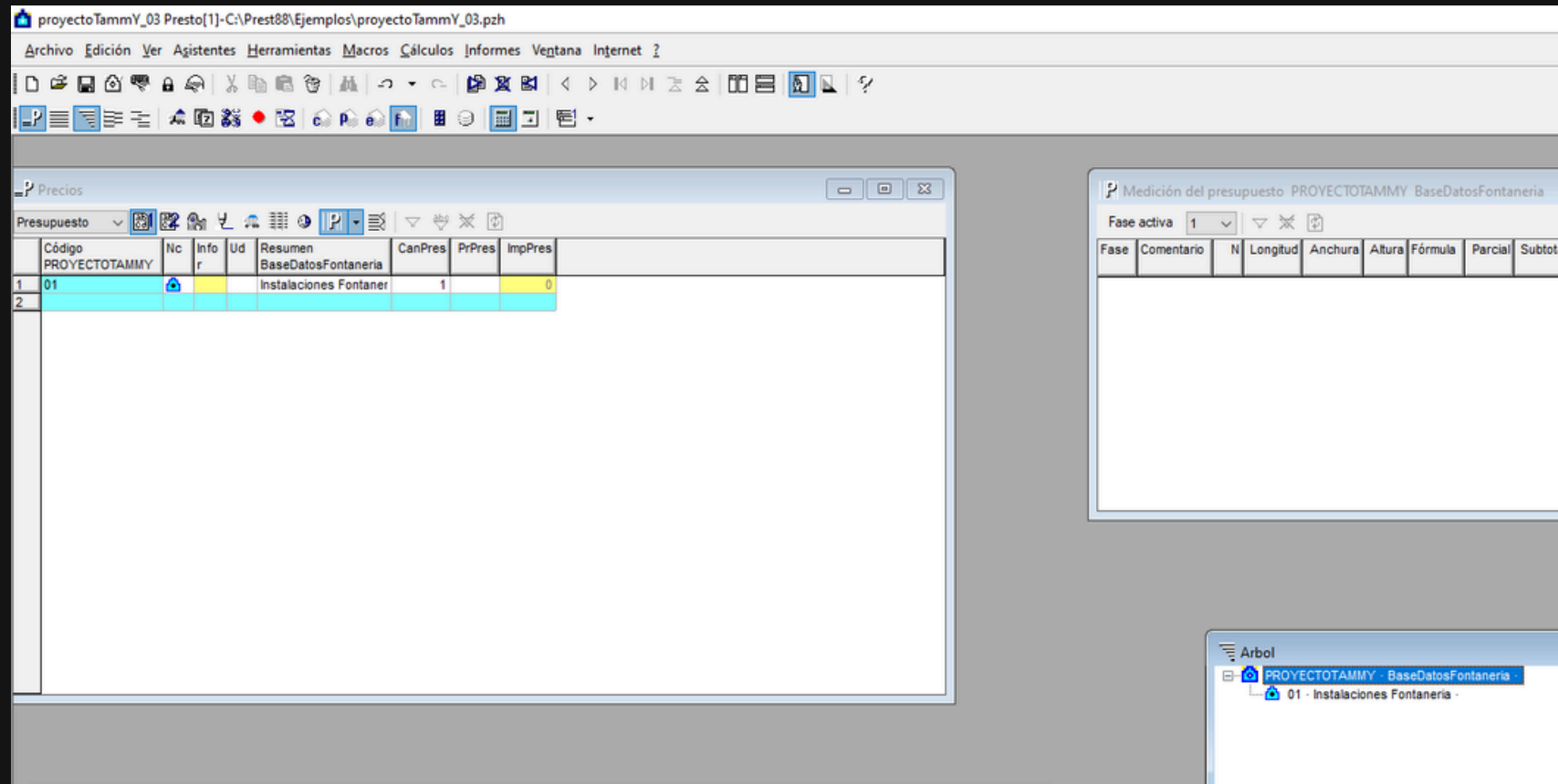
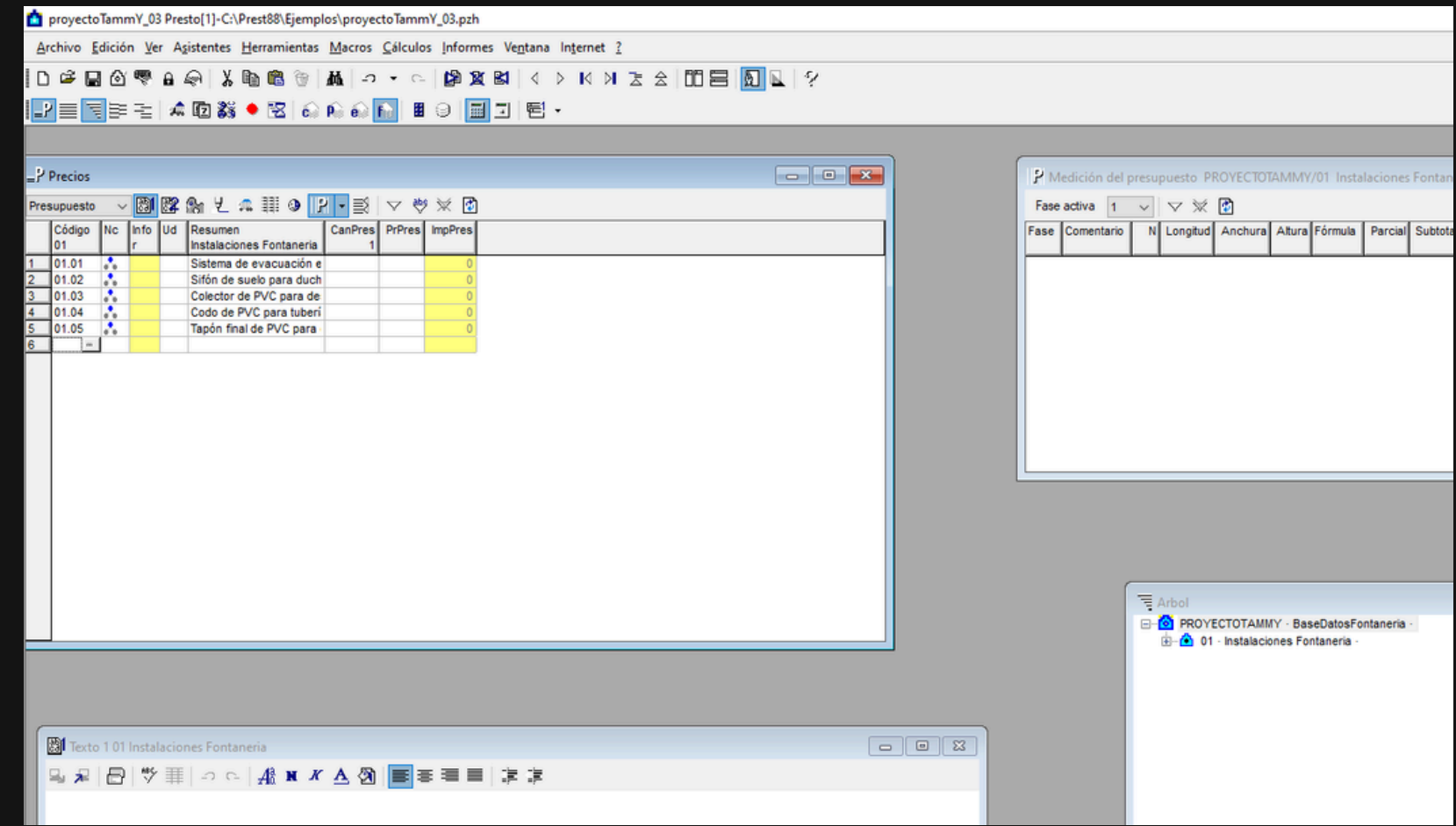
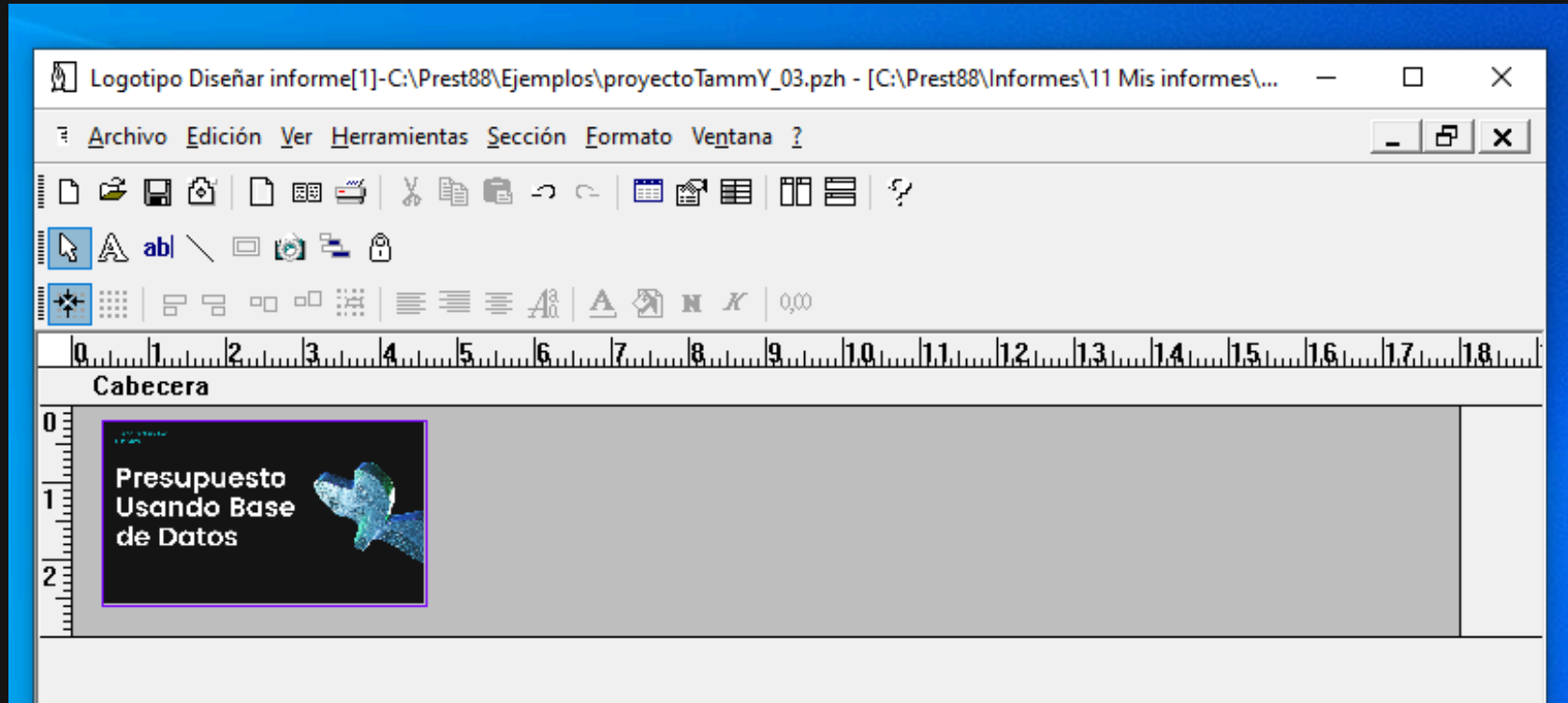
PPOWER00DIC02004

Contraseña de sólo lectura para la protección anterior

465595

Defecto Deshacer Rehacer Aceptar Ayuda

Texto 1 PROYECTOTAMMY



proyectoTammY_03 Presto[1]-CA\Pre88\Ejemplos\proyectoTammY_03.pzh

Archivo Edición Ver Asistentes Herramientas Macros Cálculos Informes Ventana Internet ?

Precios

Código	Nc	Info	Ud	Resumen	CanPres	PrPres	ImpPres
01				Instalaciones Fontanería	1	1.417,44	1.417,44
01.01	t	u		Sistema de evacuación en PVC para aguas residuales	4,00	354,36	1.417,44
01.02				Sifón de suelo para ducha.			0
01.03				Colector de PVC para desagües múltiples.			0
01.04				Codo de PVC para tuberías de aguas grises			0
01.05				Tapón final de PVC para cierre de tuberías.			0

Medición del presupuesto PROYECTOTAMMY/01 Instalaciones Fontanería

Fase activa 1

Arbol

- PROYECTOTAMMY - BaseDatosFontanería - (1.417,44)
 - 01 - Instalaciones Fontanería - (1.417,44)

Texto 1 01 Instalaciones Fontanería 1343 bytes

Casa o chalet independiente
Retiro, Madrid
267 m²
5 hab.
Garaje incluido
El chalet está dividido en cuatro plantas, todas ellas muy luminosas por su orientación sur y amplios ventanales en todas las fachadas. Se accede a la planta baja desde el jardín, un espacio diáfano que alberga un amplio salón comedor presidido por una agradable chimenea. En la primera planta se ubican tres dormitorios y dos baños. La planta sótano se ha destinado a cocina y zona de estar. En la última planta, amplia y soleada terraza. dispone de espacio de aparcamiento para dos vehículos.

Casa o chalet independiente
4 plantas
267 m² construidos, 247 m² útiles
5 habitaciones
4 baños
Parcela de 231 m²
Terraza y balcón
Plaza de garaje
Orientación sur
Calefacción individual: Gas natural

Seguridad y salud Sugerencias Open BIM Systems Emplazamiento y características Acceder

ISD020 Red interior de evacuación para aseo

PRECIO 354,36€ Ud

EXPORTACIÓN FIE BDC

Enviar sugerencia

Red interior de evacuación insonorizada y con resistencia al fuego, para aseo con dotación para: inodoro, lavabo sencillo, ducha con columna, realizada con tubo de PVC, multicapa "MOLECOR" para la red de desagües.

Opciones -

Lavabo

- Sencillo

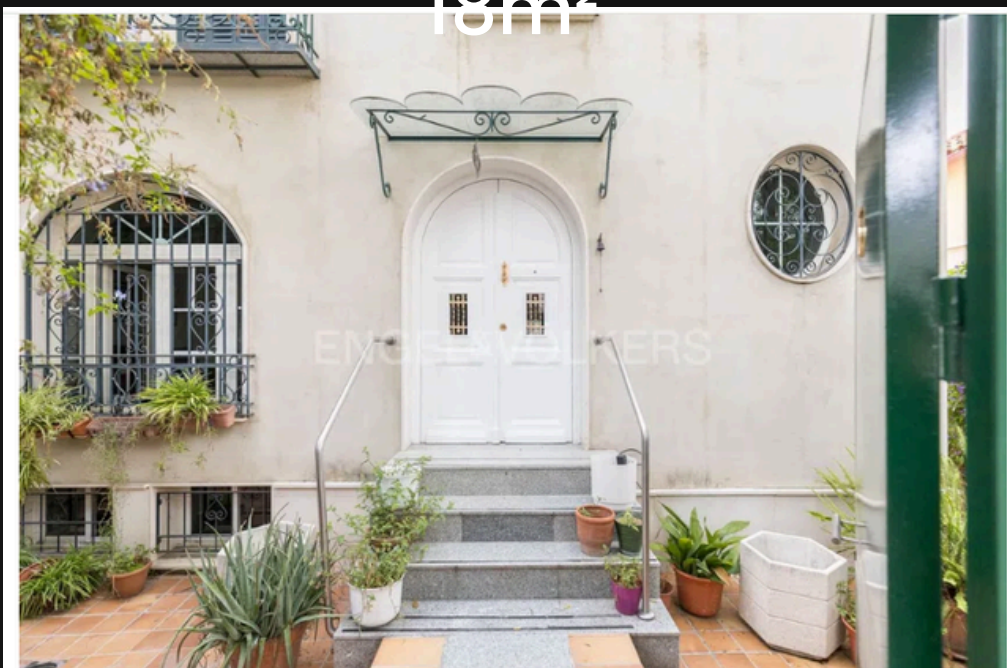
Ducha

- No
- Ducha
- Ducha con columna
- Ducha de obra

1: Red de pequeña evacuación.
2: Bote sifónico.
3: Prolongador.

Casa o chalet independiente en venta en Niño Jesús, Retiro, Madrid — idealista

18m²



27 fotos

Mapa

Casa o chalet independiente en venta en Niño Jesús

Red de pequeña evacuación Bote sifónico

- Sin insonorizar
- Sin insonorizar y con resistencia al fuego
- Insonorizada
- Insonorizada y con resistencia al fuego

Material

- PVC
- PVC-U con carga mineral
- Polipropileno
- Fundición gris

Casa comercial

Marca de producto

Documentación

MOLECOR. Catálogo y tarifa.

MOLECOR Smart water

Tarifa 2024

La gama más completa de productos al servicio del agua



Red de pequeña evacuación Bote sifónico

Con bote sifónico

Aviso
Se puede instalar un sifón por cada aparato sanitario o un bote sifónico para el conjunto de aparatos, pero no los dos a la vez.

Tipo de colocación
 Colocado superficialmente bajo el forjado Empotrado

Bote sifónico
 Sin insonorizar Insonorizado Insonorizado y con resistencia al fuego

Material
 Polipropileno

Casa comercial
 € \$ abn

Sistema
 Evac Energy Plus

proyectoTammY_03 Presto[1]-C:\Prest88\Ejemplos\proyectoTammY_03.pzh

Archivo Edición Ver Asistentes Herramientas Macros Cálculos Informes Ventana Internet ?

Precios

Presupuesto

Código	Nc	Info	Ud	Resumen	CanPres	PrPres	ImpPres
01.01				Sistema de evacuación en PVC para aguas residuales	4,00	348,52	1.394,08
1	mt36tiq050nc		m	Tubo multicapa de PVC, según UNE-EN 1453-1, insonorizado y resis	3,840	5,49	21,08
2	mt36tiq050sc		m	Tubo multicapa de PVC, según UNE-EN 1453-1, insonorizado y resis	2,125	14,50	30,81
3	mt36tiq012b		l	Líquido limpiador para pegado mediante adhesivo de tubos y acces	0,384	37,60	14,44
4	mt36tiq013b		kg	Adhesivo para tubos y accesorios de PVC, "MOLECOR"	0,192	47,92	9,20
5	mt36abn200b		u	Bote sifónico de polipropileno, de color azul, "ABN PIPE SYSTEMS	1,000	11,21	11,21
6	mt36abn202b		u	Tapa ciega de acero inoxidable, "ABN PIPE SYSTEMS", para bote si	1,000	5,86	5,86
7	mt36tiq050oa		m	Tubo multicapa de PVC, según UNE-EN 1453-1, insonorizado y resis	1,000	5,67	5,67
8	mo008		h	Oficial 1ª fontanero	7,325	22,74	166,57
9	mo107		h	Ayudante fontanero	3,663	20,98	76,85
10	01.01.01		%	Costes directos complementarios	0,020	341,69	6,83
11							

Medición del presupuesto 01/01.01 u Sistema de evacuación en PVC para aguas residuales

Fase activa 1

Fase	Comentario	N	Longitud	Anchura	Altura	Fórmula	Parcial	Subtotal	Id
1									

Arbol

- PROYECTOTAMMY - BaseDatosFontaneria - (1.394,08)
 - 01 - Instalaciones Fontaneria - (1.394,08)

Justificación del precio -

Código	Unidad	Descripción	Precio		
			Rendimiento	unitario	Importe
1	Materiales				
mt36tiq050nc	m	Tubo multicapa de PVC, según UNE-EN 1453-1, insonorizado y resistente al fuego (reacción al fuego clase B-s1, d0 según UNE-EN 13501-1), sistema AR® "MOLECOR", de 40 mm de diámetro y 3 mm de espesor, 5 m de longitud nominal, unión pegada con adhesivo, con el precio incrementado el 10% en concepto de accesorios y piezas especiales.	3,840	5,49	21,08
mt36tiq050sc	m	Tubo multicapa de PVC, según UNE-EN 1453-1, insonorizado y resistente al fuego (reacción al fuego clase B-s1, d0 según UNE-EN 13501-1), sistema AR® "MOLECOR", de 110 mm de diámetro y 3,2 mm de espesor, 3 m de longitud nominal, con embocadura, unión a presión con junta elástica, con el precio incrementado el 10% en concepto de accesorios y piezas especiales.	2,125	14,50	30,81
mt36tiq012b	l	Líquido limpiador para pegado mediante adhesivo de tubos y accesorios de PVC, "MOLECOR".	0,384	37,60	14,44
mt36tiq013b	kg	Adhesivo para tubos y accesorios de PVC, "MOLECOR".	0,192	47,92	9,20
mt36abn200b	Ud	Bote sifónico de polipropileno, de color azul, "ABN PIPE SYSTEMS", de 110 mm de diámetro, con tres entradas de 40 mm de diámetro y una salida de 50 mm de diámetro.	1,000	11,21	11,21
mt36abn202b	Ud	Tapa ciega de acero inoxidable, "ABN PIPE SYSTEMS", para bote sifónico de 110 mm de diámetro.	1,000	5,86	5,86
mt36tiq050oa	m	Tubo multicapa de PVC, según UNE-EN 1453-1, insonorizado y resistente al fuego (reacción al fuego clase B-s1, d0 según UNE-EN 13501-1), sistema AR® "MOLECOR", de 50 mm de diámetro y 3 mm de espesor, 5 m de longitud nominal, unión pegada con adhesivo.	1,000	5,67	5,67
		Subtotal materiales:		98,27	
2	Mano de obra				
mo008	h	Oficial 1ª fontanero.	7,325	22,74	166,57
mo107	h	Ayudante fontanero.	3,663	20,98	76,85
		Subtotal mano de obra:		243,42	
3	Costes directos complementarios				
%		Costes directos complementarios	2,000	341,69	6,83
		Costes directos (1+2+3):		348,52	

Coste de mantenimiento decenal: 27,88€ en los primeros 10 años.

Arbol

- PROYECTOTAMMY - BaseDatosFontaneria - (1.394,08)
 - 01 - Instalaciones Fontaneria - (1.394,08)
 - 01.01 - Sistema de evacuación en PVC para aguas residuales - (348,52)
 - 01.02 - Sifón de suelo para ducha. -
 - 01.03 - Colector de PVC para desagües múltiples. -
 - 01.04 - Codo de PVC para tuberías de aguas grises. -
 - 01.05 - Tapón final de PVC para cierre de tuberías. -

proyectoTammy_03 Presto[1]-C:\Prest88\Ejemplos\proyectoTammy_03.psh

Archivo Edición Ver Asistentes Herramientas Macros Cálculos Informes Vegetana Internet I

Precios

Código	Nº	Info	Ud	Resumen	CanPres	PtPres	ImpPres
01.01				Sistema de evacuación en PVC para aguas residuales	4,00	348,52	1.394,00
1	mt30iq050nc	m		Tubo multicapa de PVC, según UNE-EN 1453-1, insonorizado y resis	3,840	5,49	21,00
2	mt30iq050vc	m		Tubo multicapa de PVC, según UNE-EN 1453-1, insonorizado y resis	2,125	14,59	30,93
3	mt30iq012c	l		Líquido limpador para pegado mediante adhesivo de tubos y acces	0,384		
4	mt30iq013c	kg		Adhesivo para tubos y accesorios de PVC, "MOLECOR"	0,192		
5	mt30abn200b	u		Bote sifónico de polipropileno, de color azul, "ABN PIPE SYSTEMS	1,000		
6	mt30abn202b	u		Tapo ciego de acero inoxidable, "ABN PIPE SYSTEMS", para bote si	1,000		
7	mt30iq050va	m		Tubo multicapa de PVC, según UNE-EN 1453-1, insonorizado y resis	1,900		
8	mo008	h		Oficial 1º fontanero	7,325		
9	mo107	h		Ayudante fontanero	3,663		
10	01.01.01	%		Costes directos complementarios	0,020		

Medición del presupuesto: 01/01.01 u Sistema de evacuación en PVC

Fase activa: 1

Arbol

- PROYECTOTAMMY - BaseDatosFontanería (1.394,00)
 - 01 - Instalaciones Fontanería (1.394,00)
 - 01.01 - Sistema de evacuación en PVC para aguas residuales (248,52)
 - 01.01.01 - Sistema de evacuación en PVC para aguas residuales (1.394,00)
 - 01.01.01.01 - Colector de PVC para desagües múltiples
 - 01.01.01.02 - Codo de PVC para tuberías de aguas grises
 - 01.01.01.03 - Tapón final de PVC para cierre de tuberías

Exportar

Fomato: RTF

Rellenar blancos: No

Imprimir cabecera: Primera página

Separador campos: Tabulador

Imprimir: Todo

Página inicial: 1

Página final: 1

Columnas: 140

Líneas: 90

Archivo: C:\Prest88\Usuario\proyectoTammy_03_Resumen de presupuesto.R

Añadir al archivo: No

Abrir al finalizar: Si

Defecto Aceptar Cancelar Ayuda

proyectoTammy_03 Presto[1]-C:\Prest88\Ejemplos\proyectoTammy_03.psh

Archivo Edición Ver Asistentes Herramientas Macros Cálculos Informes Vegetana Internet I

Precios

Código	Nº	Info	Ud	Resumen	CanPres	PtPres	ImpPres
01.02				Sifón de suelo para ducha			

Medición del presupuesto: 01/01.02 Sifón de suelo para ducha

Fase activa: 1

Arbol

- PROYECTOTAMMY - BaseDatosFontanería (1.394,00)
 - 01 - Instalaciones Fontanería (1.394,00)
 - 01.01 - Sistema de evacuación en PVC para aguas residuales (248,52)
 - 01.02 - Sifón de suelo para ducha (1.145,48)
 - 01.02.01 - Sifón de suelo para ducha

Resumen de presupuesto (RESMED)

Pregunta	Respuesta
Codificación [D]ecimal o [P]royecto	P
Fecha	7 de noviembre de 2024
Nº de niveles de capítulos [1..6]	1
Imprimir texto de capítulos [S / N]	N
Sólo capítulos con importe [S / N]	N
Porcentajes de capítulos [S / N]	S
Agrupar GG + BI [S / N]	N
Control de calidad (importe)	
Seguridad y Salud (importe)	
Otro concepto a incluir	Sistema de evacuación en PVC
Importe del concepto	1.394,08
Página inicial	1

Presenta los capítulos y subcapítulos del presupuesto. Incluye gastos generales, beneficio industrial, honorarios profesionales e IVA. Estos datos pueden modificarse en el elemento 'Porcentajes' de la lista de 'Propiedades obra: Datos'.

Vista preliminar Imprimir Exportar Cancelar Defecto

Tamara Sánchez Fuentes

Presupuesto Usando Base de Datos

RESUMEN DE PRESUPUESTO

-Base Datos Fontanería-

CARTULO	RESUMEN	EUROS	%
01	Instalaciones fontanería	1.394,08	100,00
	TOTAL EJECUCIÓN MATERIAL	1.394,08	
	13,00% Gastos generales	181,23	
	6,00% Beneficio industrial	83,64	
	SUMA DE G.G. y B.I.	264,87	
	Sistema de evacuación en PVC	1,39	
	SUMA	1,39	
	16,00% I.V.A.	265,66	
	TOTAL PRESUPUESTO CONTRATA	1.926,00	
	TOTAL PRESUPUESTO GENERAL	1.926,00	

Asciende el presupuesto general a la expresada cantidad de MIL NOVECIENTOS VEINTISEIS EUROS

Sueños, a 7 de noviembre de 2024.

El promotor La dirección facultativa

Generador de Precios. España

Precios descompuestos Fabricantes Seguridad y salud Sugerecias Open BIM Systems

OBRA NUEVA

SAD020 Plato de ducha de porcelana sanitaria "ROCA"

PRECIO: 919,02€ Ud

EXPORTACIÓN: FIE, BDC, G3, G4, G5

Plato de ducha angular extraplano, de porcelana sanitaria, modelo Malta "ROCA", color Graphit, de 1000x1000x45 mm, con fondo antideslizante, equipado con grifería termostática mural para ducha, con cartucho cerámico, acabado cromado, modelo Thesis, y sifón. Incluso silicona para sellado de juntas.

Opciones: Casa comercial

Plato de ducha Grifería Desagüe

Serie: Malta

Color: Blanco, Pergamon, Edelweiss, jazmin, Graphit

Rectangular extraplano Angular extraplano Rectangular, con tarima acabado Wengé

Dimensiones (mm): 1000x1000x45, 900x900x45

Generador de Precios. España

Precios descompuestos Fabricantes Seguridad y salud Sugerecias Open BIM Systems

OBRA NUEVA

SAD Duchas

UD Plato de ducha acrílico "ROCA"

UD Plato de ducha de porcelana sanitaria

UD Plato de ducha de porcelana sanitaria "ROCA"

Plato de ducha Grifería Desagüe

Serie: Malta

Color: Blanco, Pergamon, Edelweiss, jazmin, Graphit

Rectangular extraplano Angular extraplano Rectangular, con tarima acabado Wengé

Dimensiones (mm): 1000x1000x45, 900x900x45

proyectoTammY_03 Presto[1]-C:\Prest88\Ejemplos\proyectoTammY_03.pzh

Archivo Edición Ver Asistentes Herramientas Macros Cálculos Informes Vegtana Internet ?

Precios

Código	Info	Ud	Resumen	CanPres	PrPres	ImpPres
01			Instalaciones Fontanería	1	5.070,16	5.070,16
01.01		u	Sistema de evacuación en PVC para aguas residuales	4,00	348,52	1.394,08
01.02		u	Sifón de suelo para ducha.	4,00	919,02	3.676,08
01.03			Colector de PVC para desagües múltiples			0
01.04			Codo de PVC para tuberías de aguas grises			0
01.05			Tapón final de PVC para cierre de tuberías.			0

Medición del presupuesto: PROYECTOTAMMY/01 Instalaciones Fontanería

Fase activa: 1

Fase	Comentario	N	Longitud	Anchura	Altura	Fórmula	Parcial	Subtotal	Id

Arbol

- PROYECTOTAMMY - BaseDatosFontanería - (5.070,16)
 - 01 - Instalaciones Fontanería - (5.070,16)
 - 01.01 - Sistema de evacuación en PVC para aguas residuales - (348,52)
 - 01.02 - Sifón de suelo para ducha. - (919,02)
 - 01.03 - Colector de PVC para desagües múltiples -
 - 01.04 - Codo de PVC para tuberías de aguas grises -
 - 01.05 - Tapón final de PVC para cierre de tuberías. -

Texto 1 01 Instalaciones Fontanería 1343 bytes

Casa o chalet independiente
Retiro, Madrid
267 m²
5 hab.
Garaje incluido
El chalet está dividido en cuatro plantas, todas ellas muy luminosas por su orientación sur y amplios ventanales en todas las fachadas.
Se accede a la planta baja desde el jardín, un espacio diáfano que alberga un amplio salón comedor presidido por una agradable chimenea.
En la primera planta se ubican tres dormitorios y dos baños. La planta sótano se ha destinado a cocina y zona de estar.
En la última planta amplia y soleada terraza.
dispone de espacio de aparcamiento para dos vehículos.

Casa o chalet independiente
4 plantas
267 m² construido, 247 m² útiles
5 habitaciones
4 baños

SAD020 **Plato de ducha de porcelana sanitaria "ROCA"** PRECIO 919,02€ Ud

Plato de ducha angular extraplano, de porcelana sanitaria, modelo Malta "ROCA", color Graphit, de 1000x1000x45 mm, con fondo antideslizante, equipado con grifería termostática mural para ducha, con cartucho cerámico, acabado cromado, modelo Thesis, y sifón. Incluso silicona para sellado de juntas.

Opciones -

Casa comercial



Plato de ducha Grifería Desagüe

Aviso

Se puede instalar un sifón por cada aparato sanitario o un bote sifónico (no incluido en este precio) para el conjunto de aparatos, pero no los dos a la vez.

Con sifón individual

EXPORTACIÓN  Enviar suger...

Generador de Precios. España


Precios descompuestos Fabricantes Seguridad y salud Sugerencias Open BIM Systems

OBRA NUEVA

- 0 Actuaciones previas
- D Demoliciones
- A Acondicionamiento del terreno
- C Cimentaciones
- E Estructuras
- F Fachadas y particiones
- L Carpintería, cerrajería, vidrios y protecciones solares
- H Remates y ayudas
- I Instalaciones
- N Aislamientos e impermeabilizaciones
- Q Cubiertas
- R Revestimientos y trasdosados
- S Señalización y equipamiento**
- SA Aparatos sanitarios**
- SAM Lavamanos
- SAL Lavabos
- SAI Inodoros
- SAP Inodoros portátiles
- SAE Bidés
- SAA Inodoros bidé
- SAB Bañeras
- SAD Duchas**
- Ud Plato de ducha acrílico
- Ud Plato de ducha acrílico "ROCA"
- Ud Plato de ducha de porcelana sanitaria
- Ud Plato de ducha de**

Opciones -

Casa comercial




Plato de ducha Grifería Desagüe

Tipo

Monomando Termostática

Serie

Thesis Moai



Acabado

Cromado

proyectoTammY_03 Presto[1]-C:\Prest88\Ejemplos\proyectoTammY_03.pzh

Archivo Edición Ver Asistentes Herramientas Macros Cálculos Informes Vegtana Internet ?

Precios

Código	Info	Ud	Resumen	CanPres	PrPres	ImpPres
01.02			Sifón de suelo para ducha	4,00	3.546,99	14.187,96
1	mt30par003se	u	Plato de ducha angular extraplano, de porcelana sanitaria, model	4,000	285,60	1.142,40
2	mt31gmo034a	u	Grifería termostática mural para ducha, con cartucho cerámico, a	4,000	515,20	2.060,80
3	mt30dpd010c	u	Desagüe para plato de ducha con orificio de 90 mm.	4,000	68,12	272,48
4	mt30dpd020	u	Válvula sifónica para plato de ducha, con rejilla de acero.	4,000	6,80	27,20
5	mt30www005	u	Cartucho de 300 ml de silicona ácida monocomponente, fungicida,	0,144	7,50	1,08
6	mo008	h	Oficial 1º fontanero	1,100	22,74	25,01
7	01.02.01	%	Costes directos complementarios	0,020	901,00	18,02
8						

Medición del presupuesto: 01/01.02 u Sifón de suelo para ducha.

Fase activa: 1

Fase	Comentario	N	Longitud	Anchura	Altura	Fórmula	Parcial	Subtotal	Id
1									

Arbol

- PROYECTOTAMMY - BaseDatosFontanería - (15.582,04)
 - 01 - Instalaciones Fontanería - (15.582,04)
 - 01.01 - Sistema de evacuación en PVC para aguas residuales - (348,52)
 - 01.02 - Sifón de suelo para ducha. - (3.546,99)
 - 01.03 - Colector de PVC para desagües múltiples -
 - 01.04 - Codo de PVC para tuberías de aguas grises -
 - 01.05 - Tapón final de PVC para cierre de tuberías -

Texto 1 01.02 Sifón de suelo para ducha. 895 bytes

SAD020 **Plato de ducha de porcelana sanitaria "ROCA"**
Plato de ducha angular extraplano, de porcelana sanitaria, modelo Malta "ROCA", color Graphit, de 1000x1000x45 mm, con fondo antideslizante, equipado con grifería termostática mural para ducha, con cartucho cerámico, acabado cromado, modelo Thesis, y sifón. Incluso silicona para sellado de juntas.

Generador de Precios. España

OPTIMIZADO POR Google

Precios descompuestos Fabricantes Seguridad y salud Sugerencias Open BIM Systems Emplazamiento y características Acceder

OBRA NUEVA

- 0 Actuaciones previas
- D Demoliciones
- A Acondicionamiento del terreno
- C Cimentaciones
- E Estructuras
- F Fachadas y particiones
- L Carpintería, cerrajería, vidrios y protecciones solares
- H Remates y ayudas
- I Instalaciones
- N Aislamientos e impermeabilizaciones
- Q Cubiertas
- R Revestimientos y trasdosados
- S Señalización y equipamiento**
- SA Aparatos sanitarios**
- SAM Lavamanos
- SAL Lavabos
- SAI Inodoros
- SAP Inodoros portátiles
- SAE Bidés
- SAA Inodoros bidé

Justificación del precio -

Código	Unidad	Descripción	Rendimiento	Precio unitario	Importe
1 Materiales					
mt30par003se	Ud	Plato de ducha angular extraplano, de porcelana sanitaria, modelo Malta "ROCA", color Graphit, de 1000x1000x45 mm, con fondo antideslizante.	1,000	285,60	285,60
mt31gmo034a	Ud	Grifería termostática mural para ducha, con cartucho cerámico, acabado cromado, modelo Thesis "ROCA", compuesta de mezclador termostático con soporte de ducha integrado, mango y flexible de 1,70 m de latón cromado, según UNE-EN 1287.	1,000	515,20	515,20
mt30dpd010c	Ud	Desagüe para plato de ducha con orificio de 90 mm.	1,000	68,12	68,12
mt30dpd020	Ud	Válvula sifónica para plato de ducha, con rejilla de acero.	1,000	6,80	6,80
mt30wwv005	Ud	Cartucho de 300 ml de silicona ácida monocomponente, fungicida, para sellado de juntas en ambientes húmedos.	0,036	7,50	0,27
Subtotal materiales:				875,99	
2 Mano de obra					
mo008	h	Oficial 1º fontanero.	1,100	22,74	25,01
Subtotal mano de obra:				25,01	
3 Costes directos complementarios					
% Costes directos complementarios			2,000	901,00	18,02
Coste de mantenimiento decenal: 431,94€ en los primeros 10 años.				Costes directos (1+2+3): 919,02	

1.142,40
2.060,80

Resumen de presupuesto (RESMED)

Pregunta	Respuesta
Codificación [D] decimal o [P] proyecto	P
Fecha	7 de noviembre de 2024
Nº de niveles de capítulos [1..6]	1
Imprimir texto de capítulos [S / N]	S
Sólo capítulos con importe [S / N]	N
Porcentajes de capítulos [S / N]	S
Agrupar GG + BI [S / N]	N
Control de calidad (importe)	
Seguridad y Salud (importe)	
Otro concepto a incluir	Sistema de evacuación en PVC
Importe del concepto	1,394,08
Página inicial	1

Presenta los capítulos y subcapítulos del presupuesto. Incluye gastos generales, beneficio industrial, honorarios profesionales e IVA. Estos datos pueden modificarse en el elemento "Porcentajes" de la lista de "Propiedades obra: Datos".

Vista preliminar Imprimir Exportar Cancelar Defecto

proyectoTammY_03 Presto[1]-C:\Prest88\Ejemplos\proyectoTammY_03.pzh

Archivo Edición Ver Asistentes Herramientas Macros Cálculos Informes Ventana Internet ?

Precios

Código	Nc	Info	Ud	Resumen	CanPres	PrPres	ImpPres
01.02				Sifón de suelo para ducha.	4,00	3.546,99	14.187,96
1	mt30par003se		u	Plato de ducha angular extraplano, de porcelana sanitaria, model	4,000	285,60	1.142,40
2	mt31gmo034a		u	Grifería termostática mural para ducha, con cartucho cerámico, a	4,000	515,20	2.060,80
3	mt30dpd010c		u	Desagüe para plato de ducha con orificio de 90 mm.	4,000		
4	mt30dpd020		u	Válvula sifónica para plato de ducha, con rejilla de acero.	4,000		
5	mt30wwv005		u	Cartucho de 300 ml de silicona ácida monocomponente, fungicida,	0,144		
6	mo008	S	h	Oficial 1º fontanero	1,100		
7	01.02.01		%	Costes directos complementarios	0,020		
8							

Medición del presupuesto 01/01.02 u Sifón de suelo para ducha.

Imprimir informes

Ejemplos
Html
Informes
01 Presupuestos
Auxiliares o descompu.
Cuadro de descompu
Cuadro de precios 1 y
Cuadro de precios 1 y
Cuadro de precios cor
Materiales mano de ol
Ofertas comparacion i
Ofertas comparacion i
Partidas ordenadas pc
Presupuesto y medic
Reformados compar
Reformados resumen
Resumen de presupu
02 Certificaciones
03 Precios
04 Fases
05 Documentos
06 Desviaciones y compa
07 Multiobra
08 Tiempos
09 Varios
10 Seguridad, Salud

Texto 1 01.02 Sifón de suelo para ducha. 895 bytes

SAD020 Plato de ducha de porcelana sanitaria "ROCA"
Plato de ducha angular extraplano, de porcelana sanitaria, modelo Malta "ROCA", color Graphit, de 1000x1000x45 mm, con fondo antideslizante.

Imprimir Diseño Salir Ayuda

proyectoTammY_03 Presto[1]-C:\Prest88\Ejemplos\proyectoTammY_03.pzh

Archivo Edición Ver Asistentes Herramientas Macros Cálculos Informes Ventana Internet ?

Precios

Código	Nc	Info	Ud	Resumen	CanPres	PrPres	ImpPres
01.02				Sifón de suelo para ducha.	4,00	3.546,99	14.187,96
1	mt30par003se		u	Plato de ducha angular extraplano, de porcelana sanitaria, model	4,000	285,60	1.142,40
2	mt31gmo034a		u	Grifería termostática mural para ducha, con cartucho cerámico, a	4,000	515,20	2.060,80
3	mt30dpd010c		u	Desagüe para plato de ducha con orificio de 90 mm.	4,000		
4	mt30dpd020		u	Válvula sifónica para plato de ducha, con rejilla de acero.	4,000		
5	mt30wwv005		u	Cartucho de 300 ml de silicona ácida monocomponente, fungicida,	0,144		
6	mo008	S	h	Oficial 1º fontanero	1,100		
7	01.02.01		%	Costes directos complementarios	0,020		
8							

Medición del presupuesto 01/01.02 u Sifón de suelo para ducha.

Imprimir informes

Ejemplos
Html
Informes
01 Presupuestos
Imprimir
Impresora
Nombre: Microsoft Print to PDF
Estado: Listo
Tipo: Microsoft Print To PDF
Ubicación: PORTPROMPT:
Comentario:
Intervalo de impresión
Copias
Número de copias: 1
Intercalar

Texto 1 01.02 Sifón de suelo para ducha. 895 bytes

Aceptar Cancelar

Archivo Edición Ver Asistentes Herramientas Macros Cálculos Informes Ventana Internet ?

Precios

Presupuesto

Código	Nc	Info	Ud	Resumen	CanPres	PrPres	ImpPres
01.02				Sifón de suelo para ducha.			
1 mt30par003se			u	Plato de ducha angular extraplano, de porcelana sanitaria, model	4,000	3.546,99	14.187,96
2 mt31gmo034a			u	Grifería termostática mural para ducha, con cartucho cerámico, model	4,000	285,60	1.142,40
3 mt30dpd010c			u	Desapilue para plato de ducha con orificio de 90 mm.	4,000	515,20	2.060,80
4 mt30dpd020			u	Válvula sifónica para plato de ducha, con rejilla de acero.	4,000		
5 mt30wvw005			u	Cartucho de 300 ml de silicona ácida monocomponente, fungicida,	4,000		
6 mo008			h	Oficial 1ª fontanero	0,144		
7 01.02.01			%	Costes directos complementarios	1,100		
8					0,020		

Medición del presupuesto 01/01.02 u Sifón de suelo para ducha.

Fase activa	Fase	Comentario	N	Longitud	Anchura	Altura	Fórmula	Parcial
1								

Exportar

Formato: RTF

Reellenar blancos: No

Imprimir cabecera: Primera página

Separador campos: Tabulador

Imprimir: Todo

Página inicial: 1

Página final: 1

Columnas: 140

Líneas: 90

Archivo: C:\Prest88\Usuario\proyectoTammY_03_Resumen de presupuesto R

Añadir al archivo: No

Abrir al finalizar: SI

Defecto Aceptar Cancelar Ayuda

Imprimir Diseño Salir Ayuda

Texto 1 01.02 Sifón de suelo para ducha. 895 bytes

SAD020 Plato de ducha de porcelana sanitaria "ROCA"

Plato de ducha angular extraplano, de porcelana sanitaria, modelo Maña "ROCA", color Graphit, de 1000x1000x45 mm, con grifería termostática mural para ducha, con cartucho cerámico, acabado cromado, modelo Thesis, y sifón. Incl.







proyectoTammY_03 Presto[1]-C:\Prest88\Ejemplos\proyectoTammY_03.pzh

Archivo Edición Ver Asistentes Herramientas Macros Cálculos Informes Ventana Internet ?

Precios

Código	Nc	Info	Ud	Resumen	CanPres	PrPres	ImpPres
PROYECTOTAMMY		tr		BaseDatosFontaneria		32.342,93	32.342,93
1 01		tpir		Instalaciones Fontaneria	1	32.342,93	32.342,93

Imagen 01.png Instalaciones Fontaneria 225771 bytes

Texto 1 01 Instalaciones Fontaneria 868 bytes

Casa o chalet independiente
4 plantas
267 m² construidos, 247 m² útiles
5 habitaciones
4 baños= 2 grandes(9 m²/cada baño) ->18m²
2 medianos(7.5 m²/cada baño)->15m²
Parcela de 231 m²
Terraza y balcón
Plaza de garaje
Orientación sur
Calefacción individual: Gas natural

Arbol

- PROYECTOTAMMY - BaseDatosFontaneria - (32.342,93)
 - 01 - Instalaciones Fontaneria - (32.342,93)

Texto 2 01 Instalaciones Fontaneria 541 bytes

Hay incluido una imagen del 4º baño

Archivo | C:/Users/TEMP.DESKTOP-501VOGB.015/Documents/baño1.pdf

voz alta



Baño 1

Baño Grande (9 m²)
Largo: 3.5 metros
Ancho: 2.6 metros
Altura: 2.5 metros (altura estándar)

proyectoTammY_03 Presto[1]-C:\Prest88\Ejemplos\proyectoTammY_03.pzh

Archivo Edición Ver Asistentes Herramientas Macros Cálculos Informes Ventana Internet ?

Precios

Código	Nc	Info	Ud	Resumen	CanPres	PrPres	ImpPres
PROYECTOTAMMY		tr		BaseDatosFontaneria		32.342,93	32.342,93
1 01		tpir		Instalaciones Fontaneria	1	32.342,93	32.342,93

Imagen 01.png Instalaciones Fontaneria 225771 bytes

Texto 1 01 Instalaciones Fontaneria 868 bytes

Casa o chalet independiente
4 plantas
267 m² construidos, 247 m² útiles
5 habitaciones
4 baños= 2 grandes(9 m²/cada baño) ->18m²
2 medianos(7.5 m²/cada baño)->15m²
Parcela de 231 m²
Terraza y balcón
Plaza de garaje
Orientación sur
Calefacción individual: Gas natural

Arbol

- PROYECTOTAMMY - BaseDatosFontaneria - (32.342,93)
 - 01 - Instalaciones Fontaneria - (32.342,93)

Texto 2 01 Instalaciones Fontaneria 541 bytes

Hay incluido una imagen del 4º baño

Encadenar informes

Usar impresora predeterminada

Usar parámetros de defecto

Activo	Copias	Camino	Informe
<input checked="" type="checkbox"/>	1	C:\Prest	Logotipo
<input checked="" type="checkbox"/>	1	C:\Prest	FotoBañ
<input checked="" type="checkbox"/>	1	C:\Prest	FotoBañ
<input checked="" type="checkbox"/>	1	C:\Prest	FotoBañ
<input checked="" type="checkbox"/>	1	C:\Prest	FotoBañ
<input checked="" type="checkbox"/>	1	C:\Prest	baño4

Impresión

proyectoTammY_03 Presto[1]-C:\Prest88\Ejemplos\proyectoTammY_03.pzh

Archivo Edición Ver Asistentes Herramientas Macros Cálculos Informes Ventana Internet ?

Precios

Código	Nc	Info	Ud	Resumen	CanPres	PrPres	ImpPres
1 01.01		u		Sistema de evacuación en PVC para aguas residuales	1	25,50	25,50
2 01.02		u		Sifón de suelo para ducha	2	12,75	25,50
3 01.03		u		Colector de PVC para desagües múltiples	1	0,00	0,00
4 01.04		u		Codo de PVC para tuberías de aguas grises	1	0,00	0,00
5 01.05		u		Tapón final de PVC para cierre de tuberías	1	0,00	0,00

Baño Grande (9 m²)
Largo: 3.5 metros
Ancho: 2.6 metros
Altura: 2.5 metros (altura estándar)
Baño Mediano (7.5 m²)
Largo: 3.0 metros
Ancho: 2.5 metros
Altura: 2.5 metros (altura estándar)

Informe

Resumen (Texto)
Anchura: 18.000
Cuadrícula X: 10
Cuadrícula Y: 10
Orientación: Vertical

Elemento 1: Relaciones/CodSup

0.000 0.000 18.000 2.725

proyectoTammy_03 Preste[1]-C:\PrestB8\Ejemplos\proyectoTammy_03.pch

Archivo Edición Ver Asistentes Herramientas Macros Cálculos Informes Ventana Internet ?

Texto 1 01.01 Sistema de evacuación en PVC para aguas residuales 1166 bytes

ISO920 Red interior de evacuación para aseo
Red interior de evacuación insonorizada y con resistencia al fuego, para aseo con dotación para: inodoro, lavabo sencillo, realizada con tubo de PVC, multicapa "MOLECOR" para la red de desagües.

Baño Grande (9 m²)
Largo: 3.5 metros
Ancho: 2.6 metros
Altura: 2.5 metros (altura estándar)

Baño Mediano (7.5 m²)
Largo: 3.0 metros
Ancho: 2.5 metros
Altura: 2.5 metros (altura estándar)

Medición del presupuesto 01/01.01 u Sistema de evacuación en PVC para aguas residuales

Fase	Comentario	N	Longitud	Anchura	Altura	Fórmula	Parcial	Subtotal	Id
1	Baño Grande	2	2.60	2.50			17.00	0	
2	Baño Mediano	2	2.50	2.50			18.50	0	

Arbol

- PROYECTOTAMMY - BaseDatosFontaneria - (32.342,93)
 - 01 - Instalaciones Fontaneria - (32.342,93)

Texto 2 01.01 Sistema de evacuación en PVC para aguas residuales...

productohttps://generadordeprecios.info/obra_nueva/calculaprecio.asp?Valor=0_00_0_0_1_0_0095D020ad_020c13_0_3_0_0_1c15_0

Catálogo larifa-MOLECOR:
Catálogo producto-MOLECOR:
Ficha técnica-MOLECOR:
Declaración ambiental del producto-MOLECOR:
Manual de instalación-MOLECOR:

Imagen 01.01.jpg Sistema de evacuación en PVC para aguas residuales 33

Precios

Presupuesto	Código	Nic	Info	Ud	Resumen	CanPres	PiPres	ImpPres
01	01				Instalaciones Fontaneria	1	32.342,93	32.342,93
01.01	u	u			Sistema de evacuación en PVC para aguas residuales	21,50	369,52	8.007,26
01.02	u	u			Sifón de suelo para ducha	25,50	919,63	23.455,67
01.03	u	u			Colector de PVC para desagües múltiples			0
01.04	u	u			Codo de PVC para tuberías de aguas grises			0
01.05	u	u			Tapón final de PVC para cierre de tuberías			0

proyectoTammY_03 Presto[1]-C:\Prest00\Ejemplos\proyectoTammY_03.pzh

Archivo Edición Ver Asistentes Herramientas Macros Cálculos Informes Ventana Internet ?

Texto 1 01 Instalaciones Fontanería 945 bytes

Casa o chalet independiente
4 plantas
267 m² construidos, 247 m² útiles
5 habitaciones
4 baños= 2 grandes(9 m²/cada baño)->18m²
2 medianos(7,5 m²/cada baño)->15m²
Parcela de 231 m²
Terraza y balcón
Plaza de garaje
Orientación sur
Calefacción individual: Gas natural

Arbol

- PROYECTOTAMMY - BaseDatosFontanería - (52.382,83)
 - 01 - Instalaciones Fontanería - (52.382,83)

Imagen 01.png Sistema de evacuación en PVC para aguas residuales 225771 bytes

Presupuesto Usando Base de Datos

Tamara Sánchez Fuentes

Presupuesto

Código	Nc	Info	Ud	Resumen	CanPres	PtPres	ImpPres
PROYECTOTAMMY		tpr		BaseDatosFontanería	52.382,83	52.382,83	52.382,83
01				Instalaciones Fontanería	52.382,83	52.382,83	52.382,83

proyectoTammY_03 Presto[1]-C:\Prest00\Ejemplos\proyectoTammY_03.pzh

Archivo Edición Ver Asistentes Herramientas Macros Cálculos Informes Ventana Internet ?

Texto 1 m336q200nc Tubo multicapa de PVC, según UNE-EN 1453-1, insonorizado y resis 842 bytes

150020 Red interior de evacuación para aseo
Red interior de evacuación insonorizada y con resistencia al fuego, para aseo con dotación para: inodoro, lavabo sencillo, realizada con tubo de PVC, multicapa

Texto 2 m336q200nc Tubo multicapa de PVC, según UNE-EN 1453-1, insonorizado y resis 842 bytes

Arbol

- PROYECTOTAMMY - BaseDatosFontanería - (51.386,83)
 - 01 - Instalaciones Fontanería - (51.386,83)
 - 01.01 - Sistema de evacuación en PVC para aguas residuales - (336,52)
 - 01.02 - Sifón de suelo para ducha - (919,83)
 - 01.03 - Colector de PVC para desagües múltiples - (919,83)
 - 01.04 - Codo de PVC para tuberías de aguas grises - (919,83)
 - 01.05 - Tapón final de PVC para cierre de tuberías - (919,83)

Presupuesto

Código	Nc	Info	Ud	Resumen	CanPres	PtPres	ImpPres
01.01	u	umtpr		Sistema de evacuación en PVC para aguas residuales	83,00	336,52	27.931,16
m336q200nc	m	tpr		Tubo multicapa de PVC, según UNE-EN 1453-1, insonorizado y resis	2.120	5,49	11,64
m336q200sc	m	tpr		Tubo multicapa de PVC, según UNE-EN 1453-1, insonorizado y resis	2.125	14,50	30,81
m336q212b	l			Líquido impador para pegado mediante adhesivo de tubos y accesorios	0,276	37,60	10,38
m336q13b	kg			Adhesivo para tubos y accesorios de PVC, "MOLECOR"	0,138	47,92	6,61
m336e101d	m			Tubo de PVC, serie B, de 110 mm de diámetro y 3,2 mm de espesor,	0,700	6,14	4,30
m336a010aa	u			Bote sifónico de PVC, de 110 mm de diámetro, con cinco entradas	1,000	18,49	18,49
m336q200aa	m			Tubo multicapa de PVC, según UNE-EN 1453-1, insonorizado y resis	1,000	5,67	5,67
mp000	h			Oficial 1ª fontanero	7,325	22,74	166,57
mp107	h			Ayudante fontanero	3,663	20,98	76,05
01.01.01	%			Costes directos complementarios	0,020	259,08	5,20

Imagen 01.png Sistema de evacuación en PVC para aguas residuales 225771 bytes

proyectoTammY_03 Presto[1]-C:\Prest00\Ejemplos\proyectoTammY_03.pzh

Archivo Edición Ver Asistentes Herramientas Macros Cálculos Informes Ventana Internet ?

Texto 1 01.01 Sistema de evacuación en PVC para aguas residuales 773 bytes

Baño Grande (9 m²)
Largo: 3,5 metros
Ancho: 2,6 metros
Altura: 2,5 metros (altura estándar)
Baño Mediano (7,5 m²)
Largo: 3,0 metros
Ancho: 2,5 metros
Altura: 2,5 metros (altura estándar)

Medición del presupuesto: 01/01.01 u Sistema de evacuación en PVC para aguas residuales

Fase	Comentario	N	Longitud	Anchura	Altura	Fórmula	Parcial	Subtotal	Id
1	Baño Grande	2	3,50	2,60	2,50		83,00	0	
2	Baño Mediano	2	3,00	2,50	2,50		37,50	8	

Arbol

- PROYECTOTAMMY - BaseDatosFontanería - (52.382,83)
 - 01 - Instalaciones Fontanería - (52.382,83)

Imagen 01.01.png Sistema de evacuación en PVC para aguas residuales 225771 bytes

Presupuesto

Código	Nc	Info	Ud	Resumen	CanPres	PtPres	ImpPres
01		tpr		Instalaciones Fontanería	52.382,83	52.382,83	52.382,83
01.01	u	umtpr		Sistema de evacuación en PVC para aguas residuales	83,00	336,52	27.931,16
01.02	u	umtpr		Sifón de suelo para ducha	25,50	919,83	23.455,67
01.03				Colector de PVC para desagües múltiples			0
01.04				Codo de PVC para tuberías de aguas grises			0
01.05				Tapón final de PVC para cierre de tuberías			0

proyectoTammY_03 Presto[1]-C:\Prest00\Ejemplos\proyectoTammY_03.pzh

Archivo Edición Ver Asistentes Herramientas Macros Cálculos Informes Ventana Internet ?

Texto 1 01.01.01 Costes directos complementarios 2873 bytes

lego de condiciones
INDAD DE OBRA G020: RED INTERIOR DE EVACUACIÓN PARA ASEO

CONDICIONES PARA ASEGURAR LA COMPATIBILIDAD ENTRE LOS DIFERENTES PRODUCTOS, ELEMENTOS Y SISTEMAS CONSTRUCTIVOS QUE COMPONEN LA UNIDAD DE OBRA.
Se evitará la utilización de mortero de cal y yeso para la fijación de la tubería cuando esté empotrada en la pared.

CARACTERÍSTICAS TÉCNICAS
Red interior de evacuación insonorizada y con resistencia al fuego, para aseo con dotación para: inodoro, lavabo sencillo, realizada con tubo de PVC, multicapa "MOLECOR" para la red de desagües que conectan la evacuación de los aparatos con el bote sifónico y con la bajante, con los diámetros necesarios para cada punto de servicio, y bote sifónico de PVC, de 110 mm de diámetro, con tapa ciega de acero inoxidable. Incluso líquido impador, adhesivo para tubos y accesorios de PVC, material auxiliar para montaje y sujeción a la obra, accesorios y piezas especiales.

ORMATIVA DE APLICACIÓN
Normativa: CTE, DB-HS Salubridad.

CRITERIO DE MEDICIÓN EN PROYECTO
Número de unidades previstas, según documentación gráfica de Proyecto.

Arbol

- PROYECTOTAMMY - BaseDatosFontanería - (51.386,83)
 - 01 - Instalaciones Fontanería - (51.386,83)
 - 01.01 - Sistema de evacuación en PVC para aguas residuales - (336,52)
 - 01.02 - Sifón de suelo para ducha - (919,83)
 - 01.03 - Colector de PVC para desagües múltiples - (919,83)
 - 01.04 - Codo de PVC para tuberías de aguas grises - (919,83)
 - 01.05 - Tapón final de PVC para cierre de tuberías - (919,83)

Presupuesto

Código	Nc	Info	Ud	Resumen	CanPres	PtPres	ImpPres
01.01	u	umtpr		Sistema de evacuación en PVC para aguas residuales	83,00	336,52	27.931,16
01.02	u	umtpr		Sifón de suelo para ducha	25,50	919,83	23.455,67
01.03				Colector de PVC para desagües múltiples			0
01.04				Codo de PVC para tuberías de aguas grises			0
01.05				Tapón final de PVC para cierre de tuberías			0

proyectoTammY_03 Presto[1]-C:\Prestos\ejemplos\proyectoTammY_03.pzh

Archivo Edición Ver Asistentes Herramientas Macros Cálculos Informes Ventana Internet ?

Precios

Código	No	Info	Ud	Resumen	CanPres	PrPres	ImpPres
01.02				Sifón de suelo para ducha.		694,37	
1	mt30rev010p	lpi	u	Plato de ducha registrable y autoimpiable, para ocultar bajo el	1,000	664,83	664,83
2	mo008	S	h	Oficial 1ª fontanero	0,700	22,74	15,92
3	01.02.01	t	%	Costes directos complementarios	0,020	680,75	13,62

Texto 1 01.02.01 Costes directos complementarios

Replanteo. Colocación y fijación del aparato. Montaje del desagüe. Conexión a la red de evacuación. Montaje de accesorios y complementos. Comprobación de su correcto funcionamiento.

CONDICIONES DE TERMINACIÓN.

Quedará nivelado en ambas direcciones, en la posición prevista y fijado correctamente. Se garantizará la estanqueidad de las conexiones.

CONSERVACIÓN Y MANTENIMIENTO.

El aparato sanitario se precintará, quedando protegido de materiales agresivos, impactos y suciedad, y evitándose su utilización. No se someterá a cargas para las cuales no está diseñado, ni se manejarán elementos duros ni pesados en su alrededor, para evitar que se produzcan impactos sobre su superficie.

CRITERIO DE MEDICIÓN EN OBRA Y CONDICIONES DE ABONO

Se medirá el número de unidades realmente colocadas según especificaciones de Proyecto.

CRITERIO DE VALORACIÓN ECONÓMICA

El precio no incluye el pavimento.

Arbol

- PROYECTOTAMMY - BaseDatosFontaneria - (6.759,54)
 - 01 - Instalaciones Fontaneria - (6.759,54)
 - 01.01 - Sistema de evacuación en PVC para aguas residuales - (265,00)
 - 01.02 - Sifón de suelo para ducha - (694,37)
 - 01.03 - Colector de PVC para desagües múltiples -
 - 01.04 - Codo de PVC para tuberías de aguas grises -
 - 01.05 - Tapón final de PVC para cierre de tuberías -

Justificación del precio -

Código	Unidad	Descripción	Rendimiento	Precio unitario	Importe
1 Materiales					
mt36nj410n	Ud	Material auxiliar para montaje y sujeción a la obra de las tuberías de PVC-U con carga mineral, insonorizado, Phonoblack "JIMTEN", de 125 mm de diámetro, incluso abrazaderas acústicas Phonoklip	1,000	2,17	2,17
mt36nj010nj	m	Tubo de PVC-U con carga mineral, insonorizado, "JIMTEN", de 125 mm de diámetro y 3,2 mm de espesor, nivel sonoro 14 dB según UNE-EN 14366, reacción al fuego clase B-s1, d0 según UNE-EN 13501-1, con extremo abocardado y junta elástica, con el precio incrementado el 45% en concepto de accesorios y piezas especiales.	1,050	31,48	33,05
Subtotal materiales:					35,22
2 Mano de obra					
mo008	h	Oficial 1ª fontanero.	0,255	22,74	5,80
mo107	h	Ayudante fontanero.	0,128	20,98	2,69
Subtotal mano de obra:					8,49
3 Costes directos complementarios					
%		Costes directos complementarios	2,000	43,71	0,87
Coste de mantenimiento decenal: 4,90€ en los primeros 10 años.					
Costes directos (1+2+3):					44,58

Pieza de condiciones -

Generador de Precios. España

Precios descompuestos Fabricantes Seguridad y salud Sugerencias Open BIM Systems

Emplazamiento y características Acceder

OBRA NUEVA

- Actuaciones previas
- Demoliciones
- Acondicionamiento del terreno
- Cimentaciones
- Estructuras
- Fachadas y particiones
- L Carpintería, cerrajería, vidrios y protecciones solares
- H Remates y ayudas
- I Instalaciones
 - IL Infraestructura de telecomunicaciones
 - IA Audiovisuales
 - IC Calefacción, refrigeración, climatización y A.C.S.
 - IB Sistemas de climatización
 - IE Eléctricas
 - IM Domóticas e inmóticas
 - IF Fontanería
 - IG Gases combustibles
 - II Iluminación
 - IO Contra incendios
 - IP Protección frente al rayo
 - IS Evacuación de aguas
 - ISA Sistemas de elevación
 - ISB Bajantes
 - ISC Canales
 - ISD Derivaciones individuales
 - ISS Colectores suspendidos
 - Ud Válvula antirretorno de seguridad

ISS010 Colector suspendido

PRECIO 44,58€ m

EXPORTACIÓN FIE BDC

Opciones -

Colector

- Sin insonorizar
- Sin insonorizar y con resistencia al fuego
- Insonorizado
- Insonorizado y con resistencia al fuego

Material

- PVC
- De PVC-U con carga mineral
- Polipropileno
- Fundición gris

Casa comercial

Sistema

- Phonoblack

Generador de Precios. Espacios urbanos. España

Precios descompuestos Fabricantes Seguridad y salud Sugerencias Open BIM Systems

Emplazamiento y características Acceder

ESPACIOS URBANOS

- Actuaciones previas
- Demoliciones
- Acondicionamiento del terreno
- Cimentaciones
- Estructuras
- M Firmes y pavimentos urbanos
- I Instalaciones
 - IU Urbanas
 - IUP Redes de alumbrado público
 - IUT Redes de telecomunicaciones
 - IUC Centros de transformación
 - IUB Líneas subterráneas de baja tensión
 - IUM Líneas subterráneas de alta tensión
 - IUL Líneas aéreas
 - IUA Redes de agua potable
 - m Tubo de fundición dúctil
 - Ud Pieza para tubo de fundición dúctil
 - m Tubo de polietileno
 - Ud Accesorio mecánico para tubo de polietileno
 - Ud Accesorio de fusión para tubo de polietileno
 - m Tubo de PVC
 - Ud Pieza para tubo de PVC
 - Ud Válvula de corte
 - Ud Válvula de retención
 - IUS Redes de saneamiento
 - IUD Redes y sistemas de drenaje
 - IUR Redes de riego

IUA031 Pieza para tubo de PVC

PRECIO 49,00€ Ud

EXPORTACIÓN FIE BDC

Opciones -

Para tubería de policloruro de vinilo no plastificado (PVC-U)

- Para tubería de policloruro de vinilo no plastificado (PVC-U)
- Para tubería de policloruro de vinilo orientado (PVC-O)

Material

- De fundición dúctil

Manguito

- Manguito
- Brida
- Brida ciega
- Codo
- Cono de reducción
- Te
- Collarín de toma

Codo 22°30'

- Codo 22°30'
- Codo 45°
- Codo 90°

Presión nominal (atm)

- 16
- 25

Diámetro (mm)

- 110
- 140
- 160
- 200
- 250
- 315
- 400

Ejemplos

IFW010 Válvula de corte

Válvula de esfera de policloruro de vinilo no plastificado (PVC-U), V-20-R "MOLECOR", de 1/2" de diámetro, para unión roscada.

PRECIO 21,43€ Ud

EXPORTACIÓN FIEBDC

Opciones -

Material de la instalación interior

- Acero galvanizado sin soldadura
- Acero inoxidable con soldadura
- Cobre
- Policloruro de vinilo clorado (PVC-C)
- Policloruro de vinilo no plastificado (PVC-U)
- Polietileno reticulado (PE-X)
- Polibutileno (PB)
- Polipropileno copolímero random (PP-R)
- Polipropileno copolímero random resistente a la temperatura (PP-RT)
- Polipropileno copolímero random/aluminio/polipropileno copolímero random (PP-RAI/PP-R)
- Polipropileno copolímero random/polipropileno copolímero random con fibra de vidrio/polipropileno copolímero random (PP-R/PP-R con fibra de vidrio/PP-R)
- Polipropileno copolímero random resistente a la temperatura/polipropileno copolímero random con fibra de vidrio/polipropileno copolímero random (PP-RCT/PP-R con fibra de vidrio/PP-R)
- Polipropileno copolímero random resistente a la temperatura/polipropileno copolímero random resistente a la temperatura/polipropileno copolímero random (PP-RCT/PP-RCT/PP-R)
- Polipropileno copolímero random resistente a la temperatura/polipropileno copolímero random resistente a la temperatura con fibra de vidrio/polipropileno copolímero random resistente a la temperatura (PP-RCT/PP-RCT con fibra de vidrio/PP-RCT)
- Polietileno resistente a la temperatura/aluminio/polietileno resistente a la temperatura (PE-RT/Al/PE-RT)
- Polietileno reticulado/aluminio/polietileno reticulado (PE-X/Al/PE-X)
- Polietileno reticulado/aluminio/polietileno (PE-X/Al/PE)

proyectoTammy_03 Presto[1]-C:\Prestos\Ejemplos\proyectoTammy_03.pzh

Presupuesto

Código	Nº	Info	Ud	Resumen	CanPres	PPres	ImpPres
01 05				Tapón final de PVC para cierre de tuberías.		21,43	
1	m37avq20i	u	u	álvula de esfera de policloruro de vinilo no plastificado (PVC-U)	1,000	13,40	13,40
2	m37wvw010	u	u	Material auxiliar para instalaciones de fontanería	1,000	1,40	1,40
3	mo008	s	h	Oficial 1ª fontanero	0,142	22,74	3,23
4	mo107	s	h	Ayudante fontanero	0,142	20,98	2,98
5	01.05.01	%	%	Costes directos complementarios	0,020	21,01	0,42

Imagen 01.05.jpg Tapón final de PVC para cierre de tuberías. 3965 bytes

Imagen 01.05.jpg Tapón final de PVC para cierre de tuberías. 3965 bytes

Arbol

- PROYECTOTAMMY - BaseDatosFontanería - (6.759,54)
 - 01 - Instalaciones Fontanería - (6.759,54)
 - 01.01 - Sistema de evacuación en PVC para aguas residuales - (265,08)
 - 01.02 - Sifón de suelo para ducha. - (694,37)
 - 01.03 - Colector de PVC para desagües múltiples. - (44,58)
 - 01.04 - Codo de PVC para tuberías de aguas grises - (49,00)
 - 01.05 - Tapón final de PVC para cierre de tuberías. - (21,43)

Texto 1 01.05 Tapón final de PVC para cierre de tuberías. 628 bytes

IFW010 Válvula de corte

Válvula de esfera de policloruro de vinilo no plastificado (PVC-U), V-20-R "MOLECOR", de 1/2" de diámetro, para unión roscada.

Texto 2 01.05 Tapón final de PVC para cierre de tuberías. 1678 bytes

UNIDAD DE OBRA IFW010: VÁLVULA DE CORTE.

CARACTERÍSTICAS TÉCNICAS

Válvula de esfera de policloruro de vinilo no plastificado (PVC-U), V-20-R "MOLECOR", de 1/2" de diámetro, para unión roscada.

NORMATIVA DE APLICACIÓN

Instalación: CTE. DB-HS Salubridad.

CRITERIO DE MEDICIÓN EN PROYECTO

Precios descompuestos Fabricantes Seguridad y salud Sugerencias Open BIM Systems Emplazamiento y características Acceder

OBRA NUEVA

- 0 Actuaciones previas
- D Demoliciones
- A Acondicionamiento del terreno
- C Cimentaciones
- E Estructuras
- F Fachadas y particiones
- L Carpintería, cerrajería, vidrios y protecciones solares
- H Remates y ayudas
- I Instalaciones
 - IL Infraestructura de telecomunicaciones
 - IA Audiovisuales
 - IC Calefacción, refrigeración, climatización y A.C.S.
 - IB Sistemas de climatización
 - IE Eléctricas
 - IM Domóticas e inmóticas
- IF Fontanería
 - IFA Acometidas
 - IFB Tubos de alimentación
 - IFC Contadores
 - IFT Sistemas de tratamiento de agua
 - IFD Depósitos/grupos de presión
 - IFM Montantes
 - IFI Instalación interior
 - IFW Elementos
 - Ud Collarín de toma en carga
 - m Tubería
 - Ud Válvula de corte
 - Ud Filtro retenedor de residuos
 - 1 m Grifo

Marca de producto

adequa

Documentación

MOLECOR. Catálogo y tarifa.

Tipo

De esfera

Material

Policloruro de vinilo no plastificado (PVC-U)

Unión

Encolada Roscada

Imagen 01.05.jpg Tapón final de PVC para cierre de tuberías. 3965 bytes

Archivo Edición Ver Asistentes Herramientas Macros Cálculos Informes Vegana Internet ?

Nuevo... Abrir... Abrir en Internet... Guardar Guardar como... Utilidades... Entorno de trabajo... Propiedades obra... Importar Exportar Cofigurar impresora... Vista preliminar... Imprimir... Salir

CanPres	PPres	ImpPres
1,000	13,40	13,40
1,000	1,40	1,40
0,142	22,74	3,23
0,142	20,98	2,98
0,020	21,01	0,42

Imagen 01.05.jpg Tapón final de PVC para cierre de tuberías. 3965 bytes

Arbol

- PROYECTOTAMMY - BaseDatosFontanería - (6.759,54)
 - 01 - Instalaciones Fontanería - (6.759,54)
 - 01.01 - Sistema de evacuación en PVC para aguas residuales - (265,08)
 - 01.02 - Sifón de suelo para ducha. - (694,37)
 - 01.03 - Colector de PVC para desagües múltiples. - (44,58)
 - 01.04 - Codo de PVC para tuberías de aguas grises - (49,00)
 - 01.05 - Tapón final de PVC para cierre de tuberías. - (21,43)

Texto 1 01.05 Tapón final de PVC para cierre de tuberías. 628 bytes

IFW010 Válvula de corte

Válvula de esfera de policloruro de vinilo no plastificado (PVC-U), V-20-R "MOLECOR", de 1/2" de diámetro, para unión roscada.

Texto 2 01.05 Tapón final de PVC para cierre de tuberías. 1678 bytes

UNIDAD DE OBRA IFW010: VÁLVULA DE CORTE.

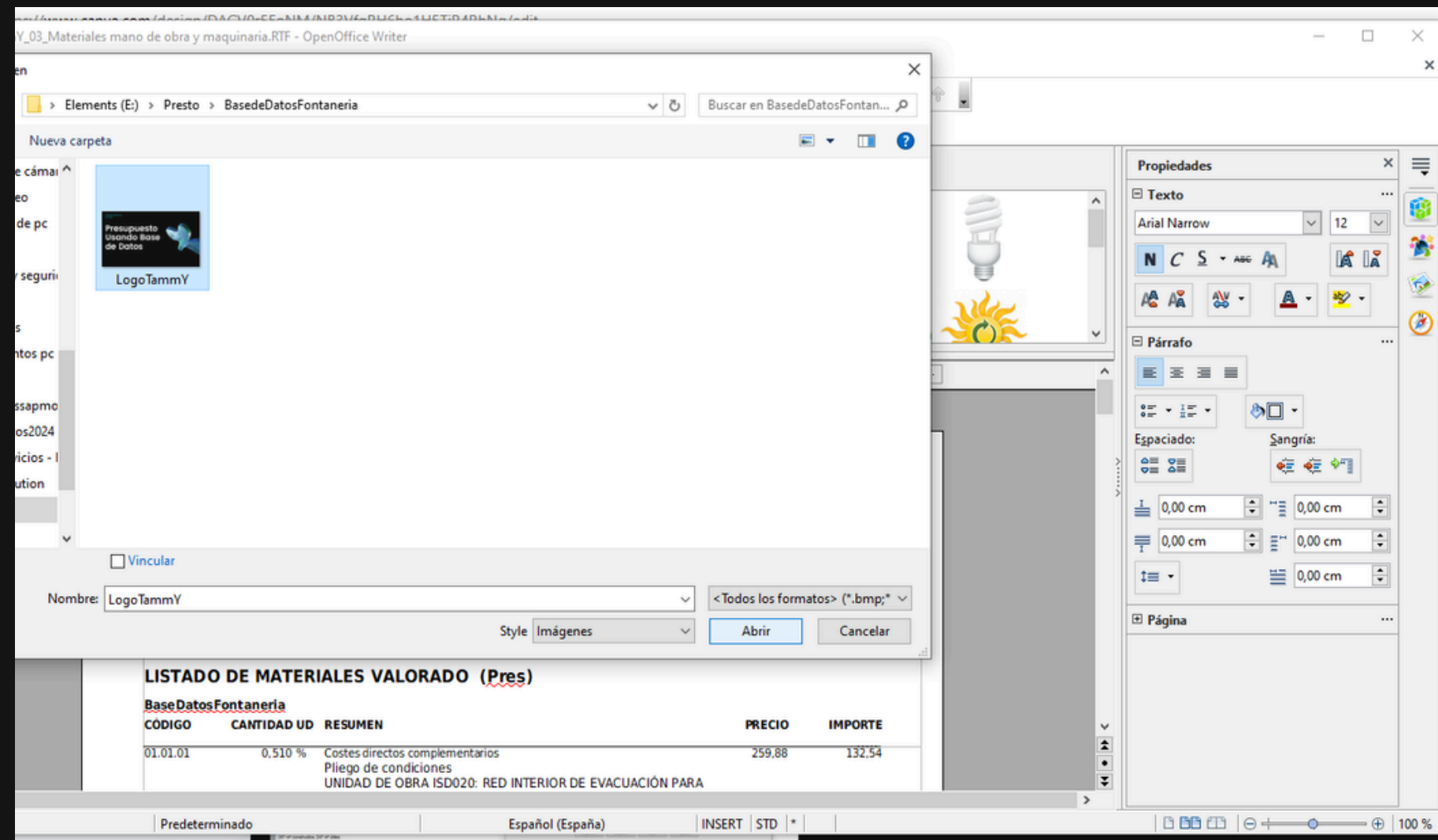
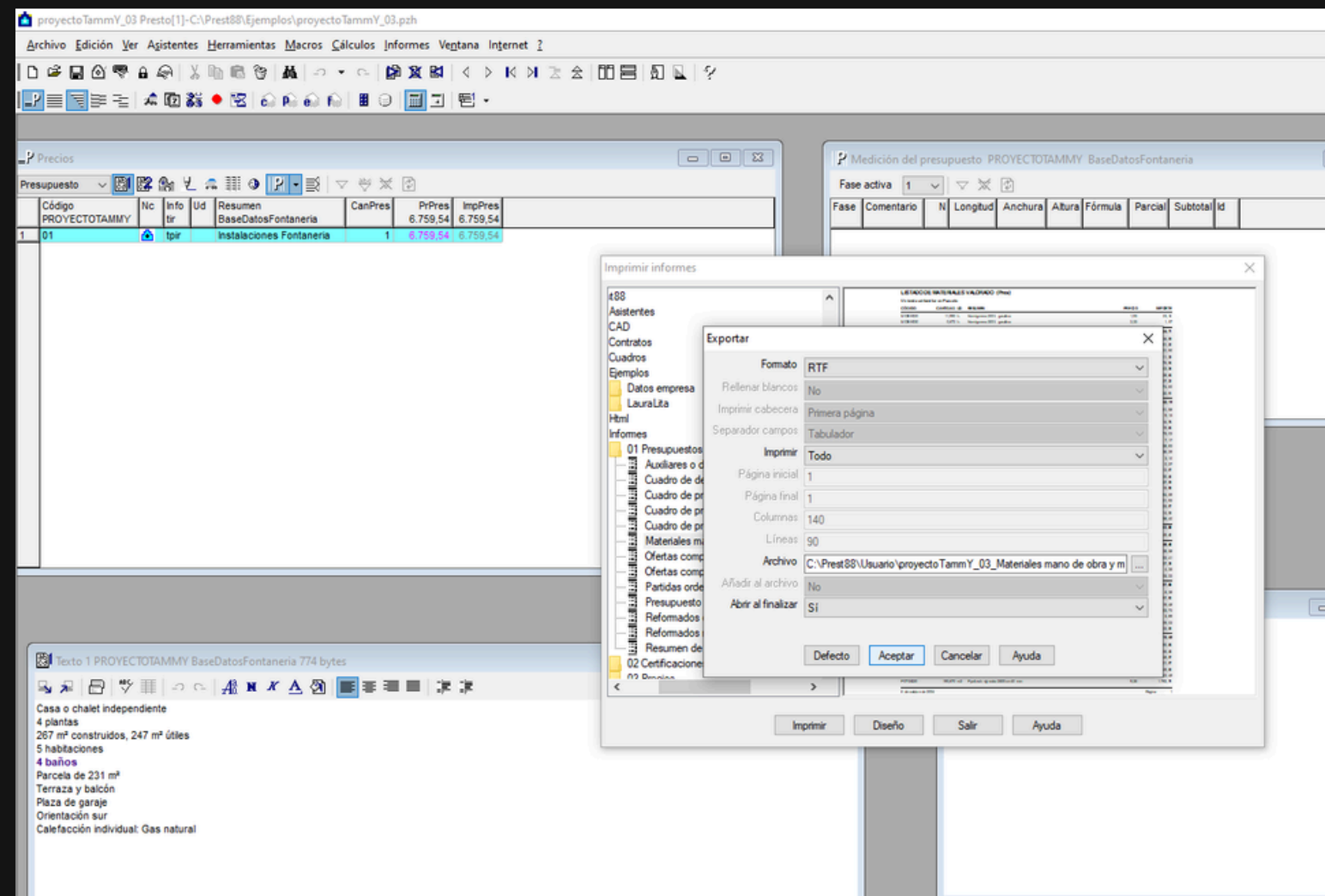
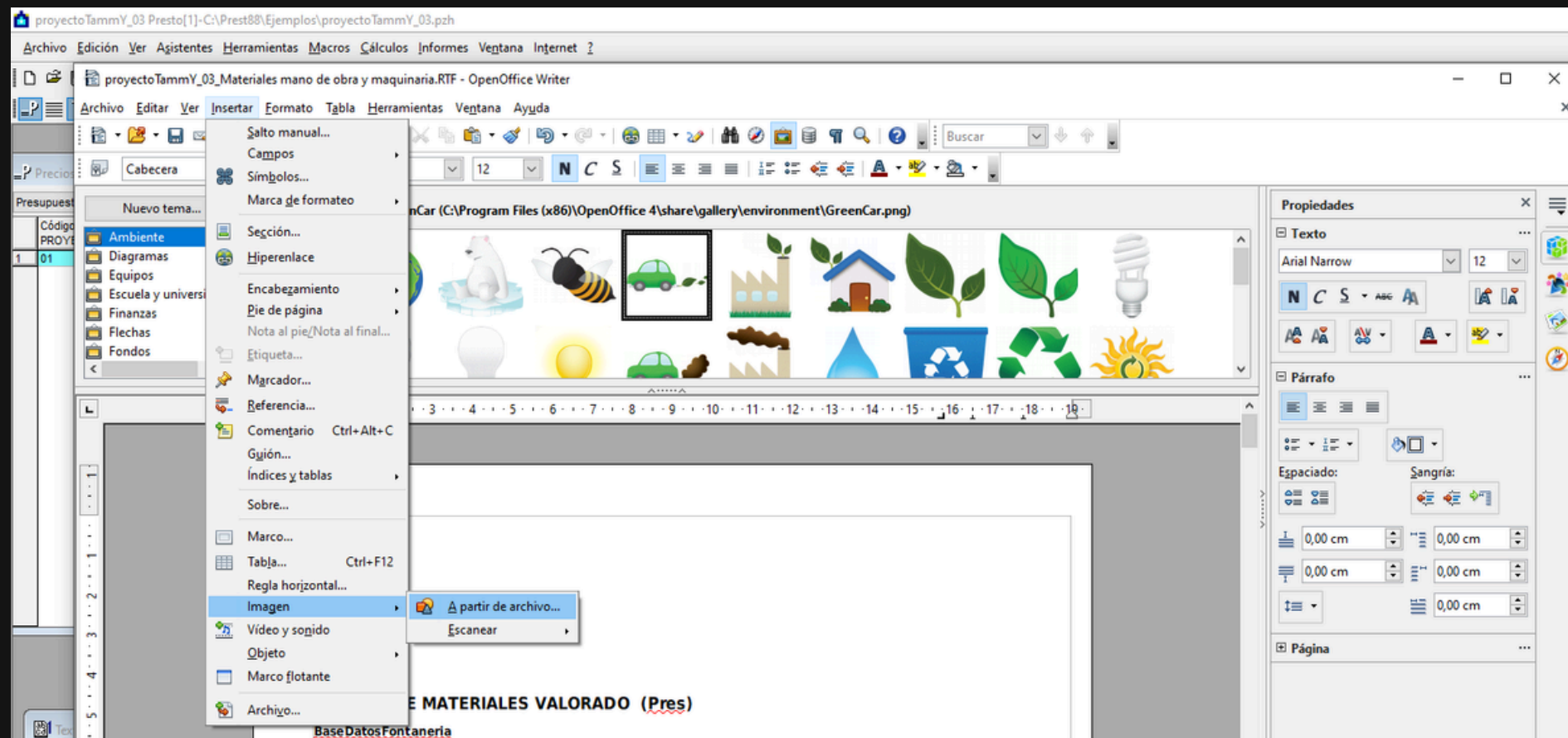
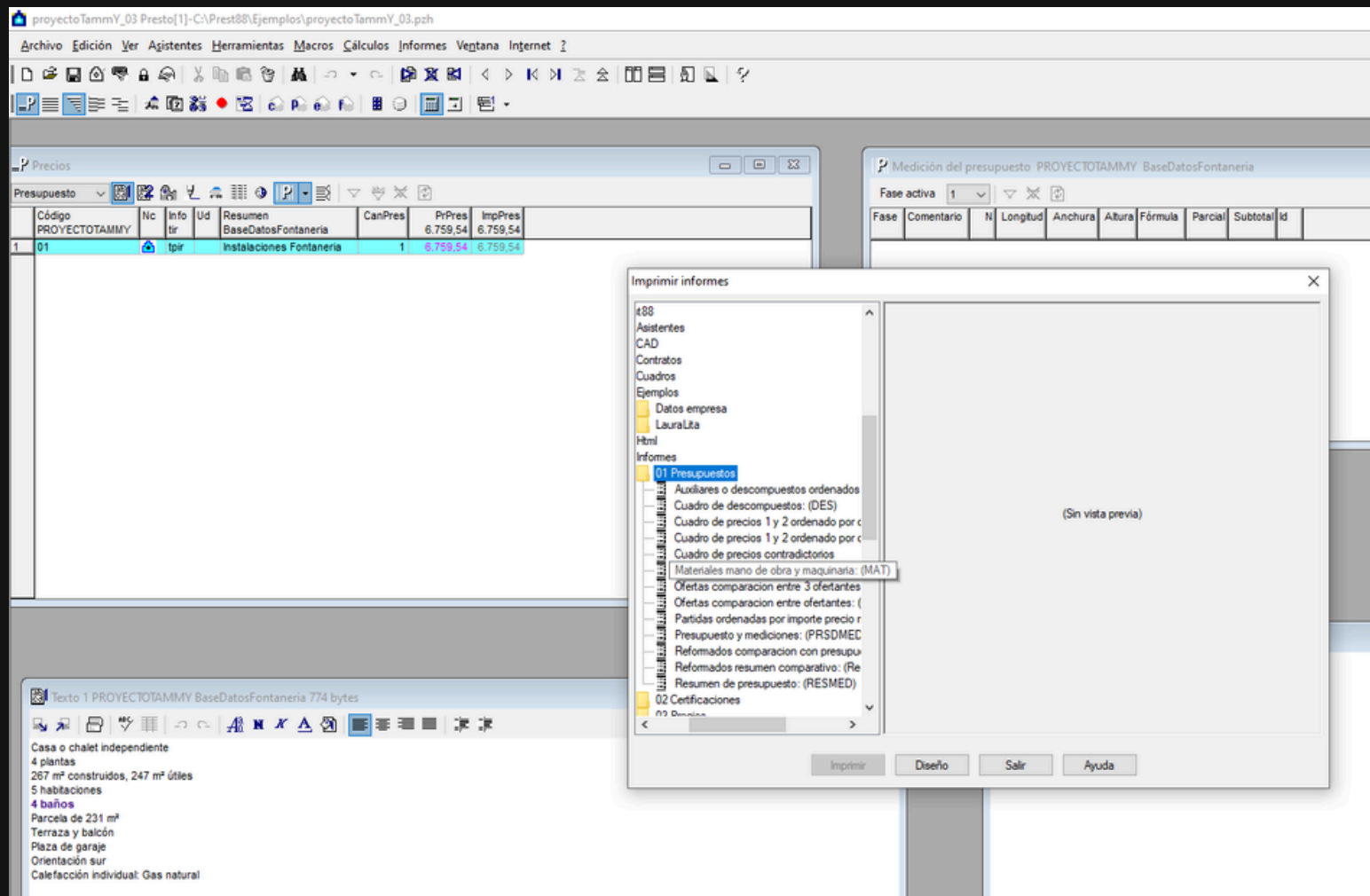
CARACTERÍSTICAS TÉCNICAS

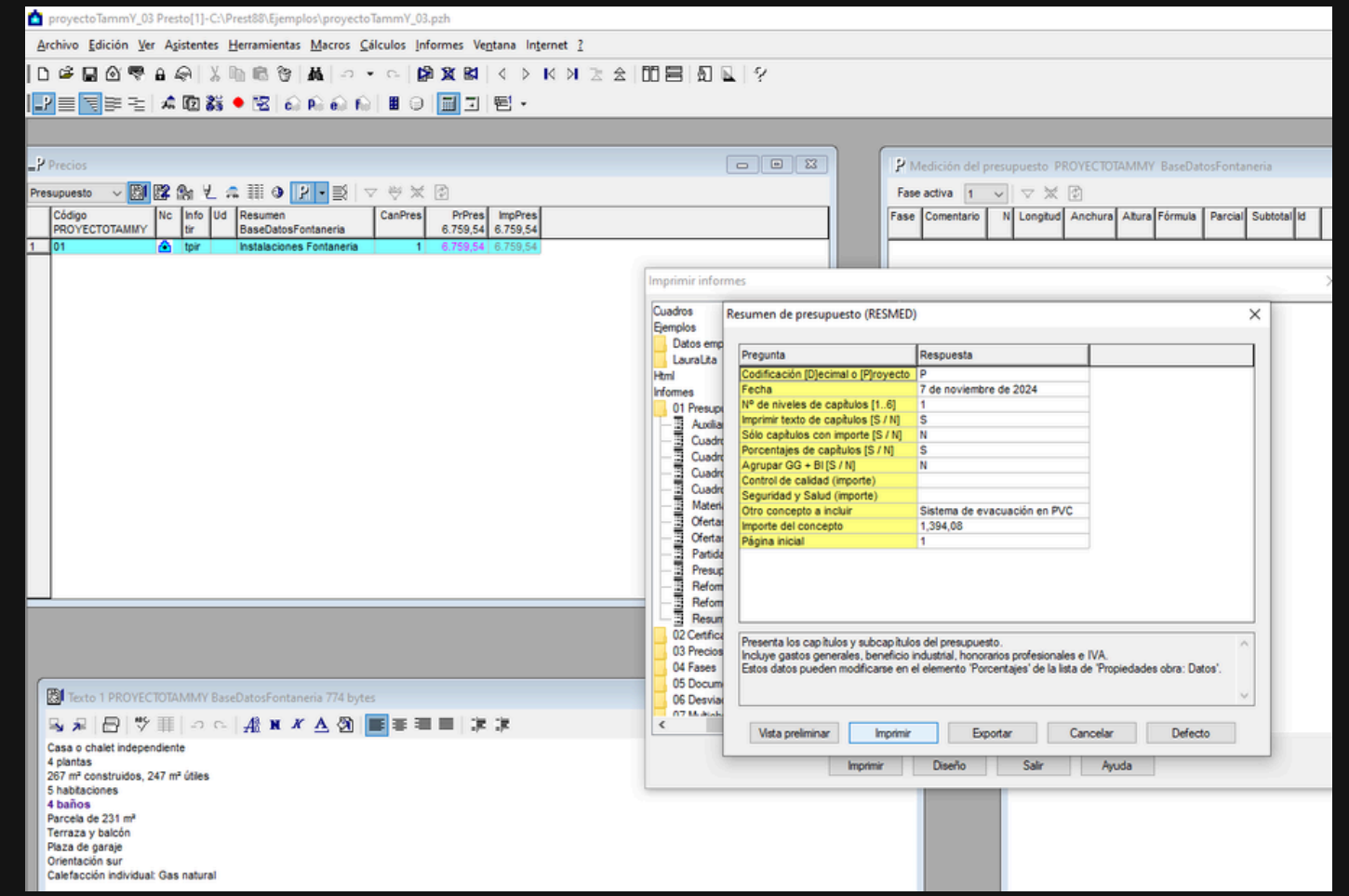
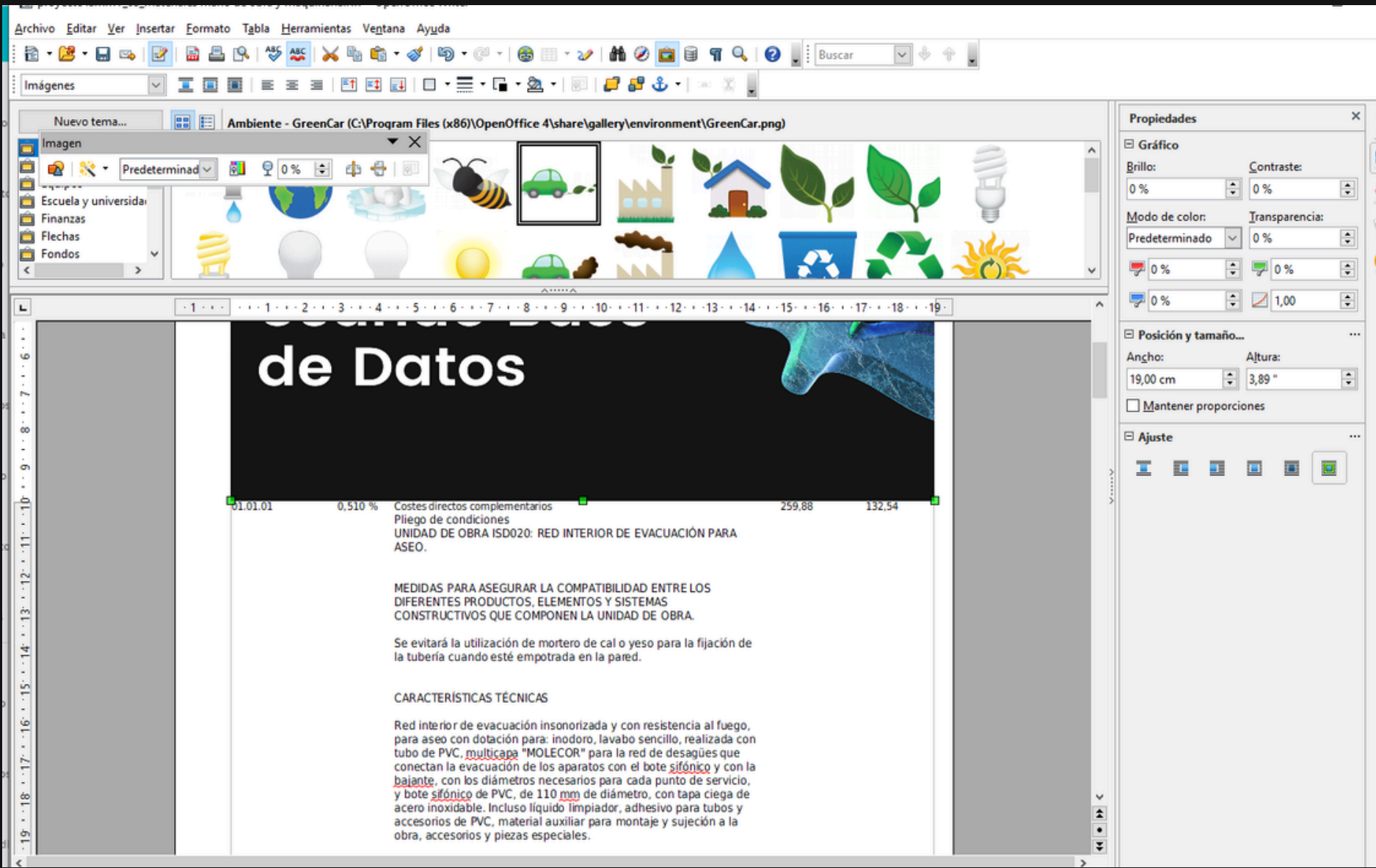
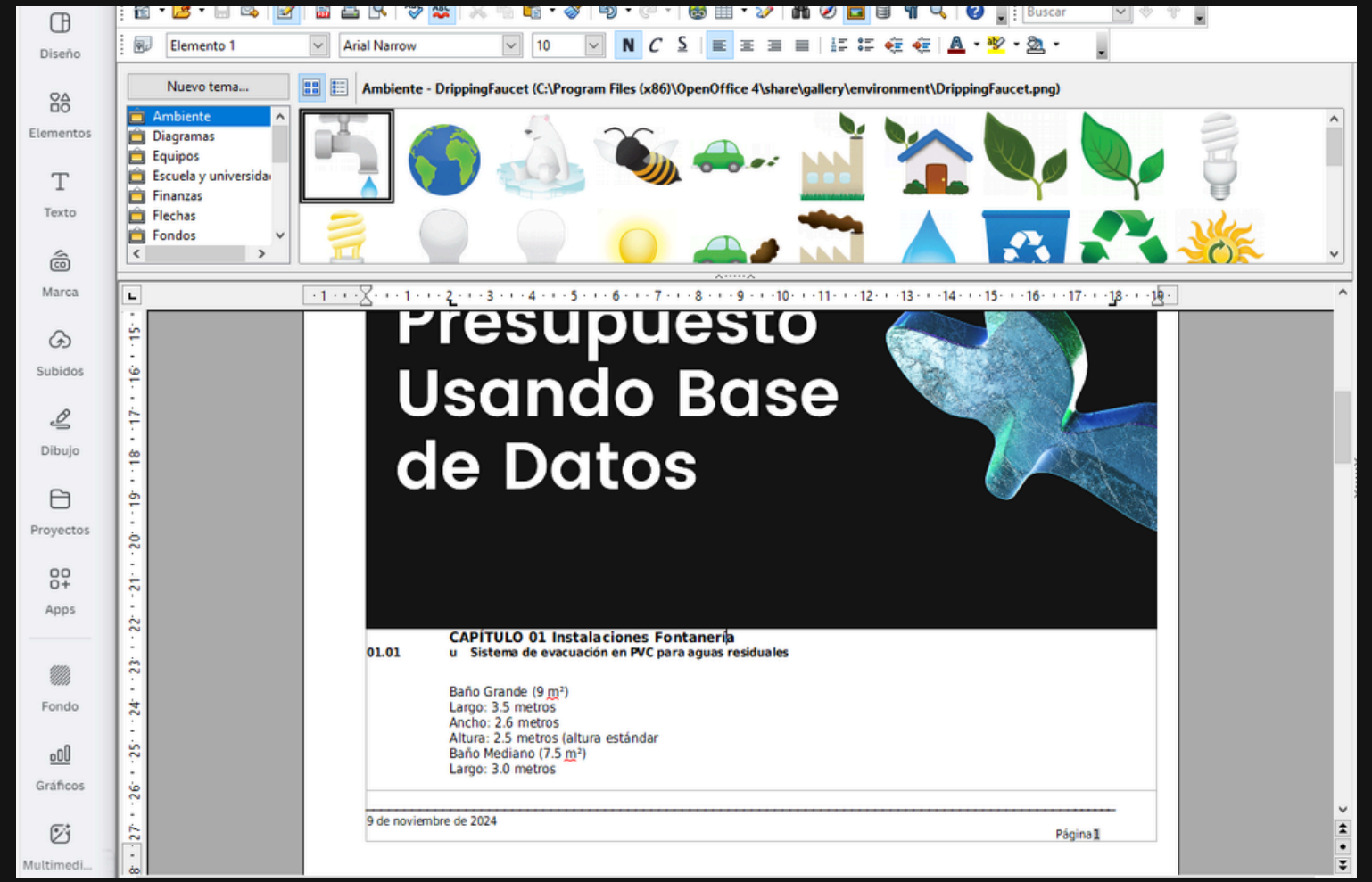
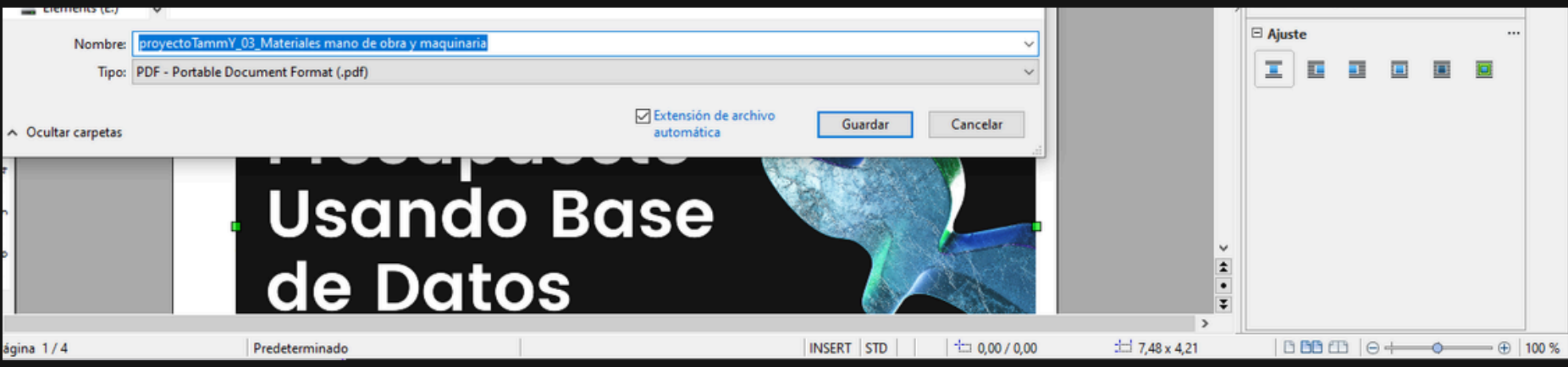
Válvula de esfera de policloruro de vinilo no plastificado (PVC-U), V-20-R "MOLECOR", de 1/2" de diámetro, para unión roscada.

NORMATIVA DE APLICACIÓN

Instalación: CTE. DB-HS Salubridad.

CRITERIO DE MEDICIÓN EN PROYECTO





OpenOffice Writer window showing a document titled "Medición del presupuesto: PROYECTOTAMMY BaseDatosFontaneria". The document content includes:

01 Instalaciones Fontanería 6.759,54100,00

Casa o chalet independiente
 4 plantas
 267 m² construidos, 247 m² útiles
 5 habitaciones
 4 baños= 2 grandes(9 m²/cada baño) ->18m²
 2 medianos(7.5 m²/cada baño)->15m²
 Parcela de 231 m²
 Terraza y balcón
 Plaza de garaje
 Orientación sur
 Calefacción individual: Gas natural

TOTAL EJECUCIÓN MATERIAL		6.759,54
13,00% Gastos generales.....	878,74	
6,00% Beneficio industrial.....	405,57	
SUMA DE G.G. y B.I.		1.284,31
Sistema de evacuación en PVC.....	1,39	

OpenOffice Calc window showing a spreadsheet with columns: Código, Nc, Info, Ud, Resumen, CanPres, PrPres, ImpPres. The data row is:

PROYECTOTAMMY		tr		BaseDatosFontaneria	1	6.759,54	6.759,54
---------------	--	----	--	---------------------	---	----------	----------

An "Imprimir informes" dialog box is open, listing various report types such as "Resumen de presupuesto: (RESMED)", "Certificaciones", "Precios", etc. The "Imprimir" button is highlighted.

OpenOffice Calc window showing a "RESUMEN (PRES)" report for "BaseDatosFontaneria". The report table is:

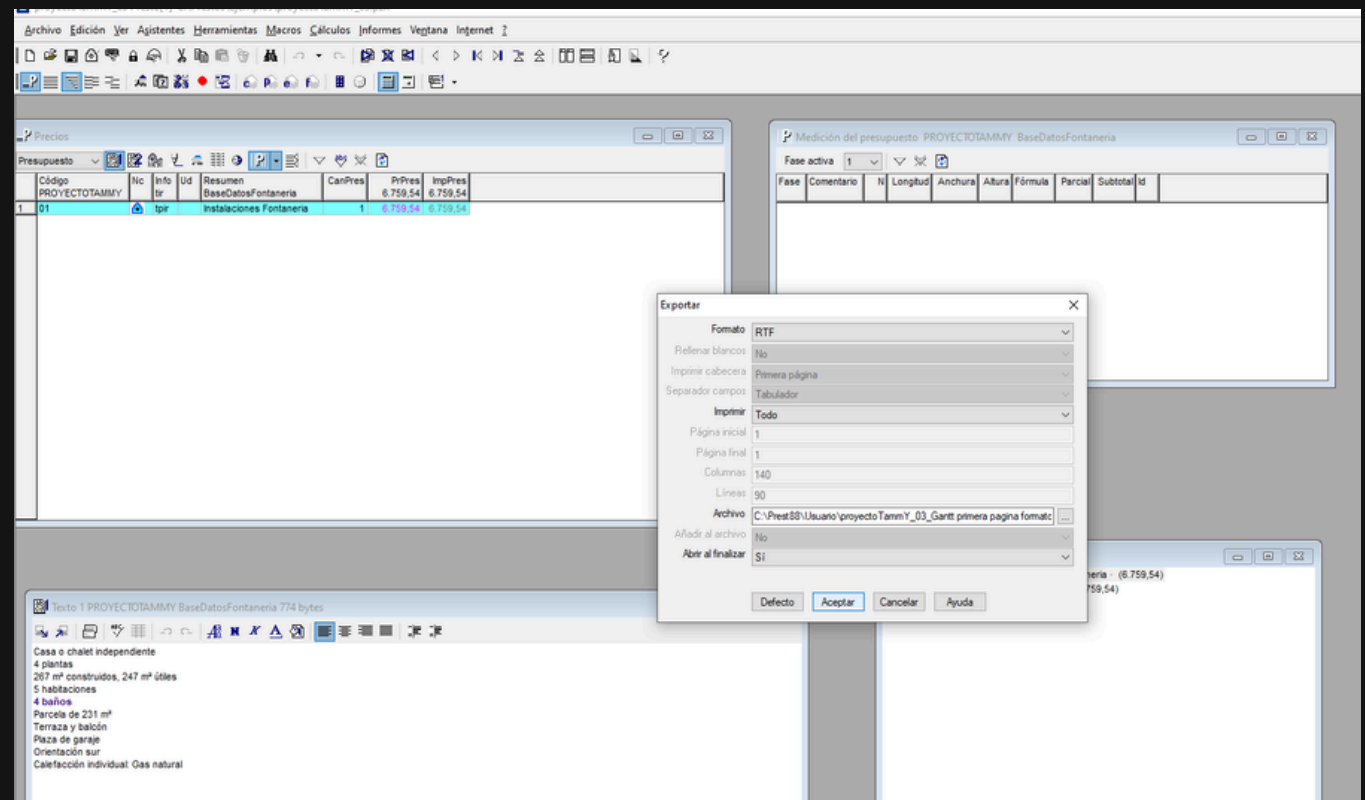
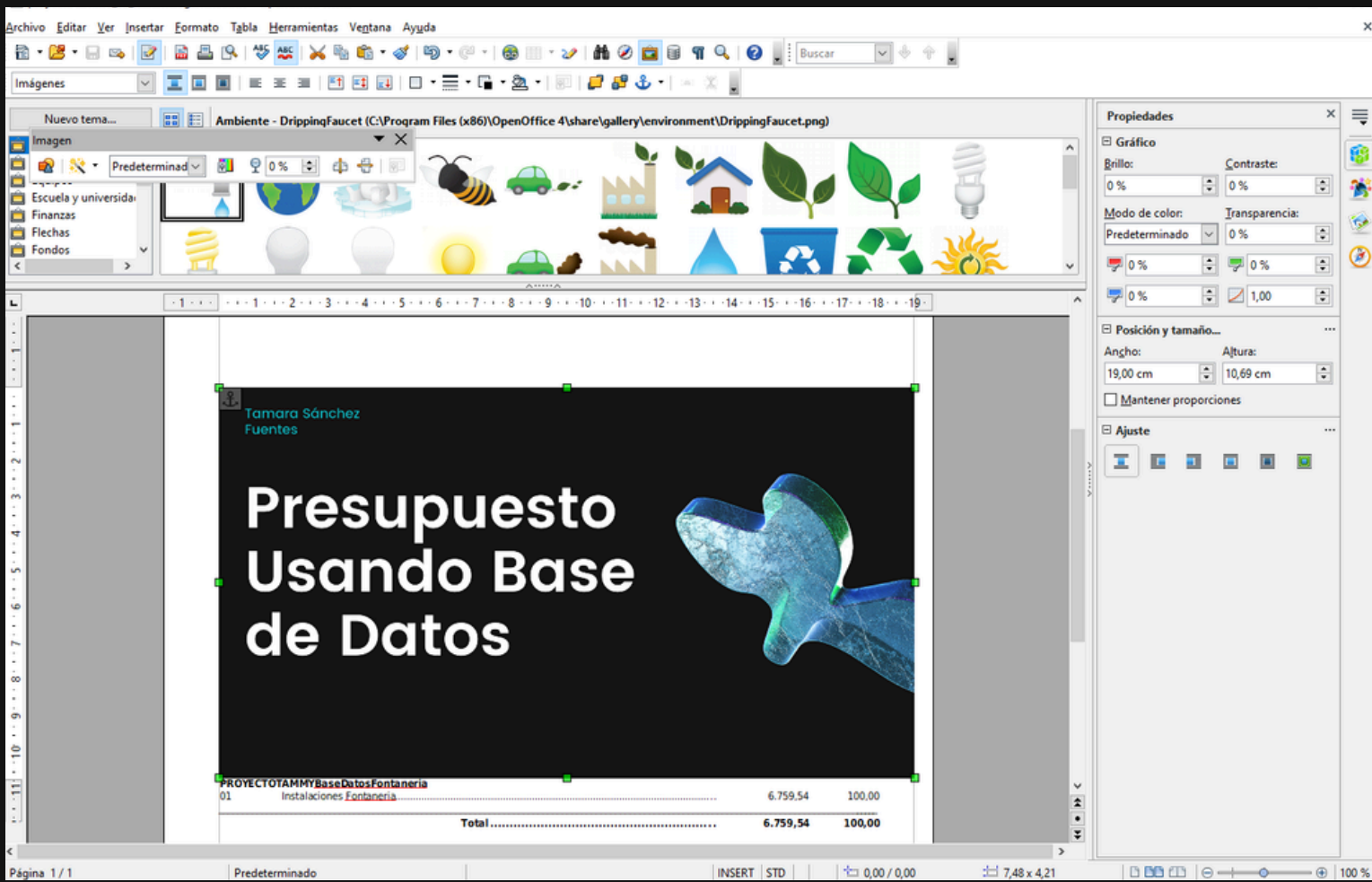
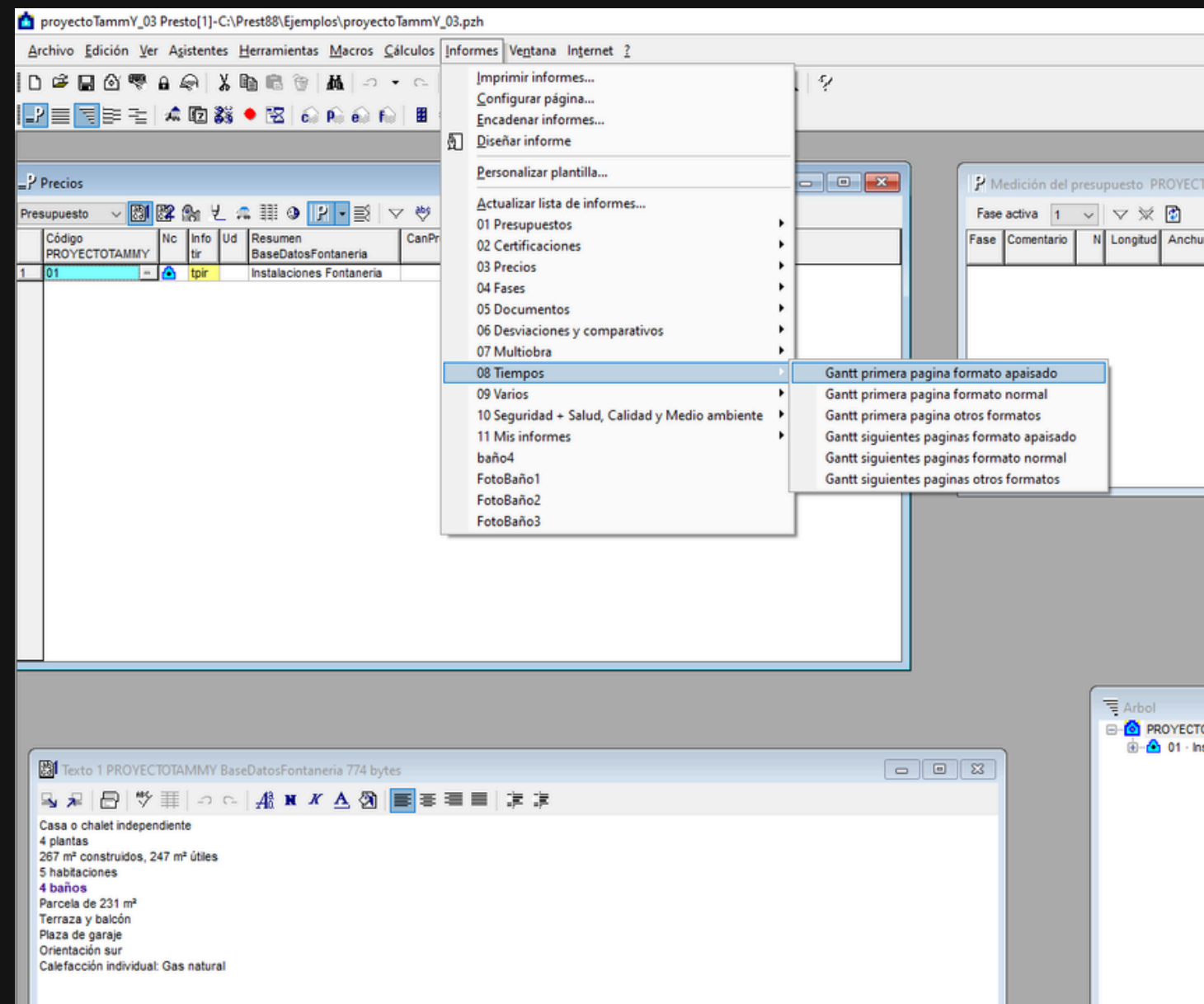
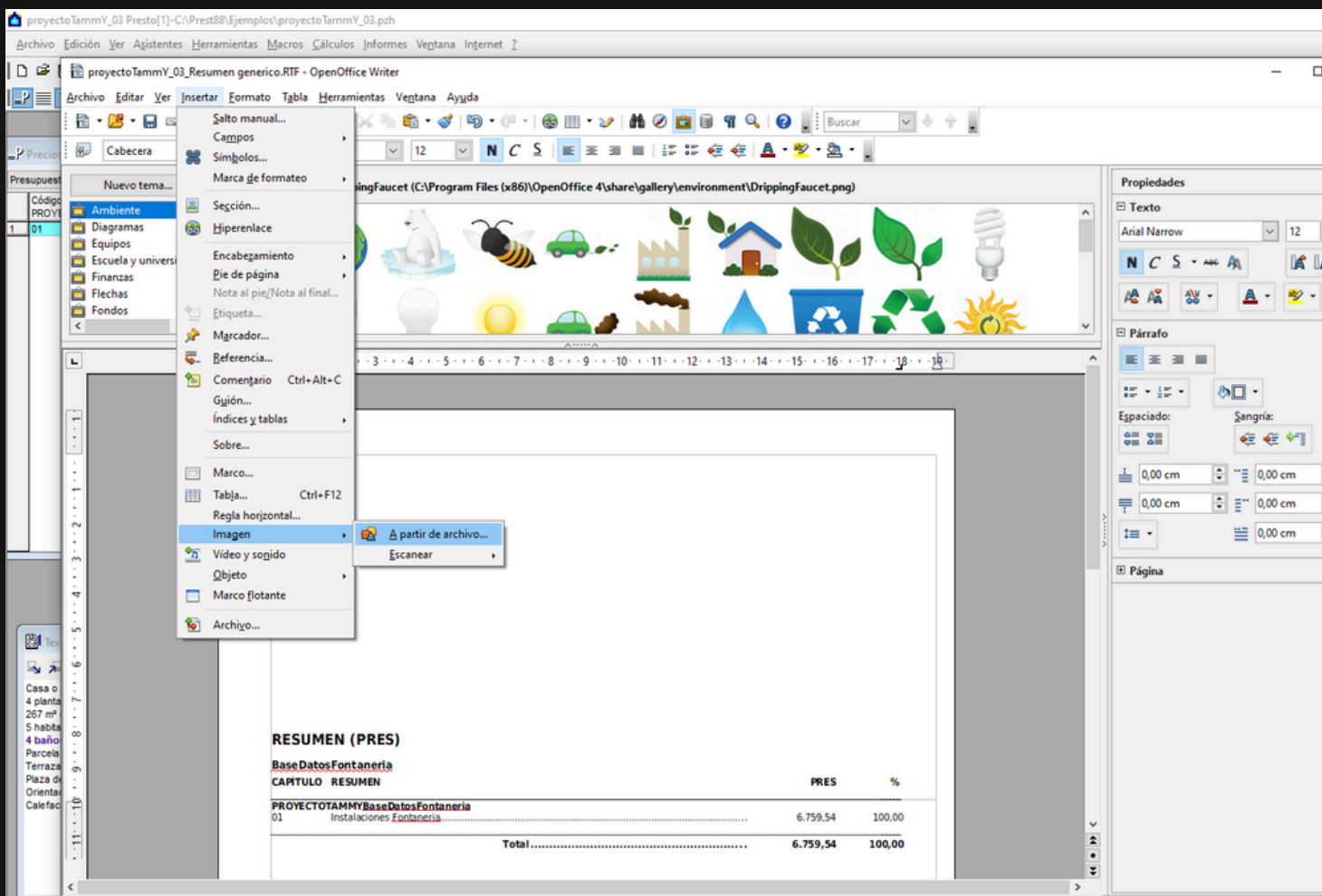
CAPÍTULO	RESUMEN	PRES	%
PROYECTOTAMMY	BaseDatosFontaneria	6.759,54	100,00
01	Instalaciones Fontanería	6.759,54	100,00
Total		6.759,54	100,00

An "Imprimir" dialog box is open, showing printer settings for "Microsoft Print to PDF". The "Intervalo de impresión" is set to "Todo" and "Copias" is set to 1. The "Aceptar" button is highlighted.

OpenOffice Calc window showing the "Informes" menu open. The menu items are:

- Imprimir informes...
- Configurar página...
- Encadenar informes...
- Diseñar informe
- Personalizar plantilla...
- Actualizar lista de informes...
- 01 Presupuestos
- 02 Certificaciones
- 03 Precios
- 04 Fases
- 05 Documentos
- 06 Desviaciones y comparativos
- 07 Multiobra
- 08 Tiempos
- 09 Varios
- 10 Seguridad + Salud, Calidad y Medio ambiente
- 11 Mis informes
- baño4
- FotoBaño1
- FotoBaño2
- FotoBaño3

The "03 Precios" item is selected, and a sub-menu is visible with options like "Cantidad necesaria de conceptos ordenados por capitulos", "Comparacion entre dos estructuras de precios", and "Resumen generico".



projectoTammY_03 Presto[1]-C:\Prest88\Ejemplos\projectoTammY_03.pzh

Archivo Edición Ver Asistentes Herramientas Macros Cálculos Informes Ventana Internet 2

Presupuesto

Código	Nc	Info	Ud	Resumen	CanPres	PrPres	ImpPres
PROYECTOTAMMY		tr		BaseDatosFontaneria		6.759,54	6.759,54
1	01	tpr		Instalaciones Fontaneria	1	6.759,54	6.759,54

Medición del presupuesto PROYECTOTAMMY BaseDatosFontaneria

Fase	Comentario	N	Longitud	Anchura	Altura	Fórmula	Parcial	Subtotal	Id

Textos pliegos imagenes y dibujos (Textos)

Pregunta	Respuesta
Codificación [D]ecimal o [P]royecto	P
Número de niveles [1-6]	6
Texto [S / N]	S
Pliego [S / N]	N
Imagen [S / N]	S
Dibujo [S / N]	S

Texto 1 PROYECTOTAMMY BaseDatosFontaneria 774 bytes

Casa o chalet independiente
4 plantas
267 m² construidos, 247 m² útiles
5 habitaciones
4 baños
Parcela de 231 m²
Terraza y balcón
Plaza de garaje
Orientación sur
Calefacción individual: Gas natural

(6.759,54)

Vista preliminar Imprimir Exportar Cancelar Defecto

projectoTammY_03 Presto[1]-C:\Prest88\Ejemplos\projectoTammY_03.pzh

Archivo Edición Ver Asistentes Herramientas Macros Cálculos Informes Ventana Internet 2

Presupuesto

Código	Nc	Info	Ud	Resumen	CanPres	PrPres	ImpPres
PROYECTOTAMMY		tr		BaseDatosFontaneria		6.759,54	6.759,54
1	01	tpr		Instalaciones Fontaneria	1	6.759,54	6.759,54

Medición del presupuesto PROYECTOTAMMY BaseDatosFontaneria

Fase	Comentario	N	Longitud	Anchura	Altura	Fórmula	Parcial	Subtotal	Id

Estructura de arbol de la obra (Arbol)

Pregunta	Respuesta
Nº de niveles [1-10]	1
Codificación [D]ecimal o [P]royecto	P
Ver el árbol a partir del concepto	PROYECTOTAMMY
Estructura de precios	1 Presupuesto

Presenta mediante adentrados el esquema jerárquico de los conceptos de la obra.

(6.759,54)

Vista preliminar Imprimir Exportar Cancelar Defecto

projectoTammY_03_Textos pliegos imagenes y dibujos.RTF - OpenOffice Writer

Archivo Editar Ver Insertar Formato Tabla Herramientas Ventana Ayuda

Elemento 1 Arial Narrow 10

Nuevo tema... Ambiente - DrippingFaucet (C:\Program Files (x86)\OpenOffice 4\share\gallery\environment\DrippingFaucet.png)

Propiedades

Texto: Arial Narrow 10

Párrafo: Espaciado: 0,00 cm Sangría: 0,00 cm

Página

TEXTOS, DIBUJOS, IMÁGENES

BaseDatosFontaneria

PROYECTOTAMMY BaseDatosFontaneria

Casa o chalet independiente
4 plantas
267 m² construidos, 247 m² útiles
5 habitaciones
4 baños
Parcela de 231 m²
Terraza y balcón
Plaza de garaje
Orientación sur
Calefacción individual: Gas natural

CAPÍTULO 01 Instalaciones Fontaneria

Casa o chalet independiente
4 plantas
267 m² construidos, 247 m² útiles
5 habitaciones
4 baños = 2 grandes (9 m²/cada baño) -> 18m²
2 medianos (7.5 m²/cada baño) -> 15m²
Parcela de 231 m²
Terraza y balcón

projectoTammY_03 Presto[1]-C:\Prest88\Ejemplos\projectoTammY_03.pzh

Archivo Edición Ver Asistentes Herramientas Macros Cálculos Informes Ventana Internet 2

projectoTammY_03_Estructura de arbol de la obra.RTF - OpenOffice Writer

Archivo Editar Ver Insertar Formato Tabla Herramientas Ventana Ayuda

Elemento 1 Arial Narrow 12

Propiedades

Texto: Arial Narrow 12

Párrafo: Espaciado: 0,00 cm Sangría: 0,00 cm

Página

ÁRBOL (Presupuesto)

BaseDatosFontaneria

NATURALEZA, CODIGO, UNIDAD Y RESUMEN	PRECIO	CANTIDAD	IMPORTE
PROYECTOTAMMY BaseDatosFontaneria			6.759,54
01 Instalaciones Fontaneria	6.759,54	1,00	6.759,54

