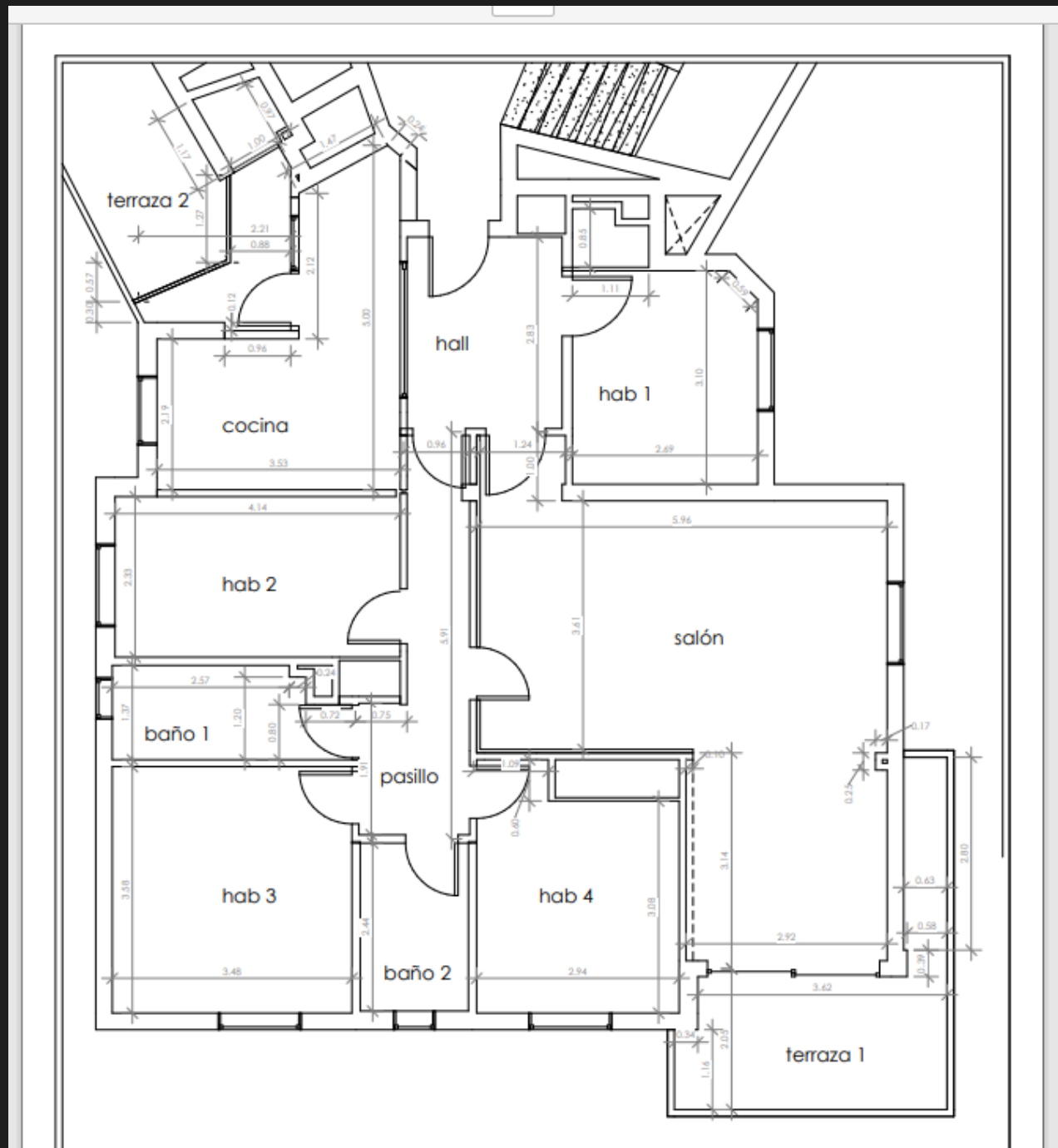


# ELABORACIÓN DE UN PRESUPUESTO

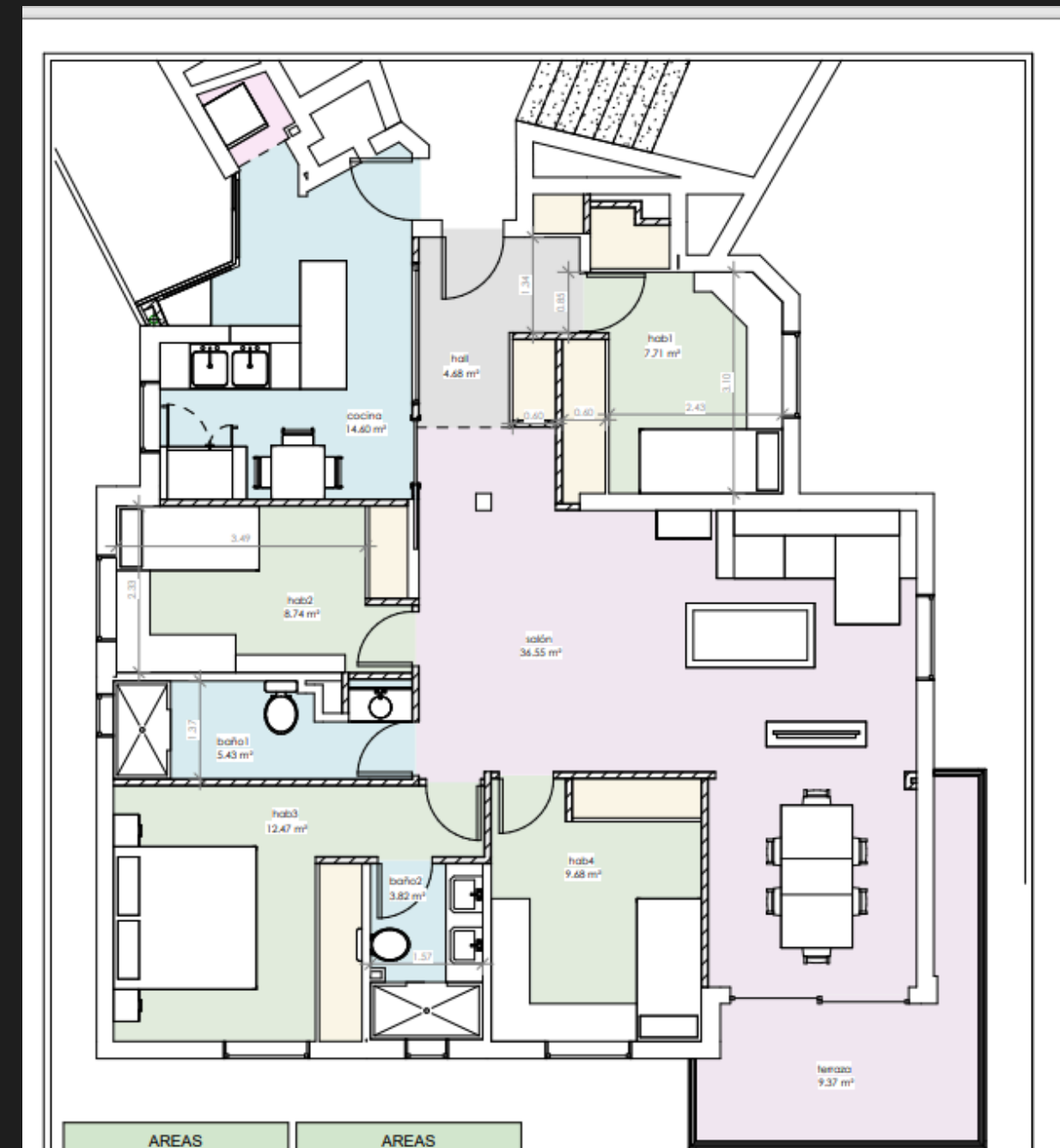
**Presentado por:**

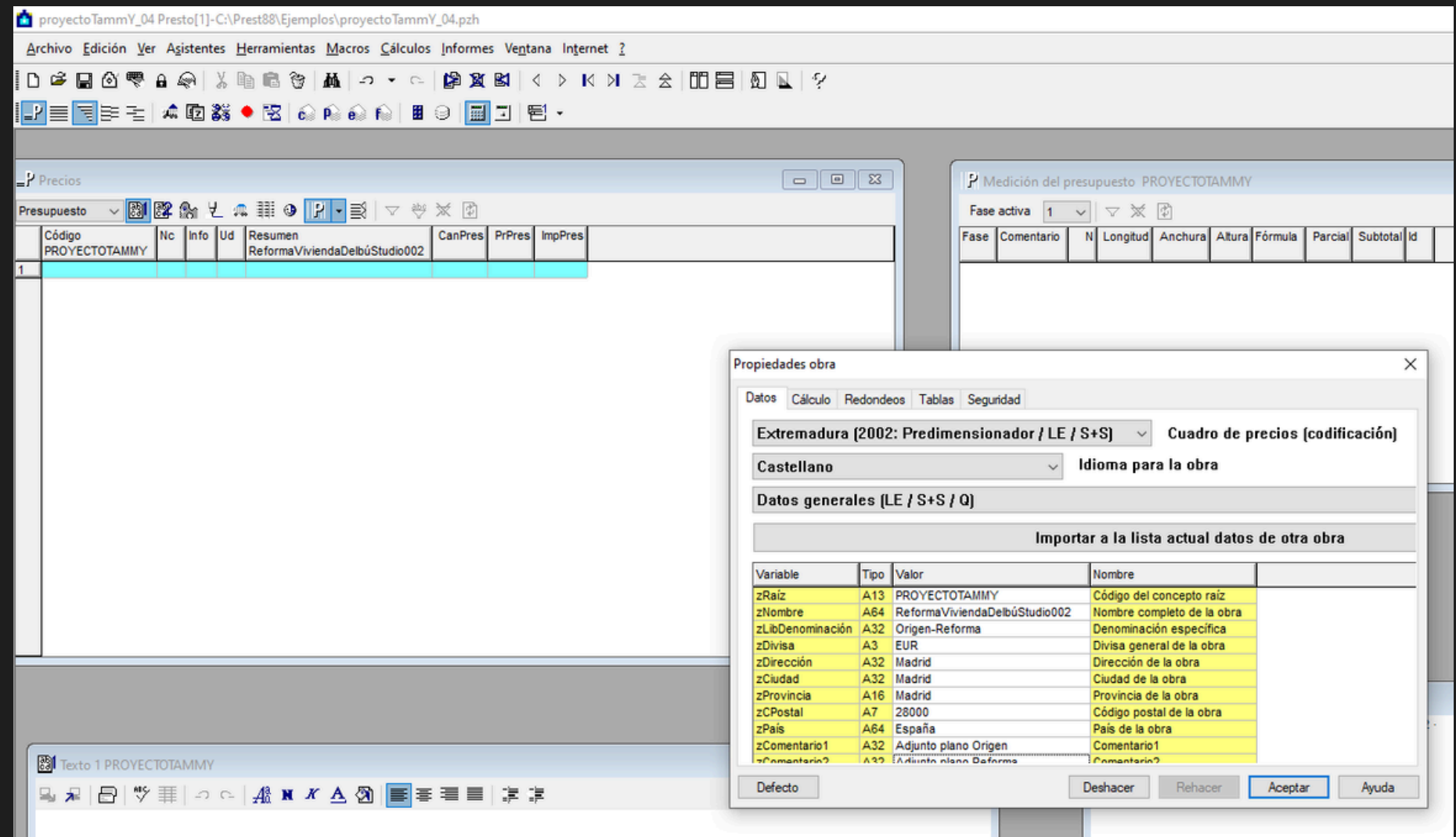
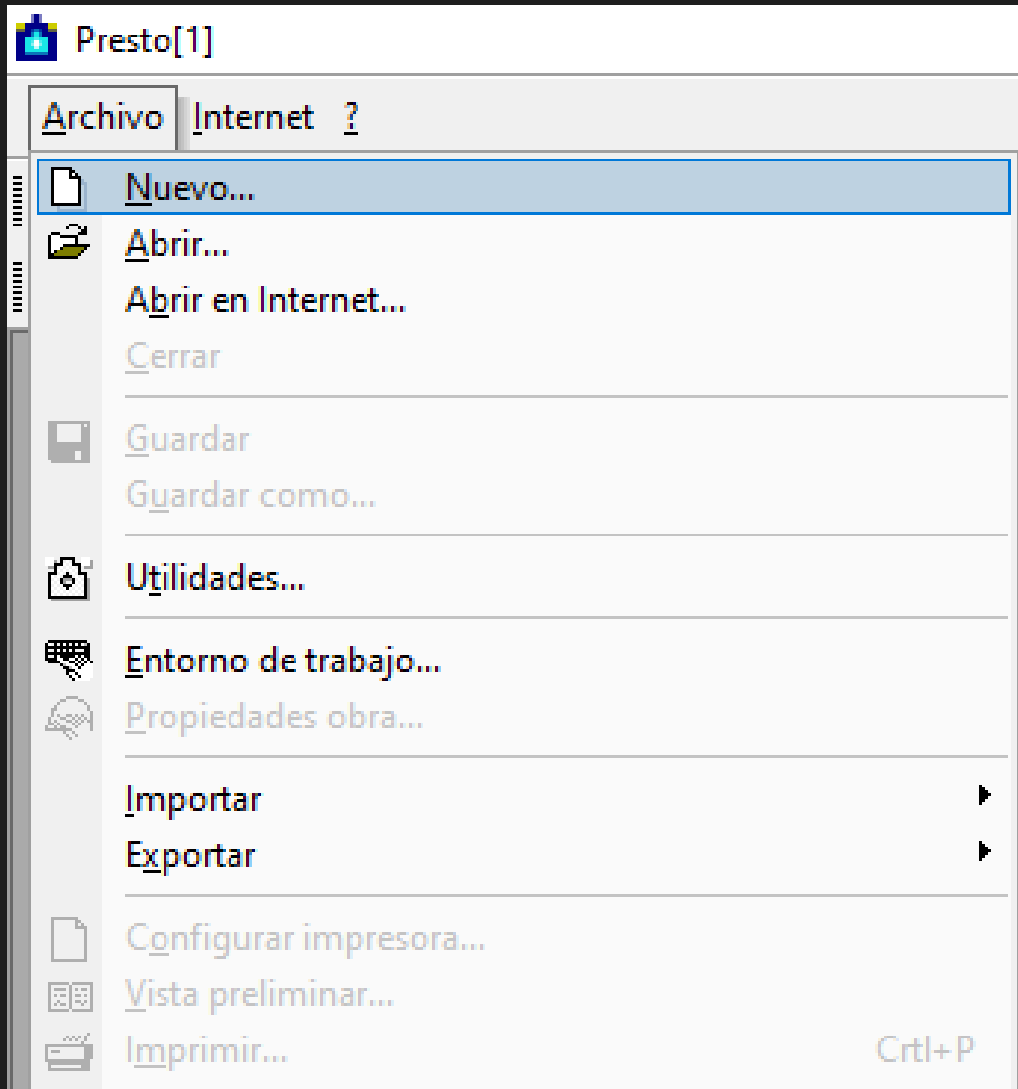
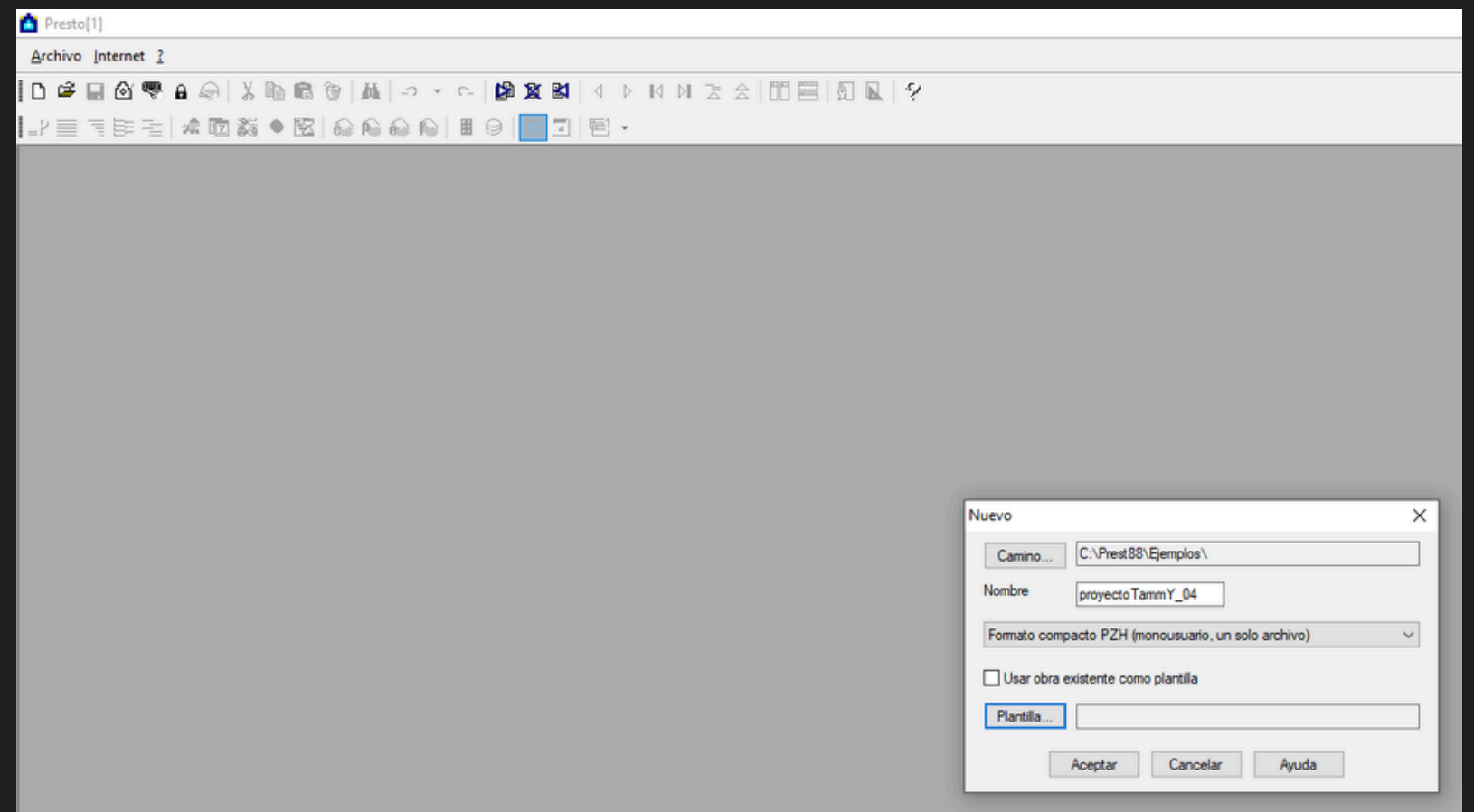
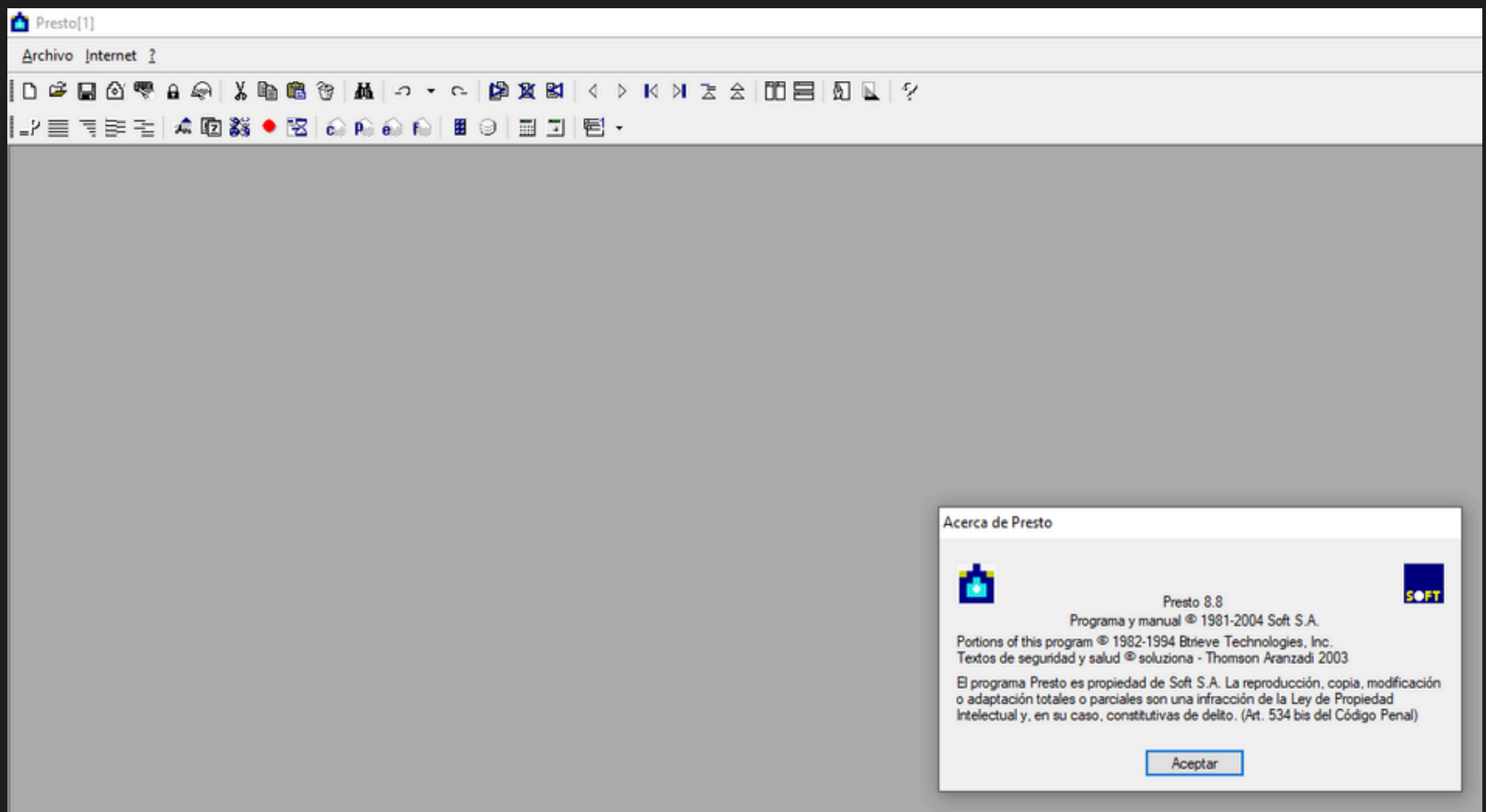
Tamara Sánchez

# Origen



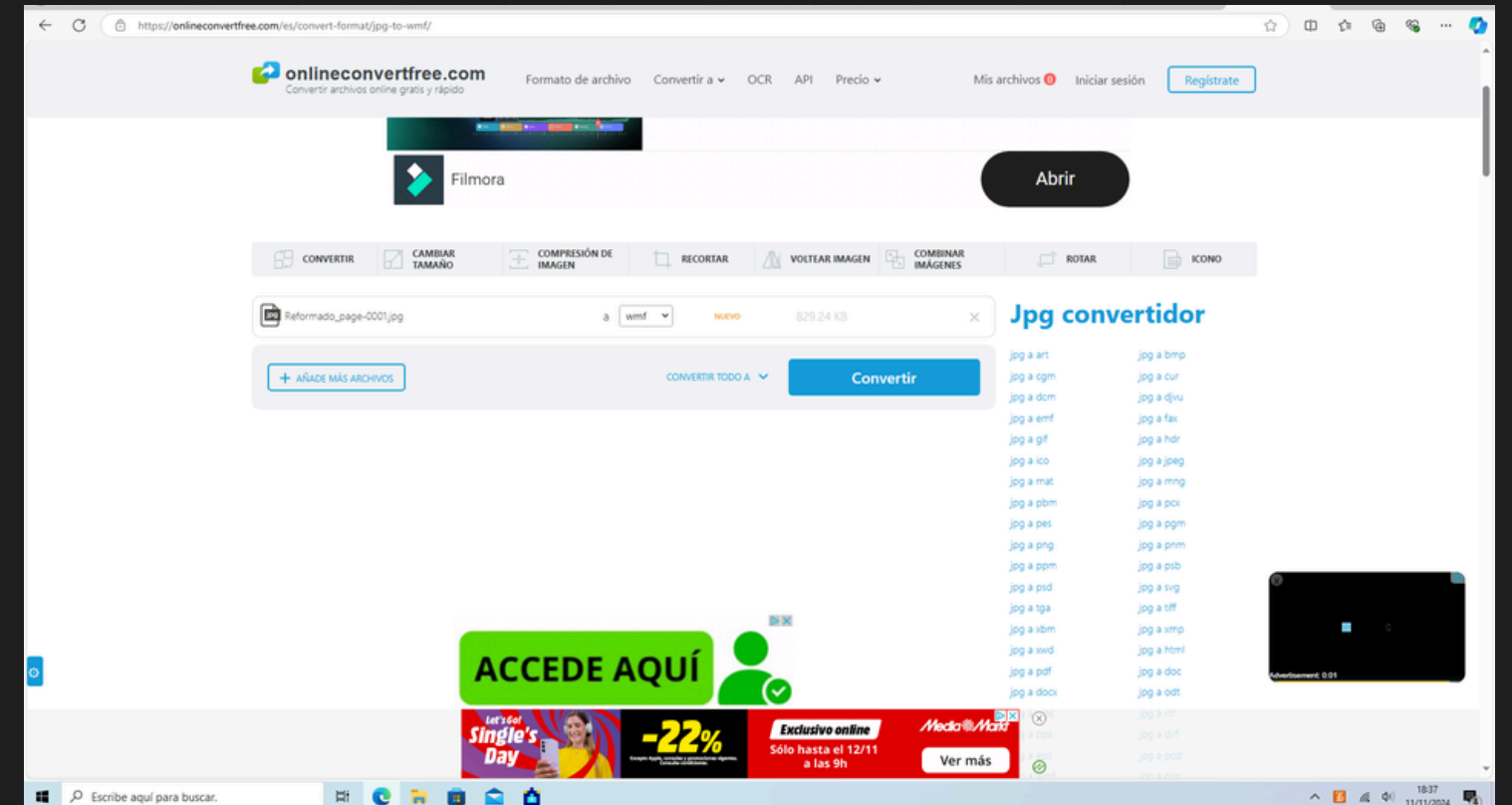
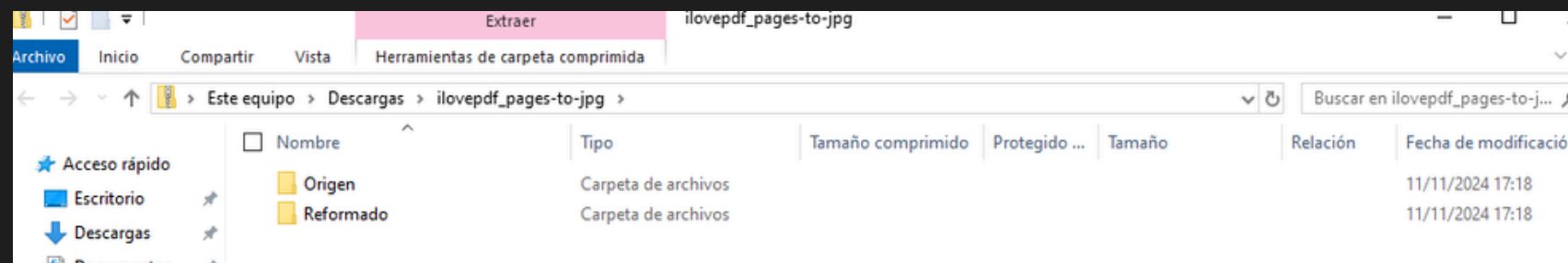
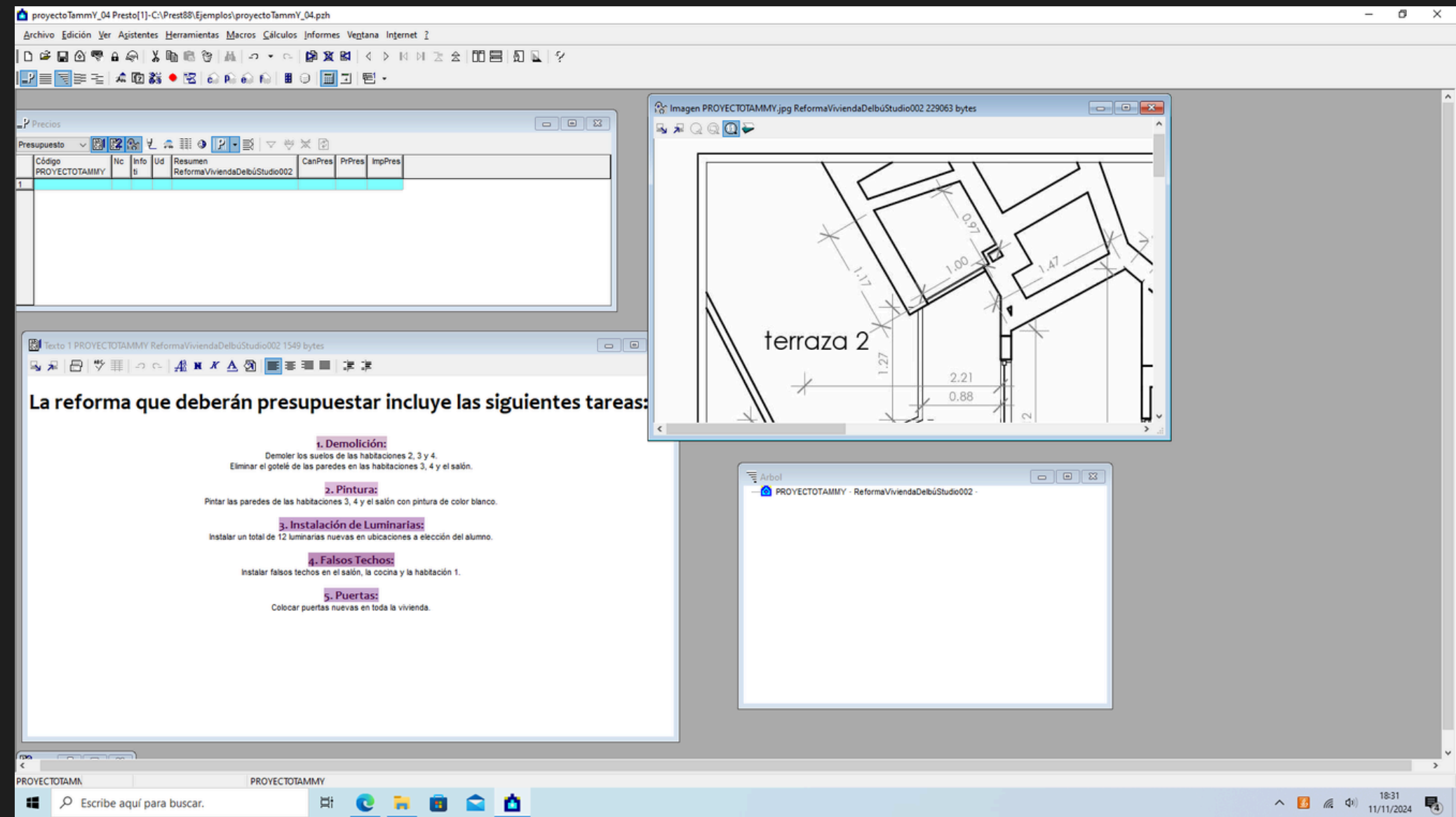
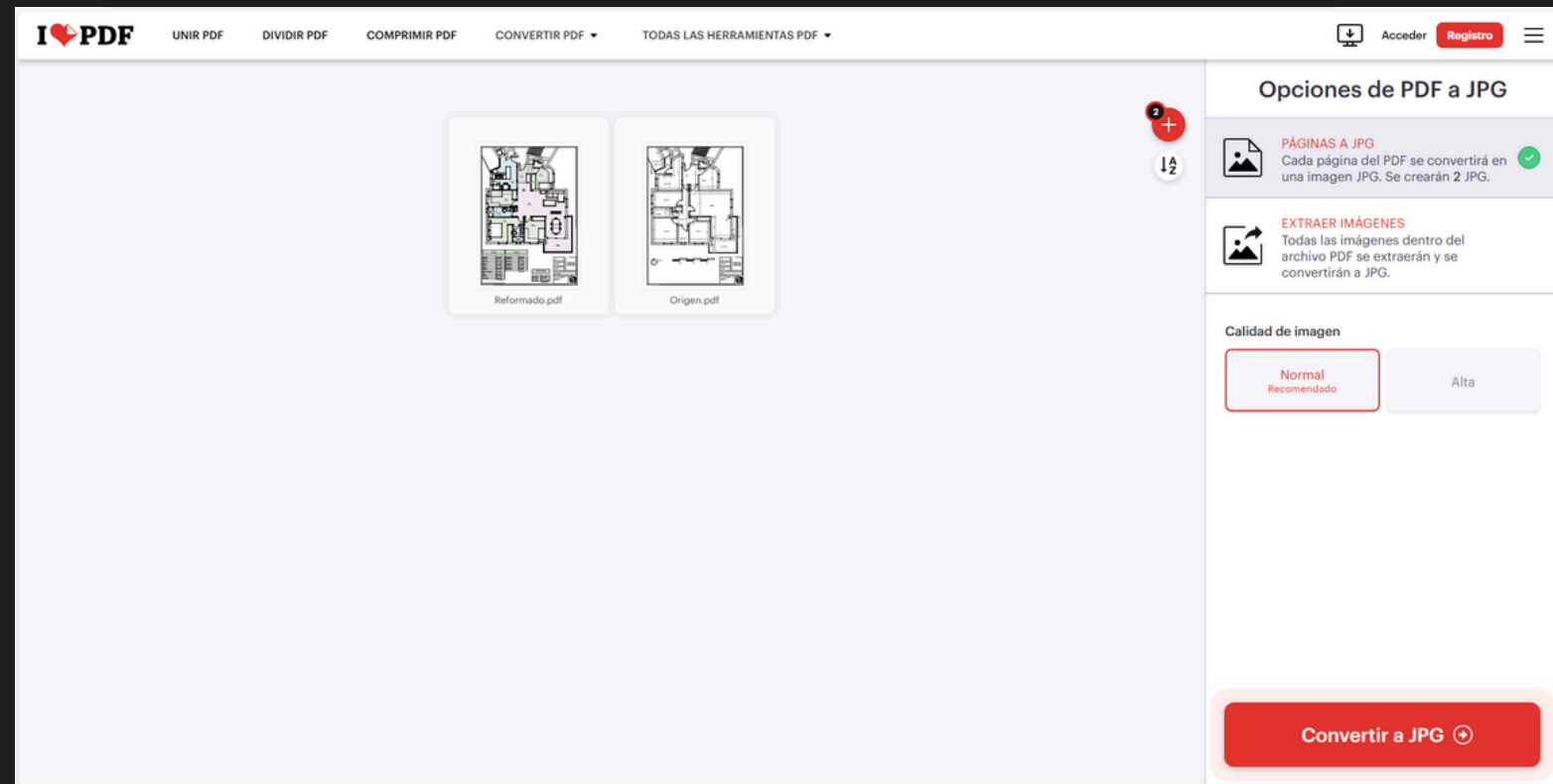
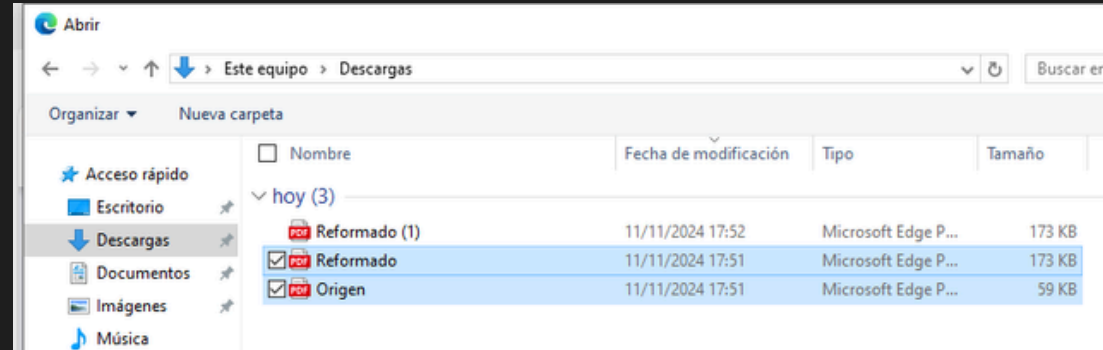
# Reformado

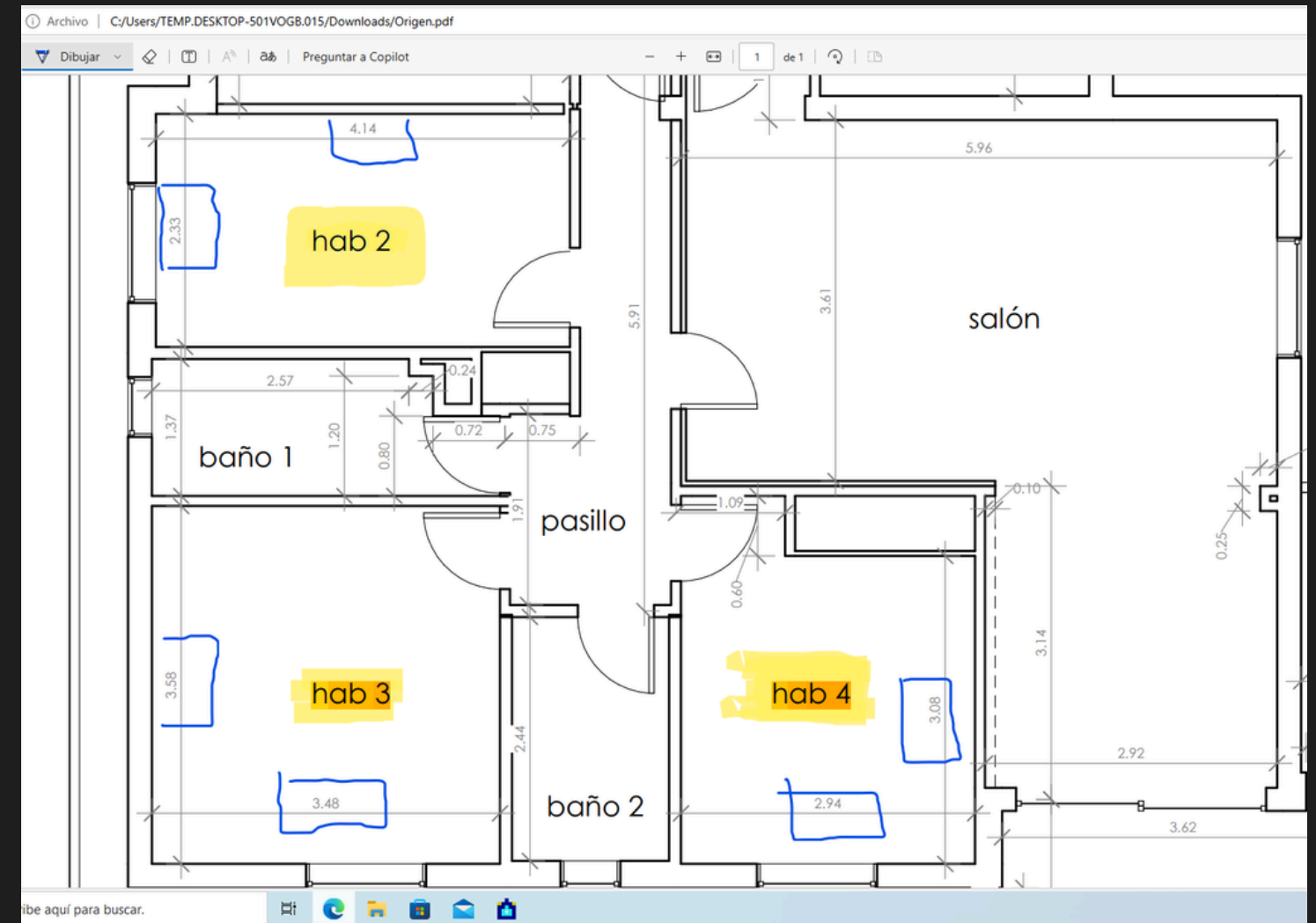
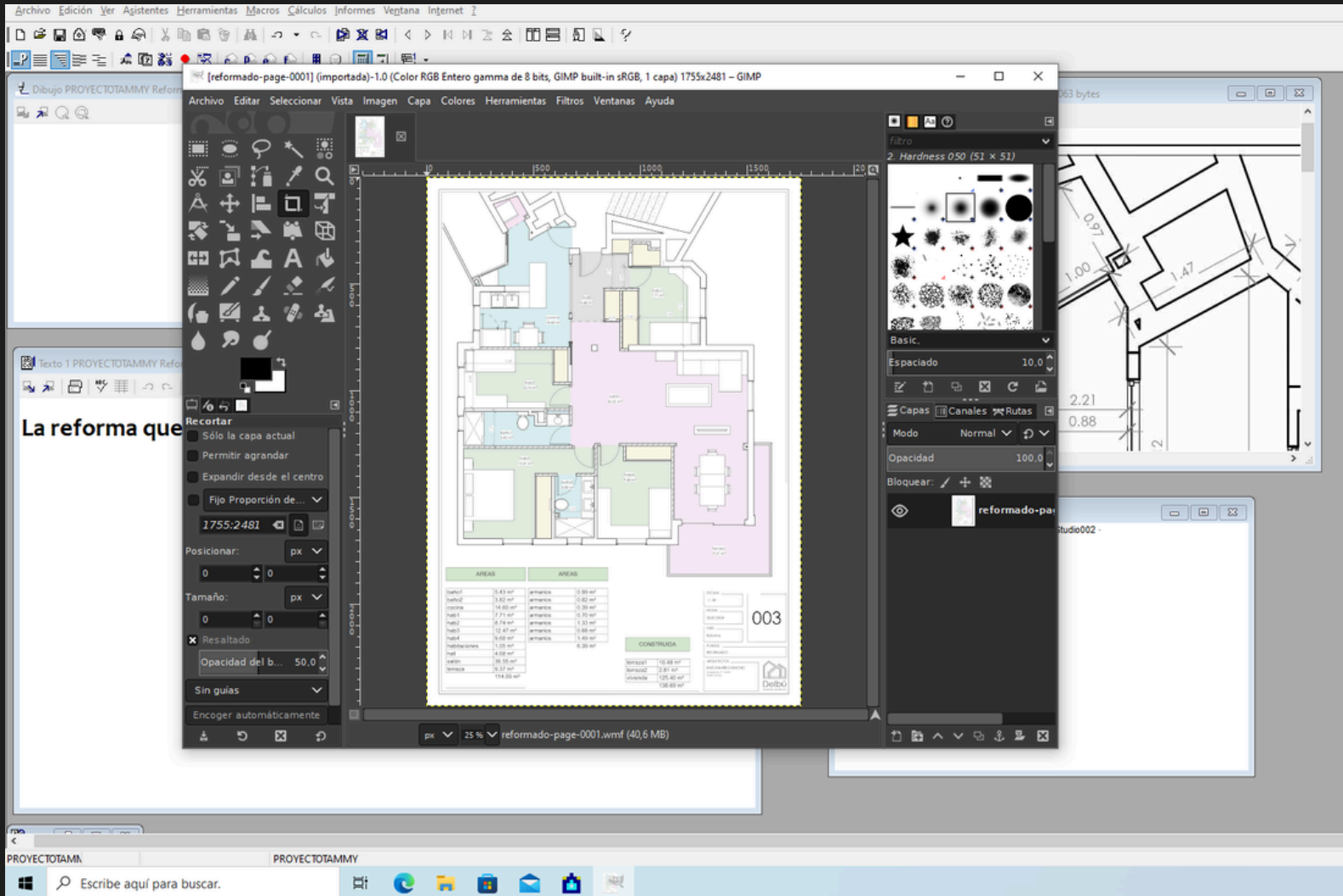
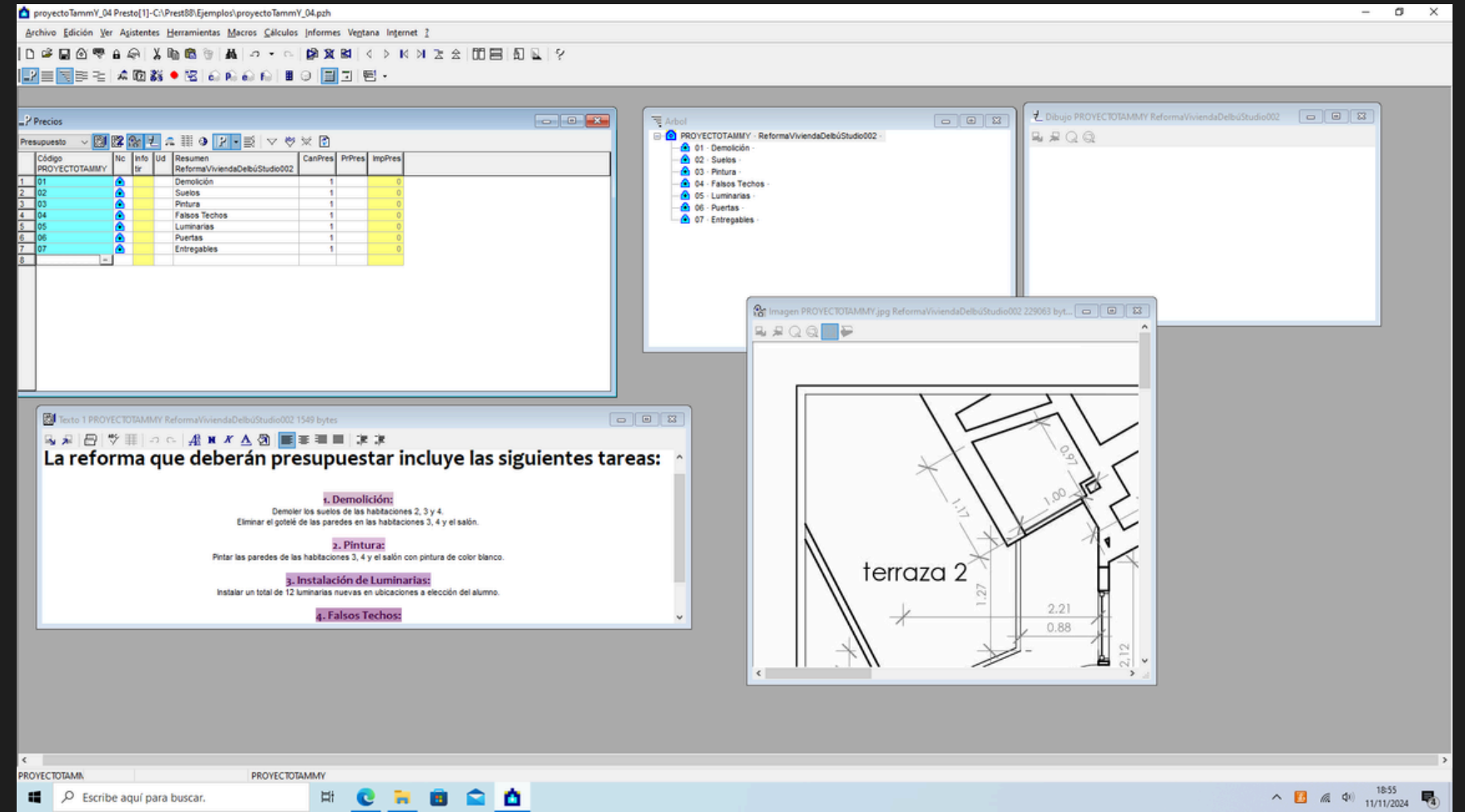
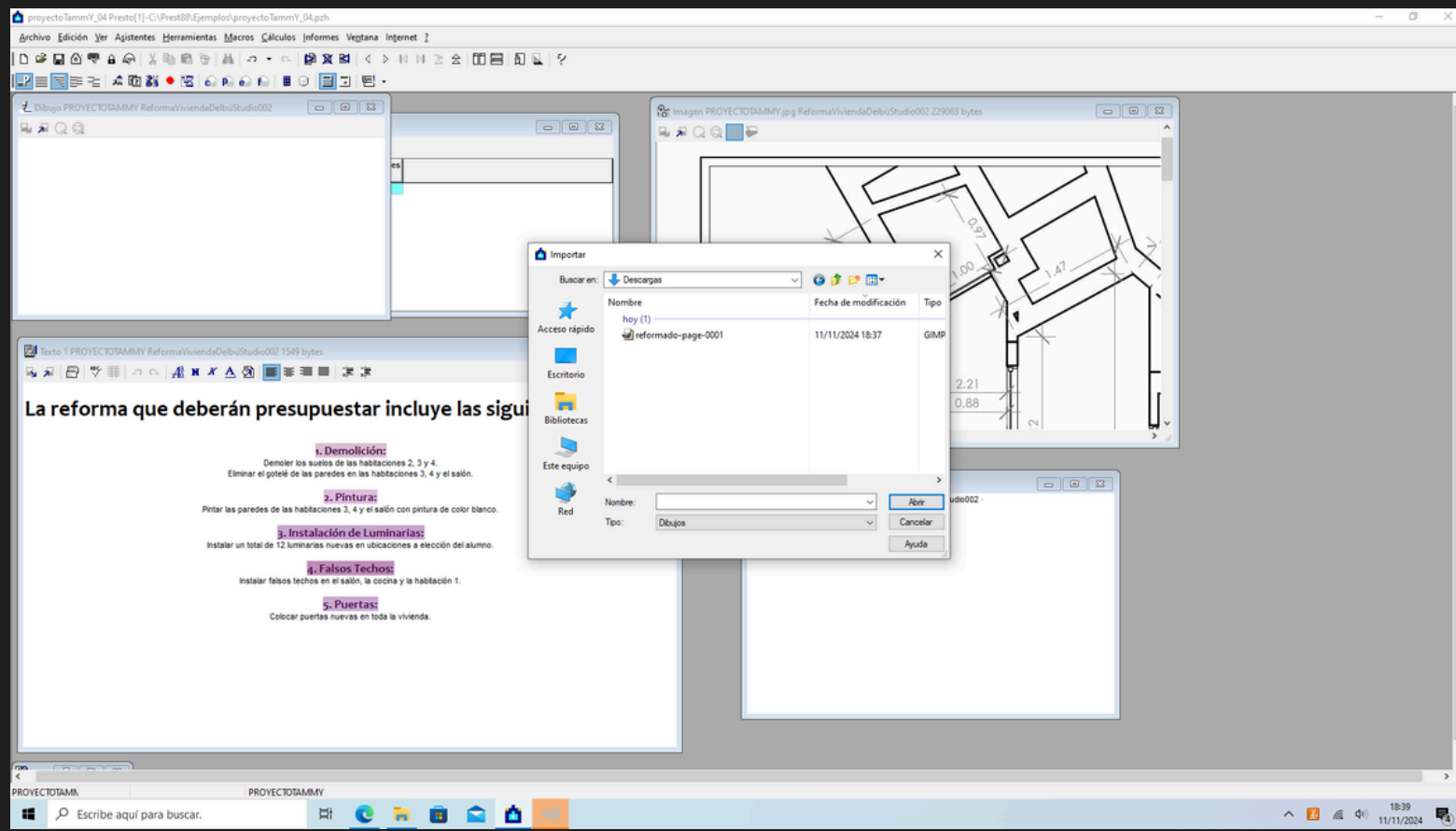


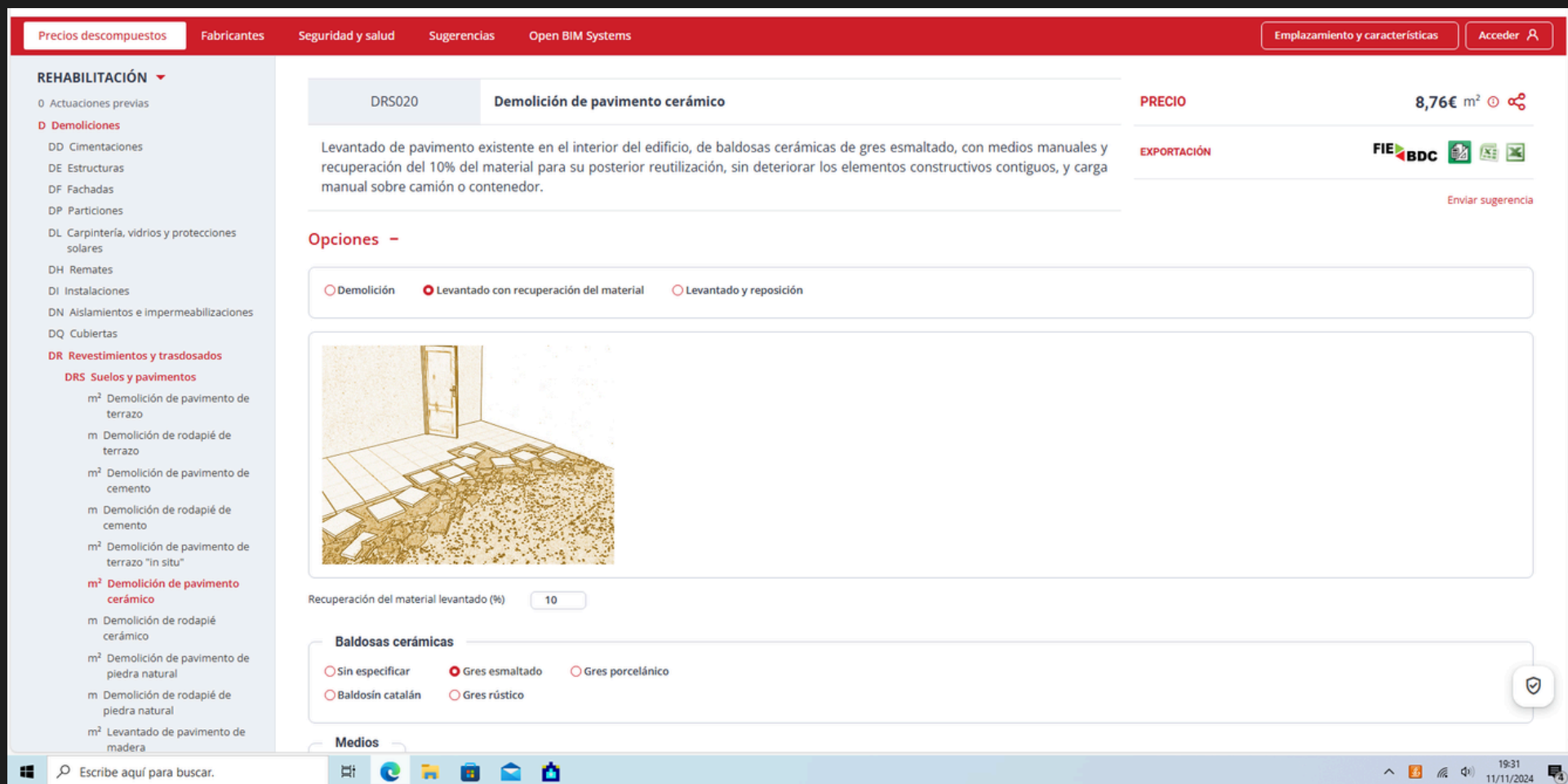
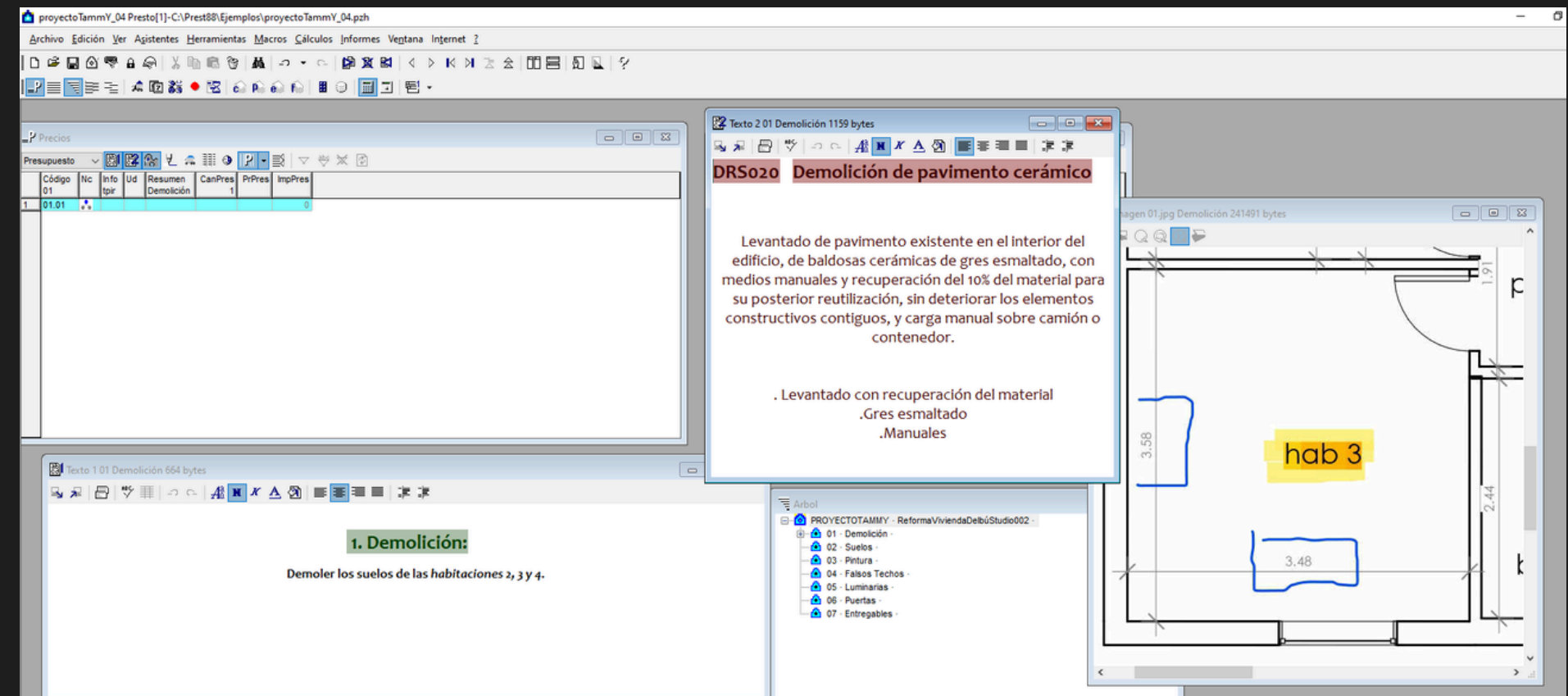
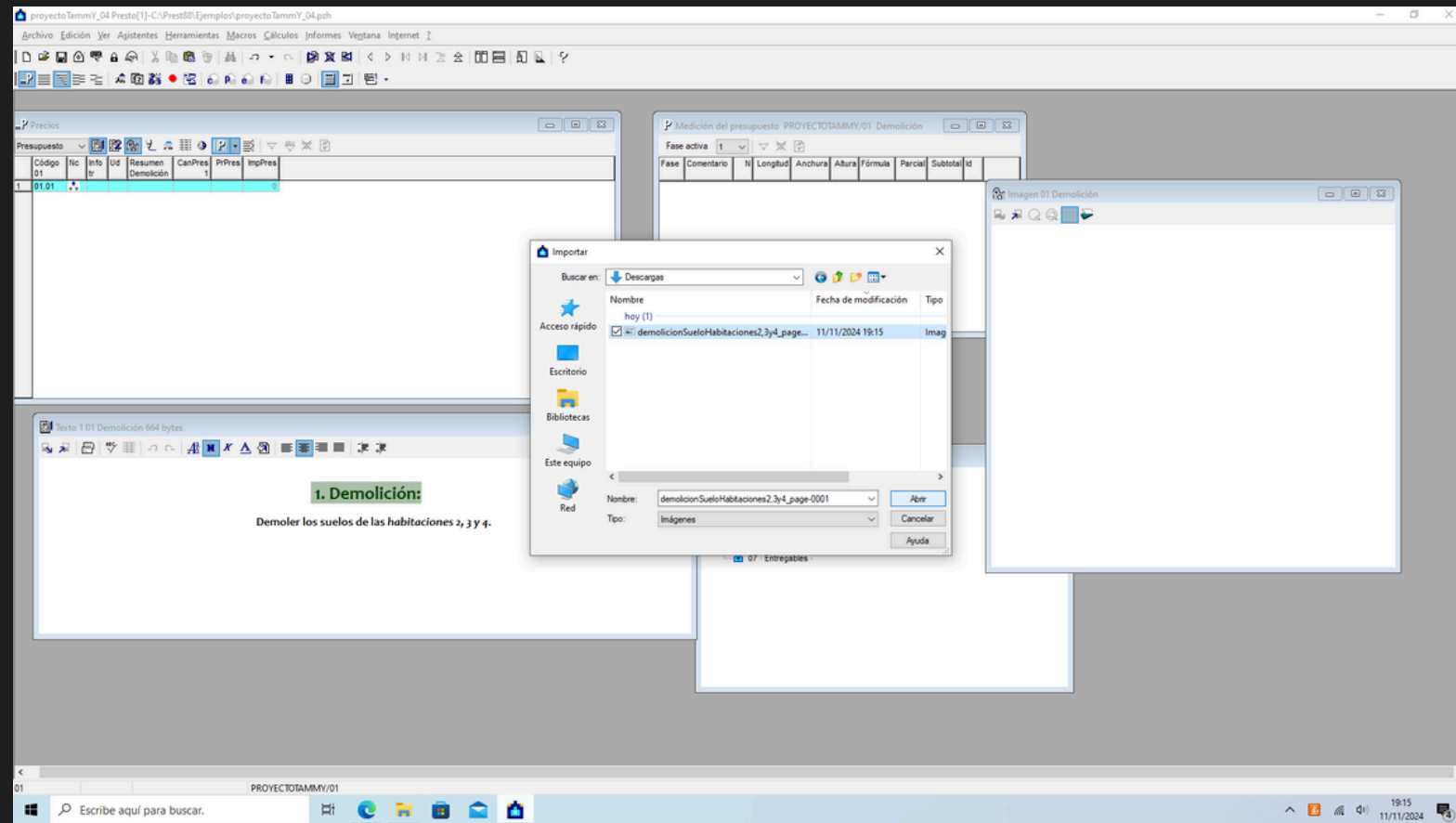


# Convertir PDF a JPG

## Extraer imágenes de un PDF







**Precio en España de m<sup>2</sup> de Demolición de pavimento cerámico. Generador de precios de la construcción. CYPE Ingenieros, S.A.**



Precios

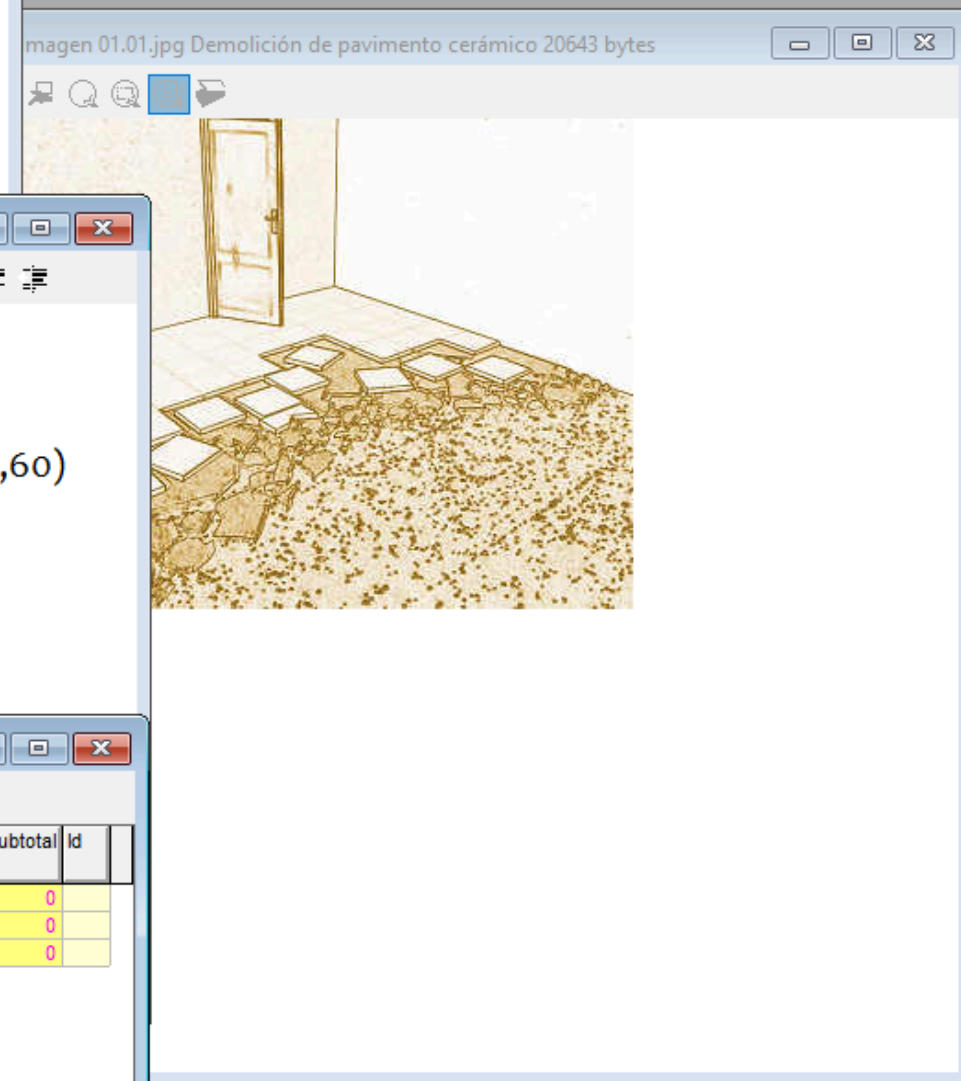
Presupuesto

	Código	Nc	Info	Ud	Resumen	CanPres	PrPres	ImpPres
	01.01				Demolición de pavimento cerámico		8,76	
1	mo112		h	m2	Peón especializado construcción.	0,196	21,12	4,14
2	mo113		h	m2	Peón ordinario construcción.	0,214	20,78	4,45
3	01.01.01		%		Costes directos complementarios	0,020	8,59	0,17
4								

Arbol

PROYECTOTAMMY - ReformaViviendaDelbúStudio002 -

- 01 - Demolición -
  - 01.01 - Demolición de pavimento cerámico - (8,76)
  - 02 - Suelos -
  - 03 - Pintura -
  - 04 - Falsos Techos -
  - 05 - Luminarias -
  - 06 - Puertas -
  - 07 - Entregables -



Texto 2 01.01 Demolición de pavimento cerámico 990 bytes

Habitación 2 (medidas) : 4,14 x 2,33  
 Habitación 3 (medidas) : 3,48 x 3,58  
 Habitación 4 (medidas) : 2,94 x (3,08+0,60)

Texto 1 01.01 Demolición de pavimento cerámico

Levantado del elemento. Clasificación y etiquetado. Limpieza del reverso de las baldosas. Acopio de los materiales a reutilizar. Carga manual del material a reutilizar sobre camión. Retirada y acopio de los restos de obra. Limpieza de los restos de obra. Carga manual de escombros sobre camión o contenedor.

**CONDICIONES DE TERMINACIÓN.**

Una vez concluidos los trabajos, la base soporte quedará limpia de restos del material.

**CRITERIO DE MEDICIÓN EN OBRA Y CONDICIONES DE ABONO**

Se medirá la superficie realmente desmontada según especificaciones de Proyecto.

Medición del presupuesto 01/01.01 m2 Demolición de paviment...

Fase activa 1

	Fase	Comentario	N	Longitud	Anchura	Altura	Fórmula	Parcial	Subtotal	Id
1	1	Habitacion2		4,14	2,33			0	0	
2	1	Habitacion3		3,48	3,58			0	0	
3	1	Habitacion4		2,94	3,68			0	0	

**REHABILITACIÓN**

- 0 Actuaciones previas
- D Demoliciones
- A Acondicionamiento del terreno
- C Cimentaciones
- E Estructuras
- F Fachadas y particiones
- L Carpintería, cerrajería, vidrios y protecciones solares
- H Remates y ayudas
- I Instalaciones
- N Aislamientos e impermeabilizaciones
- Q Cubiertas
- R Revestimientos y trasdosados
- S Señalización y equipamiento
- U Urbanización interior de la parcela**
- UA Alcantarillado
- UC Aparcamientos
- UD Pistas deportivas
- UI Iluminación exterior
- UJ Jardinería
- UR Riego
- UP Piscinas
- US Depuración de aguas residuales domésticas
- UG Acumulación y gestión de aguas pluviales
- UV Cerramientos exteriores
- UX Pavimentos exteriores**
- UXE Explanadas, caminos y senderos
- UXA De adoquines
- UXC Continuos de hormigón

**UXG010 Solado de baldosas cerámicas**

Solado de baldosas cerámicas de gres esmaltado, de 20x20 cm, 8 €/m<sup>2</sup>, capacidad de absorción de agua E<3%, grupo Bib, resistencia al deslizamiento Rd>45, clase 3, para exteriores, recibidas con adhesivo cementoso mejorado, C2 TE, según UNE-EN 12004, con deslizamiento reducido y tiempo abierto ampliado Pegoland Dos Porcelánico "GRUPO PUMA" y rejuntado con mortero de juntas cementoso mejorado, con absorción de agua reducida y resistencia elevada a la abrasión tipo CG 2 W A, color blanco, para juntas de 2 a 15 mm. [Ver menos](#)

**PRECIO** 50,19€ m<sup>2</sup>

**EXPORTACIÓN** FIE BDC

[Enviar sugerencia](#)

**Opciones -**

**Tipo de colocación**

Directa sobre forjado estructural

Sobre base de hormigón y explanada con índice CBR > 5 (California Bearing Ratio)

**Material**

Hormigón en masa (HM-20/P/20/X0)

**Vertido**

Desde camión

Con cubilote

**Extendido**

Manual con regla vibrante de 3 m

Mecánico con extendidora

**Con junta (separación entre baldosas mayor o igual a 3 mm)**

**Uso**

Exterior

**Material**

Gres rústico

Gres esmaltado

Gres porcelánico

**Resistencia al deslizamiento Rd, según UNE-EN 16165 y resbaladicidad, según CTE**

Rd>45, clase 3

**Capacidad de absorción de agua (E) resistencia al deslizamiento Rd>45 ((según UNE-EN 16165)), resbaladicidad clase 3 ((según CTE))**

E<3%, grupo Bib  3%<=E<6%, grupo BIIa

**Colocación Rejuntado**

**Sistema de colocación**

**Generador de Precios. Rehabilitación. España**

Precios descompuestos Fabricantes Seguridad y salud Sugerencias Open BIM Systems

**REHABILITACIÓN**

- 0 Actuaciones previas
- D Demoliciones
- A Acondicionamiento del terreno
- C Cimentaciones
- E Estructuras
- F Fachadas y particiones
- L Carpintería, cerrajería, vidrios y protecciones solares
- H Remates y ayudas
- I Instalaciones
- N Aislamientos e impermeabilizaciones
- Q Cubiertas
- R Revestimientos y trasdosados
- S Señalización y equipamiento
- U Urbanización interior de la parcela**
- UA Alcantarillado
- UC Aparcamientos
- UD Pistas deportivas
- UI Iluminación exterior
- UJ Jardinería
- UR Riego
- UP Piscinas
- US Depuración de aguas residuales domésticas
- UG Acumulación y gestión de aguas pluviales
- UV Cerramientos exteriores
- UX Pavimentos exteriores**
- UXE Explanadas, caminos y senderos
- UXA De adoquines
- UXC Continuos de hormigón

**Justificación del precio -**

Código	Unidad	Descripción	Rendimiento	Precio unitario	Importe
mc10hm011Bc	m <sup>3</sup>	Hormigón en masa HM-20/P/20/X0, fabricado en central.	0,210	77,40	16,25
mo09mor010c	m <sup>3</sup>	Mortero de cemento CEM II/B-P 32,5 N tipo M-5, confeccionado en obra con 250 kg/m <sup>3</sup> de cemento y una proporción en volumen 1/6.	0,030	115,30	3,46
mo09mcp010b	kg	Adhesivo cementoso mejorado, C2 TE, según UNE-EN 12004, con deslizamiento reducido y tiempo abierto ampliado, Pegoland Dos Porcelánico, "GRUPO PUMA", color blanco, para la colocación en capa fina de todo tipo de piezas cerámicas en revestimientos interiores, pavimentos interiores y exteriores y zócalos, a base de cemento de alta resistencia, áridos seleccionados, aditivos y resinas sintéticas.	4,000	0,40	1,60
mc18bde020ge800	m <sup>2</sup>	Baldosa cerámica de gres esmaltado, 20x20 cm, 8,00€/m <sup>2</sup> , capacidad de absorción de agua E<3%, grupo Bib, según UNE-EN 14411, resistencia al deslizamiento Rd>45 según UNE-EN 16165, resbaladicidad clase 3 según CTE.	1,050	8,00	8,40
mo09mcp020b8	kg	Mortero de juntas cementoso mejorado, con absorción de agua reducida y resistencia elevada a la abrasión, tipo CG2 W A, según UNE-EN 13888, color blanco, para juntas de 2 a 15 mm, a base de cemento de alta resistencia, áridos seleccionados, aditivos especiales y pigmentos, con efecto antimoho, anovitrin y preventivo de las eflorescencias, hidrorrepelente, especial para rejuntado de todo tipo de piezas cerámicas y piedras naturales en zonas de proliferación de microorganismos.	0,017	1,46	0,02
<b>Subtotal materiales:</b>					<b>29,73</b>
<b>2 Equipo y maquinaria</b>					
mq04dua020b	h	Dumper de descarga frontal de 2 t de carga útil.	0,037	10,38	0,38
mq06vb020	h	Regla vibrante de 3 m.	0,104	5,23	0,54
<b>Subtotal equipo y maquinaria:</b>					<b>0,92</b>
<b>3 Mano de obra</b>					
mo023	h	Oficial 1º soldador.	0,362	22,13	8,01
mo061	h	Ayudante soldador.	0,362	21,02	7,61
mo087	h	Ayudante construcción de obra civil.	0,140	21,02	2,94
<b>Subtotal mano de obra:</b>					<b>18,56</b>
<b>4 Costes directos complementarios</b>					
% Costes directos complementarios					2,000 49,21 0,98
<b>Costes directos (1+2+3+4):</b>					<b>50,19</b>
Coste de mantenimiento decenal: 7,03€ en los primeros 10 años.					

Referencia y título de la norma	Aplicabilidad <sub>1</sub>	Obligatoriedad <sub>2</sub>	Sistema <sub>3</sub>
EN 12004:2007+A1:2012	1.4.2013	1.7.2013	3
Adhesivos para baldosas cerámicas. Requisitos, evaluación de la conformidad, clasificación y designación.			
EN 14411:2012	1.7.2013	1.7.2014	1/3/4
Baldosas cerámicas. Definiciones, clasificación, características, evaluación de la conformidad y marcado.			

(a) Fecha de aplicabilidad de la norma armonizada  
(b) Fecha en que finaliza el período de coexistencia  
(c) Sistema de evaluación y verificación de la constancia de las prestaciones

[Pliego de condiciones -](#)

Lunes, 11 de noviembre de 2024

proyectoTammY\_04 Presto[1]-C:\Prestos\Ejemplos\proyectoTammY\_04.psh

Archivo Edición Ver Asistentes Herramientas Macros Cálculos Informes Ventana Internet

**Presupuesto**

Código	Unidad	Resumen
02.01	m <sup>2</sup>	Solado de baldosas cerámicas
mc10hm011Bc	m <sup>3</sup>	Hormigón en masa HM-20/P/20/X0, fabricado en central.
mo09mor010c	m <sup>3</sup>	Mortero de cemento CEM II/B-P 32,5 N tipo M-5, confeccionado en obra con 250 kg/m <sup>3</sup> de cemento y una proporción en volumen 1/6.
mo09mcp010b	kg	Adhesivo cementoso mejorado, C2 TE, según UNE-EN 12004, con deslizamiento reducido y tiempo abierto ampliado, Pegoland Dos Porcelánico, "GRUPO PUMA", color blanco, para la colocación en capa fina de todo tipo de piezas cerámicas en revestimientos interiores, pavimentos interiores y exteriores y zócalos, a base de cemento de alta resistencia, áridos seleccionados, aditivos y resinas sintéticas.
mc18bde020ge800	m <sup>2</sup>	Baldosa cerámica de gres esmaltado, 20x20 cm, 8,00€/m <sup>2</sup> , capacidad de absorción de agua E<3%, grupo Bib, según UNE-EN 14411, resistencia al deslizamiento Rd>45 según UNE-EN 16165, resbaladicidad clase 3 según CTE.
mo09mcp020b8	kg	Mortero de juntas cementoso mejorado, con absorción de agua reducida y resistencia elevada a la abrasión, tipo CG2 W A, según UNE-EN 13888, color blanco, para juntas de 2 a 15 mm, a base de cemento de alta resistencia, áridos seleccionados, aditivos especiales y pigmentos, con efecto antimoho, anovitrin y preventivo de las eflorescencias, hidrorrepelente, especial para rejuntado de todo tipo de piezas cerámicas y piedras naturales en zonas de proliferación de microorganismos.
mq04dua020b	h	Dumper de descarga frontal de 2 t de carga útil.
mq06vb020	h	Regla vibrante de 3 m.
mo023	h	Oficial 1º soldador.
mo061	h	Ayudante soldador.
mo087	h	Ayudante construcción de obra civil.
02.01.01	%	Costes directos complementarios

**Pliego de condiciones UNIDAD DE OBRA UXG010: SOLADO DE BALDOSAS CERÁMICAS.**

**CARACTERÍSTICAS TÉCNICAS**

Suministro y colocación de pavimento de baldosas cerámicas de gres esmaltado, de 20x20 cm, 8 €/m<sup>2</sup>, capacidad de absorción de agua E<3%, grupo Bib, según UNE-EN 14411, con resistencia al deslizamiento Rd>45 según UNE-EN 16165 y resbaladicidad clase 3 según CTE, extendidas sobre capa de regularización de 3 cm de mortero de cemento M-5, recibidas con adhesivo cementoso mejorado, C2 TE, según UNE-EN 12004, con deslizamiento reducido y tiempo abierto ampliado, Pegoland Dos Porcelánico "GRUPO PUMA" y rejuntado con mortero de juntas cementoso mejorado, con absorción de agua reducida y resistencia elevada a la abrasión tipo CG 2 W A, color blanco, para juntas de 2 a 15 mm.

**Habitación 2 (medidas): 4,14 x 2,33**

**Habitación 3 (medidas): 3,48 x 3,58**

**Habitación 4 (medidas): 2,94 x (3,08+0,60)**

Medición del presupuesto 02/02.01 m<sup>2</sup> Solado de baldosas cerámicas

Fase	Comentario	N	Longitud	Anchura	Altura	Fórmula	Parcial	Subtotal	Id
1	Habitacion2	1	4,14	2,33					
2	Habitacion3	1	3,48	3,58					
3	Habitacion4	1	2,94	3,68					

proyectoTammY\_04 Presto[1]-C:\Prestos\Ejemplos\proyectoTammY\_04.psh

Archivo Edición Ver Asistentes Herramientas Macros Cálculos Informes Ventana Internet

**Presupuesto**

Código	Unidad	Resumen
03.01	m <sup>2</sup>	Eliminación de capa de pintura en paramento interior

**Acabado RYP030 Eliminación de capa de pintura en paramento interior**

Medición del presupuesto 03/03.01 m<sup>2</sup> Eliminación de capa de pintura en paramento interior

Fase	Comentario	N	Longitud	Anchura	Altura	Fórmula	Parcial	Subtotal	Id
1	Habitacion3	1	3,48	3,58					
2	Habitacion4	1	2,94	3,08					
3	Salon1	1	4,72	3,61					
4	Salon2	1	2,92	3,14					

**Sección 1 salón**

**Sección 2**

Eliminación de capa de pintura en paramento interior

TEMAS CONSTRUCTIVOS QUE COMPOEN LA UNIDAD DE OBRA:

Paramento sobre superficies de PVC o poliestireno.

**TÉCNICAS**

Eliminación de capa de pintura plástica, acabado gotelé, aplicada sobre paramento mediante raspado y escatula.

**CONDICIONES EN PROYECTO**

Según documentación gráfica de Proyecto.

**CONDICIONES EN OBRA Y CONDICIONES DE ABONO**

Ver realmente ejecutada según especificaciones de Proyecto.



proyectoTammY\_04 Presto[1]-C:\Prestos\Ejemplos\proyectoTammY\_04.pzh

Edición Ver Asistentes Herramientas Macros Cálculos Informes Vectana Internet

Presupuesto

Código	Nº	Info	Unid	Resumen	CanPres	PrPres	ImpPres
03.01			m2	Eliminación de capa de pintura en paramento interior	4,93	4,93	24,30
1	mo078	h		Ayudante pintor	0,230	21,02	4,83
2	03.01.01	%		Costes directos complementarios	0,020	4,83	0,10

Árbol

- PROYECTOTAMMY - ReformaViviendaDebúStudio002 - (24,30)
  - 01 - Demolición - (8,76)
    - 01.01 - Demolición de pavimento cerámico - (8,76)
  - 02 - Suelos - (50,19)
    - 02.01 - Solado de baldosas cerámicas - (50,19)
  - 03 - Pintura - (24,30)
    - 03.01 - Eliminación de capa de pintura en paramento interior - (4,93)
    - 03.02 - -
    - 04 - Falsos Techos -
    - 05 - Luminarias -
    - 06 - Puertas -
    - 07 - Entregables -

Presupuesto 03/03.01 m2 Eliminación de capa de p...

N	Longitud	Anchura	Altura	Fórmula	Parcial	Subtotal	Id
	3,48	3,58			0	0	
	2,94	3,08			0	0	
	4,72	3,61			0	0	
	2,92	3,14			0	0	

Medición del presupuesto 03/03.02

Fase	Comentario	N	Longitud	Anchura	Altura	Fórmula	Parcial	Subtotal	Id
1	Habitacion3		3,48	3,58			0	0	
2	Habitacion4		2,94	3,08			0	0	
3	Salon1		4,72	3,61			0	0	
4	Salon2		2,92	3,14			0	0	

AcabadoRYP030 Eliminación de capa de pintura en paramento interior

Eliminación de capa de pintura pintura plástica, acabado gotelé, aplicada sobre paramento vertical interior, con medios manuales, mediante rasqueta y espátula.

- .Vertical interior
- .Pintura Plástica
- .Acabado: Gotelé
- .Medios: Manuales

Eliminar el gotelé de las paredes en las habitaciones 3, 4 y el salón.

salón pintura: largo seccion1( 5,96-1,24=4,72) y anchura 3,61  
seccion2(longitud 2,92 y anchura 3,14)

CONDICIONES DE OBRA RYP030: ELIMINACIÓN DE CAPA DE PINTURA EN PARAMENTO INTERIOR.

PARA ASEGURAR LA COMPATIBILIDAD ENTRE LOS DIFERENTES PRODUCTOS, MATERIALES Y SISTEMAS CONSTRUCTIVOS QUE COMPONEN LA UNIDAD DE OBRA.

Se aplicará el tratamiento sobre superficies de PVC o poliestireno.

CARACTERÍSTICAS TÉCNICAS

Aplicación de capa de pintura pintura plástica, acabado gotelé, aplicada sobre paramento interior, con medios manuales, mediante rasqueta y espátula.

UNIDAD DE MEDICIÓN EN PROYECTO

Se mide según documentación gráfica de Proyecto.

CONDICIONES DE EJECUCIÓN.

Señalar los elementos del entorno que puedan verse afectados durante los trabajos. Señalar la capa de pintura. Retirada y acopio de los restos generados. Carga de los

proyectoTammY\_04 Presto[1]-C:\Prestos\Ejemplos\proyectoTammY\_04.pzh

Archivo Edición Ver Asistentes Herramientas Macros Cálculos Informes Vectana Internet

Presupuesto

Código	Nº	Info	Unid	Resumen	CanPres	PrPres	ImpPres
03.02			m2	Pintura plástica sobre paramento interior de yeso o escayola	6,46	6,46	34,30

Árbol

- PROYECTOTAMMY - ReformaViviendaDebúStudio002 - (24,30)
  - 01 - Demolición - (8,76)
    - 01.01 - Demolición de pavimento cerámico - (8,76)
  - 02 - Suelos - (50,19)
    - 02.01 - Solado de baldosas cerámicas - (50,19)
  - 03 - Pintura - (24,30)
    - 03.01 - Eliminación de capa de pintura en paramento interior - (4,93)
    - 03.02 - -
    - 04 - Falsos Techos -
    - 05 - Luminarias -
    - 06 - Puertas -
    - 07 - Entregables -

Medición del presupuesto 03/03.02

Fase	Comentario	N	Longitud	Anchura	Altura	Fórmula	Parcial	Subtotal	Id
1	Habitacion3		3,48	3,58			0	0	
2	Habitacion4		2,94	3,08			0	0	
3	Salon1		4,72	3,61			0	0	
4	Salon2		2,92	3,14			0	0	

Pintar las paredes de las habitaciones 3, 4 y el salón.

salón pintura: largo seccion1( 5,96-1,24=4,72) y anchura 3,61  
seccion2(longitud 2,92 y anchura 3,14)

Generador de Precios. Rehabilitación. España

PRECIOS DESCOMPUESTOS Fabricantes Seguridad y salud Sugerencias Open BIM Systems Emplazamiento y características Acceder

REHABILITACIÓN

- Actuaciones previas
- Demoliciones
- Acondicionamiento del terreno
- Cimentaciones
- Estructuras
- Fachadas y particiones
- Carpintería, cerrajería, vidrios y protecciones solares
- Remates y ayudas
- Instalaciones
- Aislamientos e impermeabilizaciones
- Cubiertas
- Revestimientos y trasdosados
  - De piezas rígidas en paramentos verticales
  - Decorativos
  - Escaleras
  - Pinturas en paramentos exteriores
  - Pinturas en paramentos interiores
  - Pinturas y tratamientos sobre soporte de madera
  - Pinturas sobre soporte metálico
  - Pinturas para uso específico
  - Conglomerados tradicionales
  - Sistemas monocapa industriales
  - Morteros industriales para revoco y enlucido
  - Sistemas de revestimiento con morteros industriales para revoco y enlucido
  - Morteros y revestimientos acrílicos
  - Pinturas, morteros y revestimientos

Selección: **Pintura** (Plástica), **Acabado** (Gotelé), **Medios** (Manuales)

Justificación del precio

Código	Unidad	Descripción	Rendimiento	Precio unitario	Importe
1	h	Mano de obra Ayudante pintor.	0,230	21,02	4,83
2	%	Costes directos complementarios		4,83	0,10
Subtotal mano de obra:					4,83
Costes directos complementarios			2,000	4,83	0,10
Costes directos (1+2):					4,93

Generador de Precios. España

PRECIOS DESCOMPUESTOS Fabricantes Seguridad y salud Sugerencias Open BIM Systems Emplazamiento y características Acceder

OBRA NUEVA

- Actuaciones previas
- Demoliciones
- Acondicionamiento del terreno
- Cimentaciones
- Estructuras
- Fachadas y particiones
- Carpintería, cerrajería, vidrios y protecciones solares
- Remates y ayudas
- Instalaciones
- Aislamientos e impermeabilizaciones
- Cubiertas
- Revestimientos y trasdosados
  - De piezas rígidas en paramentos verticales
  - Decorativos
  - Escaleras
  - Pinturas en paramentos exteriores
  - Pinturas en paramentos interiores
  - A la cal
  - Plásticas
    - m² Pintura plástica sobre paramento interior de hormigón
    - m² Pintura plástica sobre paramento interior de mortero de cemento
    - m² Pintura plástica sobre paramento interior de yeso o escayola
    - m² Pintura plástica sobre paramento interior de yeso proyectado o placas de yeso laminado

Selección: **RIP030** Pintura plástica sobre paramento interior de yeso o escayola

PRECIO: 6,46€ m²

EXPORTACIÓN: FIE, BDC

Enviar sugerencia

Opciones

Naturaleza del soporte

- Yeso o escayola

Paramento interior

- Vertical, de hasta 3 m de altura
- Horizontal, hasta 3 m de altura
- Vertical y horizontal de escaleras
- Vertical, de más de 3 m de altura
- Horizontal, a más de 3 m de altura
- Vertical y horizontal de huecos de ascensores y chimeneas

Condiciones del soporte (paramentos interiores)



proyectoTammY\_04 Presto[1]-C:\Prest88\Ejemplos\proyectoTammY\_04.pzh

Archivo Edición Ver Asistentes Herramientas Macros Cálculos Informes Ventana Internet ?

Precios

Código	No	Info	Ud	Resumen	CanPres	PRes	ImpPres
03.02.01			m2	Pintura plástica sobre paramento interior de yeso o escayola		6,46	
03.02.01.01			m2	Pintura plástica sobre paramento interior de yeso o escayola	0,096	6,75	0,26
03.02.01.01			m2	Pintura plástica para interior, Dúin Mate Ecológico "PINTURAS SAVAL"	0,100	8,43	0,30
03.02.01.01			m2	Acabado Mate	0,096	22,13	2,12
03.02.01.01			m2	Acabado Mate	0,096	21,02	2,02
03.02.01.01			m2	Costes directos complementarios	0,020	6,33	0,13

Medición del presupuesto: 03.02.01.01 m2 Pintura plástica so...

PROYECTOTAMMY - ReformaViviendaDebiStudio002 - (24,30)

- 01 Demolición
- 01.01 Demolición de pavimento cerámico - (8,76)
- 02 Suelos
- 02.01 Soldado de baldosas cerámicas - (50,19)
- 03 Pintura - (24,30)
- 03.01 Eliminación de capa de pintura en paramento interior - (4,93)
- 03.02 Pintura plástica sobre paramento interior de yeso o escayola - (6,46)
- 04 Falsos Techos
- 05 Luminarias
- 06 Puertas
- 07 Entregables

Texto 1 03.02.01 Pintura plástica sobre paramento interior de yeso o escayola 1998 bytes

### Rendimiento práctico de la aplicación RIP030 Pintura plástica sobre paramento interior de yeso o escayola

Aplicación manual de dos manos de pintura plástica Dúin Mate Ecológico "PINTURAS SAVAL", acabado mate, textura lisa, diluida con un 15% de agua o sin diluir, (rendimiento: 0,08 m<sup>2</sup>/ cada mano), previa aplicación de una mano de imprimación acrílica, reguladora de la absorción Fíxerol Pigmentado "PINTURAS SAVAL", sobre paramento interior de yeso o escayola, vertical, de hasta 3 m de altura

Parámetro interior: Vertical, de hasta 3 m de altura  
 Condiciones del soporte (paramentos interiores): sin patologías  
 Rendimiento práctico de la aplicación: Medio  
 Pintura plástica ecológica, con Etiqueta Ecológica Europea (EEE)  
 Color blanco  
 Acabado Mate  
 Textura Lisa

[https://generadordeprecios.info/obra\\_nueva/calculaprecio.asp?Valor=1\\_0\\_1\\_0\\_1\\_0\\_3|RIP030|rip\\_030:c9\\_0\\_1\\_1\\_0\\_1c5\\_0\\_1\\_0\\_0\\_1\\_0\\_1c14\\_0](https://generadordeprecios.info/obra_nueva/calculaprecio.asp?Valor=1_0_1_0_1_0_3|RIP030|rip_030:c9_0_1_1_0_1c5_0_1_0_0_1_0_1c14_0)

Imagen 03.02.01.jpg Pintura plástica

Preparación del soporte

Se procederá a una limpieza previa del soporte con cepillos o elementos adecuados y al lijado de pequeñas adherencias e imperfecciones.

Mano de fondo

Solubilidad Agua  
 Con un contenido de sustancias orgánicas volátiles (VOC) < 5 g/l

Mano de acabado

Dúin Mate Ecológico



Generador de Precios. España

OPTIMIZADO POR Google

Precios descompuestos Fabricantes Seguridad y salud Sugerencias Open BIM Systems

Emplazamiento y características Acceder

OBRA NUEVA

- 0 Actuaciones previas
- D Demoliciones
- A Acondicionamiento del terreno
- C Cimentaciones
- E Estructuras
- F Fachadas y particiones
- L Carpintería, cerrajería, vidrios y protecciones solares
- H Remates y ayudas
- I Instalaciones
- N Aislamientos e impermeabilizaciones
- Q Cubiertas
- R Revestimientos y trasdosados
- RA De piezas rígidas en paramentos verticales
- RD Decorativos
- RE Escaleras
- RF Pinturas en paramentos exteriores
- RI Pinturas en paramentos interiores
- RM Pinturas y tratamientos sobre soporte de madera
- RN Pinturas sobre soporte metálico
- RO Pinturas para uso específico
- RP Conglomerados tradicionales
- RQ Sistemas monocapa industriales
- RB Morteros industriales para revoco y enlucido
- RU Sistemas de revestimiento con morteros industriales para revoco y enlucido
- RG Morteros y revestimientos acrílicos
- RK Pinturas, morteros y revestimientos

RTCC070 Falso techo continuo de placas de yeso laminado. Sistema "PLADUR"

Falso techo continuo suspendido, con tecnología Pladur Air, acústico, situado a una altura menor de 4 m. Sistema T-60 (D)/300 / 1x13 FON+ R 6/18 BV "PLADUR" (13+27,4+27,4), constituido por: ESTRUCTURA: estructura metálica de acero galvanizado de perfiles primarios T-60, de 60 mm de anchura y 0,6 mm de espesor con una modulación de 1200 mm y suspendidos del forjado o elemento soporte de hormigón con horquillas de cuelgue T-60 y varillas cada 1200 mm, y perfiles secundarios de 0 mm de anchura y 0 mm de espesor fijados perpendicularmente a los perfiles primarios con una modulación de 300 mm; PLACAS: una capa de placas de yeso laminado FON+ Redonda N°1, con perforaciones circulares y con los bordes en forma de V, R 6/18 BV, con tecnología Pladur Air, "PLADUR" 13x1200x2400 mm. Incluso banda estanca autoadhesiva "PLADUR", perfiles angulares L 30 "PLADUR", fijaciones para el anclaje de los perfiles, tornillería para la fijación de las placas, pasta de fraguado en polvo TL "PLADUR" y accesorios de montaje. Ver menos

PRECIO 53,46€ m<sup>2</sup>

EXPORTACIÓN FIE BDC

Enviar sugerencia

Opciones

Altura del falso techo

Menor de 4 m Mayor o igual a 4 m

Casa comercial

PLADUR

Documentación

- PLADUR. Catálogo general.
- PLADUR. Guía de instalación.
- PLADUR. Manual técnico.

proyectoTammY\_04 Presto[1]-C:\Prest88\Ejemplos\proyectoTammY\_04.pzh

Archivo Edición Ver Asistentes Herramientas Macros Cálculos Informes Ventana Internet ?

Imagen 04.01.jpg Falso techo continuo de placas de yeso laminado. Sistema "PLADUR" 13913 bytes

Medición del presupuesto: 04/04.01 m2 Falso techo continuo de ...

Fase	Comentario	Longitud	Anchura	Altura	Fórmula	Parcial	Subtotal	Id

PROYECTOTAMMY - ReformaViviendaDebiStudio002 - (24,30)

- 01 Demolición
- 01.01 Demolición de pavimento cerámico - (8,76)
- 02 Suelos
- 02.01 Soldado de baldosas cerámicas - (50,19)
- 03 Pintura - (24,30)
- 03.01 Eliminación de capa de pintura en paramento interior - (4,93)
- 03.02 Pintura plástica sobre paramento interior de yeso o escayola - (6,46)
- 04 Falsos Techos
- 04.01 Falso techo continuo de placas de yeso laminado. Sistema "PLADUR" - (53,4)
- 05 Luminarias
- 06 Puertas
- 07 Entregables

Texto 1 04.01 Falso techo continuo de placas de yeso laminado. Sistema "PLADUR" 2594 bytes

### Acústico RTCC070 Falso techo continuo de placas de yeso laminado. Sistema "PLADUR"

Falso techo continuo suspendido, con tecnología Pladur Air, acústico, situado a una altura menor de 4 m. Sistema T-60 (D)/300 / 1x13 FON+ R 6/18 BV "PLADUR" (13+27,4+27,4), constituido por: ESTRUCTURA: estructura metálica de acero galvanizado de perfiles primarios T-60, de 60 mm de anchura y 0,6 mm de espesor con una modulación de 1200 mm y suspendidos del forjado o elemento soporte de hormigón con horquillas de cuelgue T-60 y varillas cada 1200 mm, y perfiles secundarios de 0 mm de anchura y 0 mm de espesor fijados perpendicularmente a los perfiles primarios con una modulación de 300 mm; PLACAS: una capa de placas de yeso laminado FON+ Redonda N°1, con perforaciones circulares y con los bordes en forma de V, R 6/18 BV, con tecnología Pladur Air, "PLADUR" 13x1200x2400 mm. Incluso banda estanca autoadhesiva "PLADUR", perfiles angulares L 30 "PLADUR", fijaciones para el anclaje de los perfiles, tornillería para la fijación de las placas, pasta de fraguado en polvo TL "PLADUR" y accesorios de montaje

[https://generadordeprecios.info/obra\\_nueva/calculaprecio.asp?Valor=1\\_0\\_0\\_0\\_0\\_3|RTCC070|rt\\_altura\\_falso\\_techo:\\_0|rtc\\_070:c3\\_0\\_1\\_1\\_0\\_0\\_1c6\\_0\\_1c12\\_0\\_50c28\\_0](https://generadordeprecios.info/obra_nueva/calculaprecio.asp?Valor=1_0_0_0_0_3|RTCC070|rt_altura_falso_techo:_0|rtc_070:c3_0_1_1_0_0_1c6_0_1c12_0_50c28_0)

Falso techo continuo suspendido, con tecnología Pladur Air  
 Acústico  
 Estructura metálica en dos direcciones  
 N° de placas: 1  
 Separación entre perfiles (mm): 300

Placas de yeso laminado  
 tipo: Con los bordes en forma de V  
 Espesor (mm): 13  
 Con perforaciones circulares  
 FON+ Redonda  
 R 6/18 BV  
 N°1  
 Dimensiones (mm): 1200x2400

**Generador de Precios. España**

Precios descompuestos Fabricantes Seguridad y salud Sugerencias Open BIM Systems

**OBRA NUEVA**

- Actuaciones previas
- Demoliciones
- Acondicionamiento del terreno
- Cimentaciones
- Estructuras
- Fachadas y particiones
- Carpintería, cerrajería, vidrios y protecciones solares
- Remates y ayudas
- Instalaciones
- Aislamientos e impermeabilizaciones
- Cubiertas
- Revestimientos y trasdosados**
- De piezas rígidas en paramentos verticales
- Decorativos
- Escaleras
- Pinturas en paramentos exteriores
- Pinturas en paramentos interiores
- Pinturas y tratamientos sobre soporte de madera
- Pinturas sobre soporte metálico
- Pinturas para uso específico
- Conglomerados tradicionales
- Sistemas monocapa industriales
- Morteros industriales para revoco y enlucido
- Sistemas de revestimiento con morteros industriales para revoco y enlucido
- Morteros y revestimientos acrílicos
- Pinturas, morteros y revestimientos para aislamiento térmico y acústico

**Falso techo continuo suspendido**

- Falso techo continuo suspendido
- Falso techo continuo suspendido, con tecnología Pladur Air

**Acústico**

- Liso
- Estructura metálica en una dirección
- Estructura metálica en dos direcciones

**Nº de placas**

1

**Separación entre perfiles (mm)**

300

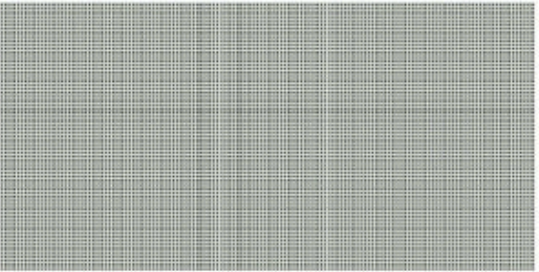
**Sistema**

T-60 (D)

**Documentación**

- Niveles de calidad del acabado.
- PLADUR. Niveles de calidad del acabado. Guía técnica.

**Nº1**



**Dimensiones (mm)**

1200x2400


**Mermas y roturas de placas (%)**

5.0

Placas de yeso laminado **Estructura** Acabado

**Perfiles** Elementos de cuelgue y sujeción


**Perfiles primarios**



T-60

**Unión entre perfiles**

Pieza de empalme



T-60

**Generador de Precios. España**

Precios descompuestos Fabricantes Seguridad y salud Sugerencias Open BIM Systems

**OBRA NUEVA**

- Actuaciones previas
- Demoliciones
- Acondicionamiento del terreno
- Cimentaciones
- Estructuras
- Fachadas y particiones
- Carpintería, cerrajería, vidrios y protecciones solares
- Remates y ayudas
- Instalaciones
- Aislamientos e impermeabilizaciones
- Cubiertas
- Revestimientos y trasdosados**
- De piezas rígidas en paramentos verticales
- Decorativos
- Escaleras
- Pinturas en paramentos exteriores
- Pinturas en paramentos interiores
- Pinturas y tratamientos sobre soporte de madera
- Pinturas sobre soporte metálico
- Pinturas para uso específico
- Conglomerados tradicionales
- Sistemas monocapa industriales
- Morteros industriales para revoco y enlucido
- Sistemas de revestimiento con morteros industriales para revoco y enlucido
- Morteros y revestimientos acrílicos
- Pinturas, morteros y revestimientos para aislamiento térmico y acústico

**Placas de yeso laminado Estructura Acabado**

**Tipo**

- Con los bordes afinados
- Con los bordes en forma de V

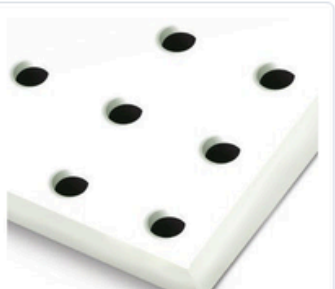
**Espesor (mm)**

13

- Con perforaciones circulares
- Con perforaciones cuadradas
- Con perforaciones circulares aleatorias
- Con ranuras en bloque

FON+ Redonda

R 6/18 BV R 8/18 BV  
R 12/25 BV R 15/30 BV



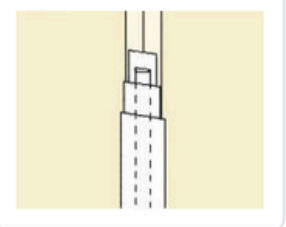
Placas de yeso laminado Estructura **Acabado**

**Documentación**

- Niveles de calidad del acabado.
- PLADUR. Niveles de calidad del acabado. Guía técnica.
- PLADUR. Pastas para sistemas de placas de yeso laminado. Catálogo.

**Nivel de calidad**

Q1 Q2



**Cinta de juntas Primera capa de pasta de juntas Segunda capa de pasta de juntas**

TL

De fraguado normal (60 minutos)

- Para aplicación manual sin cinta de juntas
- Para aplicación con pistola sin cinta de juntas

## Pliego de condiciones -

### UNIDAD DE OBRA RTC070: FALSO TECHO CONTINUO DE PLACAS DE YESO LAMINADO. SISTEMA "PLADUR".

#### CARACTERÍSTICAS TÉCNICAS

Falso techo continuo suspendido, con tecnología Pladur Air, acústico, situado a una altura menor de 4 m. Sistema T-60 (D)/300 / 1x13 FON+ R 6/18 BV "PLADUR" (13+27,4+27,4), constituido por: ESTRUCTURA: estructura metálica de acero galvanizado de perfiles primarios T-60, de 60 mm de anchura y 0,6 mm de espesor con una modulación de 1200 mm y suspendidos del forjado o elemento soporte de hormigón con horquillas de cuelgue T-60 y varillas cada 1200 mm, y perfiles secundarios de 0 mm de anchura y 0 mm de espesor fijados perpendicularmente a los perfiles primarios con una modulación de 300 mm; PLACAS: una capa de placas de yeso laminado FON+ Redonda N°1, con perforaciones circulares y con los bordes en forma de V, R 6/18 BV, con tecnología Pladur Air, "PLADUR" 13x1200x2400 mm. Incluso banda estanca autoadhesiva "PLADUR", perfiles angulares L 30 "PLADUR", fijaciones para el anclaje de los perfiles, tornillería para la fijación de las placas, pasta de fraguado en polvo TL "PLADUR" y accesorios de montaje.

#### CRITERIO DE MEDICIÓN EN PROYECTO

Superficie medida entre paramentos, según documentación gráfica de Proyecto, sin descontar huecos para instalaciones.

#### CONDICIONES PREVIAS QUE HAN DE CUMPLIRSE ANTES DE LA EJECUCIÓN DE LAS UNIDADES DE OBRA

##### DEL SOPORTE.

Se comprobará que los paramentos verticales están terminados, y que todas las instalaciones situadas debajo del forjado están debidamente dispuestas y fijadas a él.

#### PROCESO DE EJECUCIÓN

##### FASES DE EJECUCIÓN.

Replanteo de los ejes de la estructura metálica. Colocación de la banda acústica. Nivelación y fijación de los perfiles perimetrales. Señalización de los puntos de anclaje al forjado o elemento soporte. Nivelación y suspensión de los perfiles primarios y secundarios de la estructura. Corte de las placas. Fijación de las placas. Resolución de encuentros y puntos singulares. Tratamiento de juntas.

##### CONDICIONES DE TERMINACIÓN.

El conjunto tendrá estabilidad y será indeformable. Cumplirá las exigencias de planeidad y nivelación.

#### CONSERVACIÓN Y MANTENIMIENTO.

Se protegerá frente a golpes.

#### CRITERIO DE MEDICIÓN EN OBRA Y CONDICIONES DE ABONO

Se medirá la superficie realmente ejecutada según especificaciones de Proyecto, siguiendo los criterios de medición expuestos en la norma UNE 92305.

**Presupuesto**

Código	Info	Ud	Resumen	CanPres	PriPres	ImpPres
04.01		m2	Falso techo continuo de placas de yeso laminado. Sistema "PLADUR"	53,46		
1	Perfi angular L 30 "PLADUR", de 30x30 mm, de acero galvanizado	m		0,700	0,88	0,62
2	Fijación compuesta por taco y tornillo 5x27	u		1,300	0,06	0,08
3	Horquilla de cuelgue T-60 "PLADUR"	u		1,090	0,67	0,73
4	Varilla de cuelgue "PLADUR"	u		1,090	0,90	0,98
5	Perfi en U 60/27, A/2000 mm, T-60 "PLADUR", de 0,6 mm de espesor	m		4,370	1,85	7,21
6	Placa de encaixe T-60 "PLADUR"	u		0,960	0,83	0,81
7	Placa de yeso laminado FON+ Redonda N°1, con perforaciones circu	m2		1,050	24,76	26,00
8	Tornillo autoroscante de acero revestido con fosfatos, PM 3,5x2	u		21,000	0,01	0,21
9	Banda estanca autoadhesiva de espuma de poliuretano de células ce	m		0,700	0,33	0,23
10	Pasta de fraguado en polvo TL "PLADUR", 48, color blanco, de fra	kg		0,420	2,49	1,05
11	Oficial 1º montador de falsos techos	h		0,331	22,74	7,53
12	Ayudante montador de falsos techos	h		0,331	21,02	6,96
13	Costes directos complementarios	%		0,020	52,41	1,05

**Medición del presupuesto 04/04.01 m2 Falso techo continuo de...**

Fase	Comentario	N	Longitud	Anchura	Altura	Fórmula	Parcia	Subtotal
1	CocinaSeccion1		3,53	2,19				0,00
2	CocinaSeccion2		1,47	2,36				0,00
3	Habitacion1		2,69	3,10				0,00
4	SalonSeccion1		5,96	3,61				0,00
5	SalonSeccion2		2,92	3,14				0,00

**Arbol**

- PROYECTOTAMMY - ReformaViviendaDebúStudio002 - (24,30)
  - 01 - Demolición
    - 01.01 - Demolición de pavimento cerámico - (8,76)
  - 02 - Suelos
    - 02.01 - Solado de baldosas cerámicas - (50,19)
  - 03 - Pintura - (24,30)
    - 03.01 - Eliminación de capa de pintura en paramento interior - (4,93)
    - 03.02 - Pintura plástica sobre paramento interior de yeso o escayola - (8,46)
  - 04 - Falsos Techos
    - 04.01 - Falso techo continuo de placas de yeso laminado. Sistema "PLADUR" - (53,46)
  - 05 - Luminarias
  - 06 - Puertas
  - 07 - Entregables

**Texto 1 04.01 Falso techo continuo de placas de yeso laminado. Sistema "PLADUR" 3138 bytes**

circulares y con los bordes en forma de V, R 6/18 BV, con tecnología Pladur Air, "PLADUR" 13x1200x2400 mm. Incluso banda estanca autoadhesiva "PLADUR", perfiles angulares L 30 "PLADUR", fijaciones para el anclaje de los perfiles, tornillería para la fijación de la pasta de fraguado en polvo TL "PLADUR" y accesorios de montaje

[https://generadordeprecios.info/obra\\_nueva/calculaprecio.asp?Valor=|1\\_o\\_o\\_o\\_o\\_3|RTCo70|rt\\_altura\\_falso\\_|rtc\\_070:c3\\_o\\_1\\_1\\_o\\_o\\_1c6\\_o\\_1c12\\_o\\_50c28\\_o](https://generadordeprecios.info/obra_nueva/calculaprecio.asp?Valor=|1_o_o_o_o_3|RTCo70|rt_altura_falso_|rtc_070:c3_o_1_1_o_o_1c6_o_1c12_o_50c28_o)

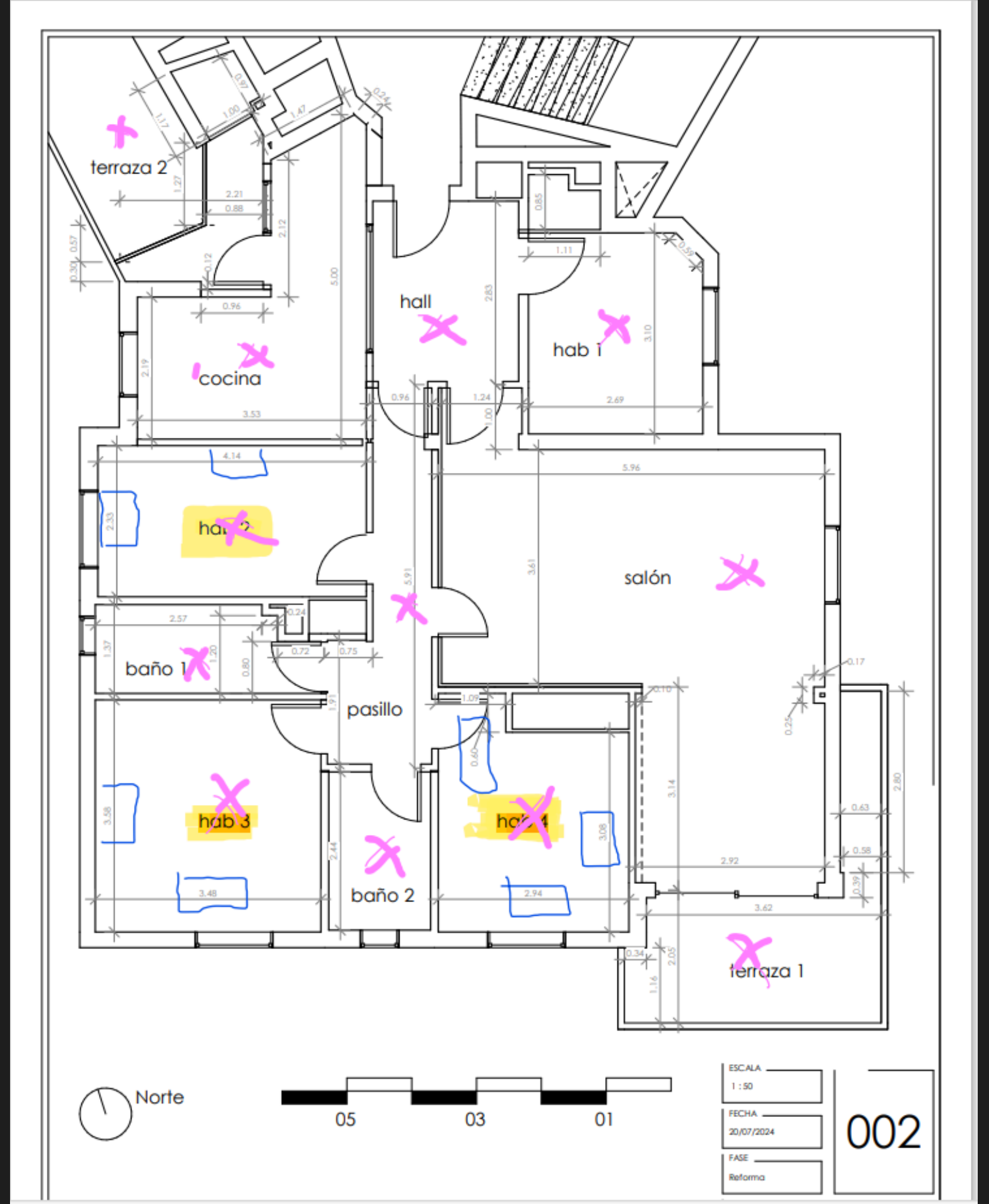
Falso techo continuo suspendido, con tecnología Pladur Air  
Acústico  
Estructura metálica en dos direcciones  
Nº de placas: 1  
Separación entre perfiles (mm): 300

**Medidas**

- .Cocina Sección1: 3,53 \* 2,19
- .Cocina Sección2: 1,47\*(2,12+0,24)=1,47\*2,36
- .Habitación1: 2,69\*3,10

**Pliego de condiciones**  
UNIDAD DE OBRA RTC070: FALSO TECHO CONTINUO DE PLACAS DE YESO LAMINADO. SISTEMA "PLADUR".

Placas de yeso laminado  
tipo: Con los bordes en forma de V  
Espesor (mm)  
13  
Con perforaciones circulares  
FON+ Redonda  
R 6/18 BV  
N°1  
Dimensiones (mm)  
1200x2400



# Pasillo

## III143 Luminaria lineal, con lámpara LED. Instalación en superficie

Luminaria lineal de techo, no regulable, con cuerpo de aluminio extruido de color blanco, de 25 W, alimentación a 220/240 V y 50-60 Hz, de 50x1950x75 mm, con lámpara LED LED830, temperatura de color 3000 K, difusor de policarbonato opal color hielo, índice de reproducción cromática mayor de 80, flu... [Ver más](#)

### Opciones -

- Luminaria lineal para montaje individual
- Luminaria lineal para montaje en línea continua



# Cocina, habitación 1, salón

## III132 Luminaria rectangular, con lámpara LED. Instalación empotrada

Luminaria rectangular, no regulable, de 1195x295x34 mm, de 40 W, alimentación a 220/240 V y 50-60 Hz, con lámpara LED no reemplazable, temperatura de color 4000 K, óptica formada por reflector recubierto con aluminio vaporizado, acabado muy brillante, de alto rendimiento, haz de luz extensivo 120°,... [Ver más](#)

### Opciones -



# Terrazas

## III171 Plafón circular con lámpara LED

Plafón, de 120 mm de diámetro y 40 mm de altura, de 6 W, alimentación a 220/240 V y 50-60 Hz, con lámpara LED no reemplazable, temperatura de color 3000 K, con cuerpo de aluminio acabado lacado color blanco, haz de luz extensivo 120° y difusor de policarbonato opal, índice de deslumbramiento unific... [Ver más](#)

### Opciones -



# Hall, habitación2,baño1,habitación3,baño2, habitación4

III141

## Luminaria cuadrada con lámpara LED. Instalación en superficie

Luminaria cuadrada, no regulable, de 595x595x34 mm, de 40 W, alimentación a 220/240 V y 50-60 Hz, con lámpara LED no reemplazable, temperatura de color 3000 K, óptica formada por reflector recubierto con aluminio vaporizado, acabado muy brillante, de alto rendimiento, haz de luz extensivo 120°, dif... [Ver más](#)

### Opciones -



proyectoTammY\_04 Presto[1]-C:\Prest88\Ejemplos\proyectoTammY\_04.pzh

Archivo Edición Ver Asistentes Herramientas Macros Cálculos Informes Vegetana Internet 2

Imagen 05.jpg Luminarias 252676 bytes

Texto 1 05 Luminarias 2311 bytes

### 3. Instalación de Luminarias:

Instalar un total de 12 luminarias nuevas en ubicaciones a elección del alumno

**.Pasillo=1**  
 III143 Luminaria lineal, con lámpara LED. Instalación en superficie  
[https://generadordeprecios.info/rehabilitacion/Instalaciones/Iluminacion/Interior/III143\\_Luminaria\\_lineal\\_con\\_lampara\\_LED\\_.html](https://generadordeprecios.info/rehabilitacion/Instalaciones/Iluminacion/Interior/III143_Luminaria_lineal_con_lampara_LED_.html)

**[Empotradas(falso techo)]=3**  
**.Cocina=1**  
**.Salón=1**  
**.Habitación1=1**  
 III132 Luminaria rectangular, con lámpara LED. Instalación empotrada  
[https://generadordeprecios.info/obra\\_nueva/Instalaciones/Iluminacion/Interior/III132\\_Luminaria\\_rectangular\\_con\\_lampara\\_.html](https://generadordeprecios.info/obra_nueva/Instalaciones/Iluminacion/Interior/III132_Luminaria_rectangular_con_lampara_.html)

**.Terraza=2**  
 III171 Plafón circular con lámpara LED  
[https://generadordeprecios.info/obra\\_nueva/Instalaciones/Iluminacion/Interior/Plafon\\_circular\\_con\\_lampara\\_LED.html](https://generadordeprecios.info/obra_nueva/Instalaciones/Iluminacion/Interior/Plafon_circular_con_lampara_LED.html)

**.Hall=1**  
**.Habitación2=1**  
**.Baño1=1**  
**.Habitación3=1**  
**.Habitación4=1**  
 III141 Luminaria cuadrada con lámpara LED. Instalación en superficie  
[https://generadordeprecios.info/obra\\_nueva/Instalaciones/Iluminacion/Interior/III141\\_Luminaria\\_cuadrada\\_con\\_lampara\\_LED\\_.html](https://generadordeprecios.info/obra_nueva/Instalaciones/Iluminacion/Interior/III141_Luminaria_cuadrada_con_lampara_LED_.html)

Generador de Precios. Rehabilitación. España

Precios descompuestos Fabricantes Seguridad y salud Sugerencias Open BIM Systems

REHABILITACIÓN

Potencia (W)  
 25  30

Difusor de policarbonato opal color hielo

Accesorios  
 Con kit de inicio y final de línea para luminaria lineal

Justificación del precio

Código	Unidad	Descripción	Rendimiento	Precio unitario	Importe
<b>1 Materiales</b>					
mc341e130bk	Ud	Luminaria lineal de techo, no regulable, con cuerpo de aluminio extruido de color blanco, de 25 W, alimentación a 220/240 V y 50-60 Hz, de 50x1950x75 mm, con lámpara LED LED830, temperatura de color 3000 K, difusor de policarbonato opal color hielo, índice de reproducción cromática mayor de 80, flujo luminoso 1950 lúmenes, grado de protección IP20.	1,000	204,04	204,04
mc341e131b	Ud	Kit de inicio y final de línea para luminaria lineal, con regletas de conexión.	1,000	32,57	32,57
mc341e134a	Ud	Elementos de fijación para instalación de luminaria de superficie.	1,000	5,46	5,46
<b>Subtotal materiales:</b>				<b>242,07</b>	
<b>2 Mano de obra</b>					
mo003	h	Oficial 1ª electricista.	0,322	22,74	7,32
mo102	h	Ayudante electricista.	0,322	20,98	6,76
<b>Subtotal mano de obra:</b>				<b>14,08</b>	
<b>3 Costes directos complementarios</b>					
% Costes directos complementarios			2,000	256,15	5,12
Coste de mantenimiento decenal: 78,38€ en los primeros 10 años.					
<b>Costes directos (1+2+3):</b>				<b>261,27</b>	

proyectoTammY\_04 Presto[1]-C:\Prest88\Ejemplos\proyectoTammY\_04.pzh

Archivo Edición Ver Asistentes Herramientas Macros Cálculos Informes Vegetana Internet 2

Precios

Imagen PASILLO.jpg III143Luminaria lineal, con lámpara LED. Instalación en superfi 2669 bytes

PROYECTOTAMMY - Reforma/ViviendaDebuStudio002 - (24,30)

PASILLO - III143Luminaria lineal, con lámpara LED. Instalación en superfi - (261,27)

Texto 2 PASILLO III143Luminaria lineal, con lámpara LED. Instalaci...

**Luminaria lineal para montaje individual**  
**Luminaria de 50 mm de anchura**  
**Con lámpara LED**  
**Regulación DALI**  
**Lámpara :LED830**  
**Potencia (W) : 25**  
**Difusor de policarbonato opal color hielo**  
**Con kit de inicio y final de línea para luminaria lineal**

Pliego de condiciones  
 UNIDAD DE OBRA III143: LUMINARIA LINEAL, CON LÁMPARA LED. INSTALACIÓN EN SUPERFICIE.

CARACTERÍSTICAS TÉCNICAS  
 Luminaria lineal de techo, no regulable, con cuerpo de aluminio extruido de color blanco, de 25 W, alimentación a 220/240 V y 50-60 Hz, de 50x1950x75 mm, con lámpara LED LED830, temperatura de color 3000 K, difusor de policarbonato opal color hielo, índice de reproducción cromática mayor de 80, flujo luminoso 1950 lúmenes, grado de protección IP20, con kit de inicio y final de línea para luminaria lineal y elementos de fijación para instalación de luminaria de superficie. Instalación en superficie.

CRITERIO DE MEDICIÓN EN PROYECTO  
 Número de unidades previstas, según documentación gráfica de Proyecto.

Texto 1 PASILLO III143Luminaria lineal, con lámpara LED. Instalación en superfi 1717 bytes

**III143 Luminaria lineal, con lámpara LED. Instalación en superficie**

Luminaria lineal de techo, no regulable, con cuerpo de aluminio extruido de color blanco, de 25 W, alimentación a 220/240 V y 50-60 Hz, de 50x1950x75 mm, con lámpara LED LED830, temperatura de color 3000 K, difusor de policarbonato opal color hielo, índice de reproducción cromática mayor de 80, flujo luminoso 1950 lúmenes, grado de protección IP20, con kit de inicio y final de línea para luminaria lineal y elementos de fijación para instalación de luminaria de superficie. Instalación en superficie.

[https://generadordeprecios.info/rehabilitacion/Instalaciones/Iluminacion/Interior/III143\\_Luminaria\\_lineal\\_con\\_lampara\\_LED\\_.html](https://generadordeprecios.info/rehabilitacion/Instalaciones/Iluminacion/Interior/III143_Luminaria_lineal_con_lampara_LED_.html)

Pasillo--> 1 cantidad

proyectoTammY\_04 Presto[1]-C:\Prest88\Ejemplos\proyectoTammY\_04.pzh

Archivo Edición Ver Asistentes Herramientas Macros Cálculos Informes Vegetana Internet 2

Imagen PASILLO.jpg III143Luminaria lineal, con lámpara LED. Instalación en superfi 2669 bytes

PROYECTOTAMMY - Reforma/ViviendaDebuStudio002 - (24,30)

PASILLO - III143Luminaria lineal, con lámpara LED. Instalación en superfi - (261,27)

Texto 2 PASILLO III143Luminaria lineal, con lámpara LED. Instalaci...

**Luminaria lineal para montaje individual**  
**Luminaria de 50 mm de anchura**  
**Con lámpara LED**  
**Regulación DALI**  
**Lámpara :LED830**  
**Potencia (W) : 25**  
**Difusor de policarbonato opal color hielo**  
**Con kit de inicio y final de línea para luminaria lineal**

Pliego de condiciones  
 UNIDAD DE OBRA III143: LUMINARIA LINEAL, CON LÁMPARA LED. INSTALACIÓN EN SUPERFICIE.

CARACTERÍSTICAS TÉCNICAS  
 Luminaria lineal de techo, no regulable, con cuerpo de aluminio extruido de color blanco, de 25 W, alimentación a 220/240 V y 50-60 Hz, de 50x1950x75 mm, con lámpara LED LED830, temperatura de color 3000 K, difusor de policarbonato opal color hielo, índice de reproducción cromática mayor de 80, flujo luminoso 1950 lúmenes, grado de protección IP20, con kit de inicio y final de línea para luminaria lineal y elementos de fijación para instalación de luminaria de superficie. Instalación en superficie.

Texto 1 PASILLO III143Luminaria lineal, con lámpara LED. Instalación en superfi 1717 bytes

**III143 Luminaria lineal, con lámpara LED. Instalación en superficie**

Luminaria lineal de techo, no regulable, con cuerpo de aluminio extruido de color blanco, de 25 W, alimentación a 220/240 V y 50-60 Hz, de 50x1950x75 mm, con lámpara LED LED830, temperatura de color 3000 K, difusor de policarbonato opal color hielo, índice de reproducción cromática mayor de 80, flujo luminoso 1950 lúmenes, grado de protección IP20, con kit de inicio y final de línea para luminaria lineal y elementos de fijación para instalación de luminaria de superficie. Instalación en superficie.

[https://generadordeprecios.info/rehabilitacion/Instalaciones/Iluminacion/Interior/III143\\_Luminaria\\_lineal\\_con\\_lampara\\_LED\\_.html](https://generadordeprecios.info/rehabilitacion/Instalaciones/Iluminacion/Interior/III143_Luminaria_lineal_con_lampara_LED_.html)

Pasillo--> 1 cantidad



proyectoTammy\_04 Presto[1]-C:\Prest0[0].Ejemplos\proyectoTammy\_04.psh

Archivo Edición Ver Asistentes Herramientas Macros Cálculos Informes Vegtana Internet 2

Imagen FALSOTECHO.jpg III132Luminaria rectangular, con lámpara LED. Instalación empotrada 2041 bytes

Arbol

- PROYECTOTAMMY - Reforma/ViviendaDebúStudio002 : (232,32)
  - 01 - Demolición -
  - 02 - Suelos -
  - 03 - Pintura - (24,30)
  - 04 - Falsos Techos -
  - 05 - Luminarias - (208,02)
    - PASLLO - III143Luminaria lineal, con lámpara LED. Instalación en superfi - (261,27)
    - FALSOTECHO - III132Luminaria rectangular, con lámpara LED. Instalación empotr - (1766,00)
  - 06 - Puertas -
  - 07 - Entregables -

Texto 2 FALSOTECHO III132Luminaria rectangular, con lámpara LED. Instalación empotrada 1766 bytes

De 120x60 cm, con lámpara LED  
Regulación DALI  
Grado de protección: IP44  
Dimensiones (mm): 1195x295x34  
Haz de luz extensivo 120°  
Potencia (W): 40  
Temperatura de color (K): 4000

**Pliego de condiciones**  
**UNIDAD DE OBRA III132: LUMINARIA RECTANGULAR, CON LÁMPARA LED. INSTALACIÓN EMPOTRADA.**

**CARACTERÍSTICAS TÉCNICAS**

Luminaria rectangular, no regulable, de 1195x295x34 mm, de 40 W, alimentación a 220/240 V y 50-60 Hz, con lámpara LED no reemplazable, temperatura de color 4000 K, óptica formada por reflector recubierto con aluminio vaporizado, acabado muy brillante, haz de luz extensivo 120°, difusor de polimetilmetacrilato (PMMA), aro embellecedor de aluminio inyectado, acabado termoemaltado, de color blanco, índice de deslumbramiento unificado menor de 19, índice de reproducción cromática mayor de 80, flujo luminoso 3461 lúmenes, grado de protección IP44. Instalación empotrada.

Imagen FALSOTECHO.jpg III132Luminaria rectangular, con lámpara LED. Instalación empotrada 2041 bytes

Texto 1 FALSOTECHO III132Luminaria rectangular, con lámpara LED. Instalación empotrada 1766 bytes

**III132 Luminaria rectangular, con lámpara LED. Instalación empotrada**

Luminaria rectangular, no regulable, de 1195x295x34 mm, de 40 W, alimentación a 220/240 V y 50-60 Hz, con lámpara LED no reemplazable, temperatura de color 4000 K, óptica formada por reflector recubierto con aluminio vaporizado, acabado muy brillante, haz de luz extensivo 120°, difusor de polimetilmetacrilato (PMMA), aro embellecedor de aluminio inyectado, acabado termoemaltado, de color blanco, índice de deslumbramiento unificado menor de 19, índice de reproducción cromática mayor de 80, flujo luminoso 3461 lúmenes, grado de protección IP44. Instalación empotrada

[https://generadordeprecios.info/obra\\_nueva/instalaciones/iluminacion/interior/III132\\_Luminaria\\_rectangular\\_con\\_lampara\\_.html](https://generadordeprecios.info/obra_nueva/instalaciones/iluminacion/interior/III132_Luminaria_rectangular_con_lampara_.html)

Generador de Precios. España

Seguridad y salud Sugerencias Open BIM Systems Emplazamiento y características Acceder

**Luminaria**

- De 120x30 cm, con lámpara LED
- De 120x60 cm, con lámpara LED
- De 120x30 cm, con cuatro lámparas LED
- De 120x30 cm, con cinco lámparas LED

- No regulable
- Regulación 0-10 V
- Regulación DALI

**Grado de protección**

- IP44

**Dimensiones (mm)**

- 1195x295x34

**Haz de luz extensivo 120°**

- Haz de luz extensivo 120°

**Potencia (W)**

- 40

**Temperatura de color (K)**

- 4000

Generador de Precios. España

Precios descompuestos Fabricantes Seguridad y salud Sugerencias Open BIM Systems Emplazamiento y características Acceder

**OBRA NUEVA**

- 0 Actuaciones previas
- D Demoliciones
- A Acondicionamiento del terreno
- C Cimentaciones
- E Estructuras
- F Fachadas y particiones
- L Carpintería, cerrajería, vidrios y protecciones solares
- H Remates y ayudas
- I Instalaciones**
  - IL Infraestructura de telecomunicaciones
  - IA Audiovisuales
  - IC Calefacción, refrigeración, climatización y A.C.S.
  - IB Sistemas de climatización
  - IE Eléctricas
  - IM Domóticas e inmóticas
  - IF Fontanería
  - IG Gases combustibles
- II Iluminación**
  - III Interior**
    - Ud Lámpara de led
    - Ud Luminaria con lámpara LED, para garaje
    - Ud Luminaria antideflagrante con lámpara LED, para garaje
    - Ud Luminaria para hospital, instalación empotrada
    - Ud Luminaria para cabecero de

**III132 Luminaria rectangular, con lámpara LED. Instalación empotrada**

**PRECIO** 69,34€ Ud

**EXPORTACIÓN** FIE BDC

Enviar sugerencia

**Opciones**

**Luminaria**

- De 120x30 cm, con lámpara LED
- De 120x60 cm, con lámpara LED
- De 120x30 cm, con cuatro lámparas LED
- De 120x30 cm, con cinco lámparas LED

- No regulable
- Regulación 0-10 V
- Regulación DALI

Precios descompuestos Fabricantes Seguridad y salud Sugerencias Open BIM Systems Emplazamiento y características Acceder

**OBRA NUEVA**

- 0 Actuaciones previas
- D Demoliciones
- A Acondicionamiento del terreno
- C Cimentaciones
- E Estructuras
- F Fachadas y particiones
- L Carpintería, cerrajería, vidrios y protecciones solares
- H Remates y ayudas
- I Instalaciones**
  - IL Infraestructura de telecomunicaciones
  - IA Audiovisuales
  - IC Calefacción, refrigeración, climatización y A.C.S.
  - IB Sistemas de climatización
  - IE Eléctricas
  - IM Domóticas e inmóticas
  - IF Fontanería
  - IG Gases combustibles
- II Iluminación**
  - III Interior**
    - Ud Lámpara de led
    - Ud Luminaria con lámpara LED, para garaje
    - Ud Luminaria antideflagrante con lámpara LED, para garaje
    - Ud Luminaria para hospital, instalación empotrada
    - Ud Luminaria para cabecero de cama de hospital, instalación en superficie

**Pliego de condiciones**

**UNIDAD DE OBRA III132: LUMINARIA RECTANGULAR, CON LÁMPARA LED. INSTALACIÓN EMPOTRADA.**

**CARACTERÍSTICAS TÉCNICAS**

Luminaria rectangular, no regulable, de 1195x295x34 mm, de 40 W, alimentación a 220/240 V y 50-60 Hz, con lámpara LED no reemplazable, temperatura de color 4000 K, óptica formada por reflector recubierto con aluminio vaporizado, acabado muy brillante, haz de luz extensivo 120°, difusor de polimetilmetacrilato (PMMA), aro embellecedor de aluminio inyectado, acabado termoemaltado, de color blanco, índice de deslumbramiento unificado menor de 19, índice de reproducción cromática mayor de 80, flujo luminoso 3461 lúmenes, grado de protección IP44. Instalación empotrada.

**CRITERIO DE MEDICIÓN EN PROYECTO**

Número de unidades previstas, según documentación gráfica de Proyecto.

**CONDICIONES PREVIAS QUE HAN DE CUMPLIRSE ANTES DE LA EJECUCIÓN DE LAS UNIDADES DE OBRA**

**DEL SOPORTE.**

Se comprobará que su situación se corresponde con la de Proyecto. El paramento soporte estará completamente acabado.

**PROCESO DE EJECUCIÓN**

**FASES DE EJECUCIÓN.**

Replanteo, montaje, conexionado y comprobación de su correcto funcionamiento.

**CONDICIONES DE TERMINACIÓN.**

El nivel de iluminación será adecuado y uniforme. La fijación al soporte será correcta.

**CONSERVACIÓN Y MANTENIMIENTO.**

Se protegerá frente a golpes y salpicaduras.

**CRITERIO DE MEDICIÓN EN OBRA Y CONDICIONES DE ABONO**

Se medirá el número de unidades realmente ejecutadas según especificaciones de Proyecto.

**CRITERIO DE VALORACIÓN ECONÓMICA**

El precio no incluye las ayudas de albañilería para instalaciones.

## Justificación del precio -

Código	Unidad	Descripción	Rendimiento	Precio unitario	Importe
<b>1 Materiales</b>					
mt34plg015a	Ud	Luminaria rectangular, no regulable, de 1195x295x34 mm, de 40 W, alimentación a 220/240 V y 50-60 Hz, con lámpara LED no reemplazable, temperatura de color 4000 K, óptica formada por reflector recubierto con aluminio vaporizado, acabado muy brillante, de alto rendimiento, haz de luz extensivo 120°, difusor de polimetilmetacrilato (PMMA), aro embellecedor de aluminio inyectado, acabado termoalmatado, de color blanco, índice de deslumbramiento unificado menor de 19, índice de reproducción cromática mayor de 80, flujo luminoso 3461 lúmenes, grado de protección IP44.	1,000	57,04	57,04
				<b>Subtotal materiales:</b>	<b>57,04</b>
<b>2 Mano de obra</b>					
mo003	h	Oficial 1ª electricista.	0,250	22,74	5,69
mo102	h	Ayudante electricista.	0,250	20,98	5,25
				<b>Subtotal mano de obra:</b>	<b>10,94</b>
<b>3 Costes directos complementarios</b>					
% Costes directos complementarios			2,000	67,98	1,36
Coste de mantenimiento decenal: 20,80€ en los primeros 10 años.				<b>Costes directos (1+2+3):</b>	<b>69,34</b>

Pliego de condiciones

III171
Plafón circular con lámpara LED
PRECIO 17,83€ Ud

Plafón, de 220 mm de diámetro y 40 mm de altura, de 18 W, alimentación a 220/240 V y 50-60 Hz, con lámpara LED no reemplazable, temperatura de color 4000 K, con cuerpo de aluminio acabado lacado color blanco, haz de luz extensivo 120° y difusor de policarbonato opal, índice de deslumbramiento unificado menor de 19, índice de reproducción cromática mayor de 80, flujo luminoso 1480 lúmenes, grado de protección IP20. Instalación en superficie. [Ver menos](#)

**Opciones -**

**Grado de protección**

IP20

**Diámetro (mm)**

120  170  220  300

**Color**

Blanco

Haz de luz extensivo 120°

**Potencia (W)**

18

EXPORTACIÓN

[Enviar sugerencia](#)

projectoTammY\_04 Presto[1]-C:\Prest08\Ejemplos\projectoTammY\_04.psh

Archivo Edición Ver Asistentes Herramientas Macros Cálculos Informes Ventana Internet 2

**Presupuesto**

Código	Info	Ud	Resumen	CanPres	PvPres	Imp
FALSOTECHO		u	#132Luminaria rectangular, con lámpara LED. Instalación empotrada	3,00	69,34	207
1 mt34plg015a	S	u	Luminaria rectangular, no regulable, de 1195x295x34 mm, de 40 W,	1,000	57,04	57,04
2 mo003	S	h	Oficial 1ª electricista.	0,250	22,74	5,69
3 mo102	S	h	Ayudante electricista.	0,250	20,98	5,25
4 05.02.01	S	%	Costes directos complementarios	0,020	67,98	1,36

**Medición del presupuesto 05\FALSOTECHO u #132Luminaria re...**

Fase	Comentario	N	Longitud	Anchura	Altura	Fórmula	Parcial	Subtotal	Id
1	Cocina	1					1,00	0	
2	Habitacion1	1					1,00	0	
3	Saon	1					1,00	0	

**Arbol**

- PROYECTOTAMMY - ReformaViviendaDebiStudio002 - (5.639,11)
  - 01 Demolición - (280,47)
  - 02 Suelos - (1.852,76)
  - 03 Pintura - (543,65)
  - 04 Falsos Techos - (2.685,30)
  - 05 Luminarias - (489,29)
    - PASILLO - #143Luminaria lineal, con lámpara LED. Instala...
    - FALSOTECHO - #132Luminaria rectangular, con lámpara LED. Instala...
  - 06 Puertas
  - 07 Entregables

**Texto 2 FALSOTECHO #132Luminaria rectangular, con lámpara LE...**

De 120x60 cm, con lámpara LED  
Regulación DALI  
Grado de protección: IP44  
Dimensiones (mm): 1195x295x34  
Haz de luz extensivo 120°  
Potencia (W): 40  
Temperatura de color (K): 4000

---

**Pliego de condiciones**  
**UNIDAD DE OBRA III132: LUMINARIA RECTANGULAR, CON LÁMPARA LED. INSTALACIÓN EMPOTRADA.**

CARACTERÍSTICAS TÉCNICAS

**Texto 1 FALSOTECHO #132Luminaria rectangular, con lámpara LED. Instalación empotrada**

**III132 Luminaria rectangular, con lámpara LED. Instalación empotrada**

Luminaria rectangular, no regulable, de 1195x295x34 mm, de 40 W, alimentación a 220/240 V y 50-60 Hz, con lámpara LED no reemplazable, temperatura de color 4000 K, óptica formada por reflector recubierto con aluminio vaporizado, acabado muy brillante, de alto rendimiento, haz de luz extensivo 120°, difusor de polimetilmetacrilato (PMMA), aro embellecedor de aluminio inyectado, acabado termoalmatado, de color blanco, índice de deslumbramiento unificado menor de 19, índice de reproducción cromática mayor de 80, flujo luminoso 3461 lúmenes, grado de protección IP44. Instalación empotrada

[https://generadordeprecios.info/obra\\_nueva/Instalaciones/Iluminacion/Interior/III132\\_Luminaria\\_rectangular\\_con\\_lampara\\_.html](https://generadordeprecios.info/obra_nueva/Instalaciones/Iluminacion/Interior/III132_Luminaria_rectangular_con_lampara_.html)

projectoTammY\_04 Presto[1]-C:\Prest08\Ejemplos\projectoTammY\_04.psh

Archivo Edición Ver Asistentes Herramientas Macros Cálculos Informes Ventana Internet 2

**Texto 2 TERRAZA #1171Plafón circular con lámpara LED 2494 bytes**

**Grado de protección: IP20**  
**Diámetro (mm): 220**  
**Color: Blanco**  
**Haz de luz extensivo 120°**  
**Potencia (W): 18**  
**Temperatura de color (K): 4000**

**Medición del presupuesto 05/TERRAZA u #1171Plafón circular co...**

Fase	Comentario	N	Longitud	Anchura	Altura	Fórmula	Parcial	Subtotal	Id
1	terrazas1	1					1,00	0	
2	terrazas2	1					1,00	0	

**Arbol**

- PROYECTOTAMMY - ReformaViviendaDebiStudio002 - (5.677,11)
  - 01 Demolición - (280,47)
  - 02 Suelos - (1.852,76)
  - 03 Pintura - (543,65)
  - 04 Falsos Techos - (2.685,30)
  - 05 Luminarias - (506,93)
    - PASILLO - #143Luminaria lineal, con lámpara LED. Instalación en superfi...
    - TERRAZA - #132Luminaria rectangular, con lámpara LED. Instalación empotr...
  - 06 Puertas
  - 07 Entregables

**Texto 1 TERRAZA #1171Plafón circular con lámpara LED 1297 bytes**

**III171 Plafón circular con lámpara LED**

Plafón, de 220 mm de diámetro y 40 mm de altura, de 18 W, alimentación a 220/240 V y 50-60 Hz, con lámpara LED no reemplazable, temperatura de color 4000 K, con cuerpo de aluminio acabado lacado color blanco, haz de luz extensivo 120° y difusor de policarbonato opal, índice de deslumbramiento unificado menor de 19, índice de reproducción cromática mayor de 80, flujo luminoso 1480 lúmenes, grado de protección IP20. Instalación en superficie.

[https://generadordeprecios.info/obra\\_nueva/Instalaciones/Iluminacion/Interior/Plafon\\_circular\\_con\\_lampara\\_LED\\_0\\_0\\_0\\_0\\_0\\_0\\_0\\_2\\_0\\_0\\_0\\_1.html](https://generadordeprecios.info/obra_nueva/Instalaciones/Iluminacion/Interior/Plafon_circular_con_lampara_LED_0_0_0_0_0_0_0_2_0_0_0_1.html)

**Imagen TERRAZA.jpg #1171Plafón circular con lámpara LED 1836 bytes**

## Justificación del precio -

Código	Unidad	Descripción	Rendimiento	Precio unitario	Importe
<b>1 Materiales</b>					
mt34fig010F	Ud	Plafón, de 220 mm de diámetro y 40 mm de altura, de 18 W, alimentación a 220/240 V y 50-60 Hz, con lámpara LED no reemplazable, temperatura de color 4000 K, con cuerpo de aluminio acabado lacado color blanco, haz de luz extensivo 120° y difusor de policarbonato opal, índice de deslumbramiento unificado menor de 19, índice de reproducción cromática mayor de 80, flujo luminoso 1480 lúmenes, grado de protección IP20.	1,000	8,73	8,73
<b>Subtotal materiales: 8,73</b>					
<b>2 Mano de obra</b>					
mo003	h	Oficial 1ª electricista.	0,200	22,74	4,55
mo102	h	Ayudante electricista.	0,200	20,98	4,20
<b>Subtotal mano de obra: 8,75</b>					
<b>3 Costes directos complementarios</b>					
%					Costes directos complementarios
Coste de mantenimiento decenal: 5,35€ en los primeros 10 años.					Costes directos (1+2+3): 17,83

**Luminaria cuadrada con lámpara LED. Instalación en superficie**

da, regulación DALI, de 595x595x34 mm, de 40 W, alimentación 60 Hz, con lámpara LED no reemplazable, temperatura de color a formada por reflector recubierto con aluminio vaporizado, brillante, de alto rendimiento, haz de luz extensivo 120°, difusor etacrilato (PMMA), aro embellecedor de aluminio inyectado, esmaltado, de color blanco, marco de aluminio para instalación índice de deslumbramiento unificado menor de 19, índice de cromática mayor de 80, flujo luminoso 3932 lúmenes, grado de protección IP44. Instalación en superficie

[deprecios.info/rehabilitacion/Instalaciones/Iluminacion/Interior/cuadrada\\_con\\_lampara\\_LED\\_0\\_0\\_0\\_0\\_0\\_2\\_0\\_0\\_0\\_0\\_0.html](http://deprecios.info/rehabilitacion/Instalaciones/Iluminacion/Interior/cuadrada_con_lampara_LED_0_0_0_0_0_2_0_0_0_0_0.html)

**03III171 Plafón circular con lámpara LED**

fón, de 220 mm de diámetro y 40 mm de altura, de 18 W, alimentación a 220/240 V y 50-60 con lámpara LED no reemplazable, temperatura de color 4000 K, con cuerpo de aluminio bado lacado color blanco, haz de luz extensivo 120° y difusor de policarbonato opal, índice deslumbramiento unificado menor de 19, índice de reproducción cromática mayor de 80, flujo luminoso 1480 lúmenes, grado de protección IP20. Instalación en superficie.

[s://generadordeprecios.info/obra\\_nueva/Instalaciones/Iluminacion/Interior/Plafon\\_circular\\_con\\_lampara\\_LED\\_0\\_0\\_0\\_0\\_0\\_0\\_0\\_2\\_0\\_0\\_0\\_1.html](http://generadordeprecios.info/obra_nueva/Instalaciones/Iluminacion/Interior/Plafon_circular_con_lampara_LED_0_0_0_0_0_0_0_2_0_0_0_1.html)

**Grado de protección: IP20**  
**Diámetro (mm): 220**  
**Color: Blanco**  
**Haz de luz extensivo 120°**  
**Potencia (W): 18**  
**Temperatura de color (K): 4000**

**Pliego de condiciones**  
**UNIDAD DE OBRA III171: PLAFÓN CIRCULAR CON LÁMPARA LED.**

**CARACTERÍSTICAS TÉCNICAS**  
 Plafón, de 220 mm de diámetro y 40 mm de altura, de 18 W, alimentación a 220/240 V y 50-60 Hz, con lámpara LED no reemplazable, temperatura de color 4000 K, con cuerpo de aluminio acabado lacado color blanco, haz de luz extensivo 120° y difusor de

**REHABILITACIÓN**

III141 **Luminaria cuadrada con lámpara LED. Instalación en superficie**

**PRECIO** 147,56€ Ud

**EXPORTACIÓN** FIE BDC

**Opciones -**

No regulable  Regulación 0-10 V  Regulación DALI

**Grado de protección**  
 IP44

**Dimensiones (mm)**  
 595x595x34

**Haz de luz extensivo 120°**  
 Haz de luz extensivo 120°

**Potencia (W)**  
 40

Opciones



No regulable
  Regulación 0-10 V
  Regulación DALI

Grado de protección

IP44

Dimensiones (mm)

595x595x34

Haz de luz extensivo 120°

Potencia (W)

40

Temperatura de color (K)

3000
  4000
  6000

Seguridad y salud Sugerencias Open BIM Systems Emplazamiento y características Acceder

Temperatura de color (K)

3000  4000  6000

Justificación del precio

Código	Unidad	Descripción	Rendimiento	Precio unitario	Importe		
<b>1 Materiales</b>							
mt34plg010t	Ud	Luminaria cuadrada, regulación DALI, de 595x595x34 mm, de 40 W, alimentación a 220/240 V y 50-60 Hz, con lámpara LED no reemplazable, temperatura de color 3000 K, óptica formada por reflector recubierto con aluminio vaporizado, acabado muy brillante, de alto rendimiento, haz de luz extensivo 120°, difusor de polimetilmetacrilato (PMMA), aro embellecedor de aluminio inyectado, acabado termoesmaltado, de color blanco, marco de aluminio para instalación en superficie, índice de deslumbramiento unificado menor de 19, índice de reproducción cromática mayor de 80, flujo luminoso 3932 lúmenes, grado de protección IP44.	1,000	137,63	137,63		
<b>Subtotal materiales:</b>					<b>137,63</b>		
<b>2 Mano de obra</b>							
mo003	h	Oficial 1º electricista.	0,161	22,74	3,66		
mo102	h	Ayudante electricista.	0,161	20,98	3,38		
<b>Subtotal mano de obra:</b>					<b>7,04</b>		
<b>3 Costes directos complementarios</b>							
% Costes directos complementarios					2,000	144,67	2,89
Coste de mantenimiento decenal: 44,27€ en los primeros 10 años.					<b>Costes directos (1+2+3):</b>	<b>147,56</b>	

proyectoTammY\_04 Presto[1]-C:\Prest08\Ejemplos\proyectoTammY\_04.pzh

Archivo Edición Ver Asistentes Herramientas Macros Cálculos Informes Vegetana Internet 2

Texto 1 RESTANTES III141Luminaria cuadrada con lámpara LED. Instalación en superf 1931 bytes

**III141 Luminaria cuadrada con lámpara LED. Instalación en superficie**

Luminaria cuadrada, regulación DALI, de 595x595x34 mm, de 40 W, alimentación a 220/240 V y 50-60 Hz, con lámpara LED no reemplazable, temperatura de color 3000 K, óptica formada por reflector recubierto con aluminio vaporizado, acabado muy brillante, de alto rendimiento, haz de luz extensivo 120°, difusor de polimetilmetacrilato (PMMA), aro embellecedor de aluminio inyectado, acabado termoesmaltado, de color blanco, marco de aluminio para instalación en superficie, índice de deslumbramiento unificado menor de 19, índice de reproducción cromática mayor de 80, flujo luminoso 3932 lúmenes, grado de protección IP44. Instalación en superficie.

[https://generadordeprecios.info/rehabilitacion/III141\\_Luminaria\\_cuadrada\\_con\\_lampara\\_LED\\_c...](https://generadordeprecios.info/rehabilitacion/III141_Luminaria_cuadrada_con_lampara_LED_c...)

Regulación DALI  
 Grado de protección: IP44  
 Dimensiones (mm): 595x595x34  
 Haz de luz extensivo 120°  
 Potencia (W): 40  
 Temperatura de color (K): 3000

Pliego de condiciones  
 UNIDAD DE OBRA III141: LUMINARIA CUADRADA CON LÁMPARA LED. INSTALACIÓN EN SUPERFICIE.

CARACTERÍSTICAS TÉCNICAS  
 Luminaria cuadrada, regulación DALI, de 595x595x34 mm, de 40 W, alimentación a 220/240 V y 50-60 Hz, con lámpara LED no reemplazable, temperatura de color 3000 K, óptica formada por reflector recubierto con aluminio vaporizado, acabado muy brillante, de alto rendimiento, haz de luz extensivo 120°, difusor de polimetilmetacrilato (PMMA), aro embellecedor de aluminio inyectado, acabado termoesmaltado, de color blanco, marco de aluminio para instalación en superficie, índice de deslumbramiento unificado menor de 19, índice de reproducción cromática mayor de 80, flujo luminoso 3932 lúmenes, grado de protección IP44. Instalación en superficie.

proyectoTammY\_04 Presto[1]-C:\Prest08\Ejemplos\proyectoTammY\_04.pzh

Archivo Edición Ver Asistentes Herramientas Macros Cálculos Informes Vegetana Internet 2

Medición del presupuesto 05/RESTANTES u III141Luminaria cuadrada con lámpara LED. Instalación en superf 1931 bytes

**Luminaria cuadrada con lámpara LED. Instalación en superficie**

Luminaria cuadrada, regulación DALI, de 595x595x34 mm, de 40 W, alimentación a 220/240 V y 50-60 Hz, con lámpara LED no reemplazable, temperatura de color 3000 K, óptica formada por reflector recubierto con aluminio vaporizado, acabado muy brillante, de alto rendimiento, haz de luz extensivo 120°, difusor de polimetilmetacrilato (PMMA), aro embellecedor de aluminio inyectado, acabado termoesmaltado, de color blanco, marco de aluminio para instalación en superficie, índice de deslumbramiento unificado menor de 19, índice de reproducción cromática mayor de 80, flujo luminoso 3932 lúmenes, grado de protección IP44. Instalación en superficie.

Regulación DALI  
 Grado de protección: IP44  
 Dimensiones (mm): 595x595x34  
 Haz de luz extensivo 120°  
 Potencia (W): 40  
 Temperatura de color (K): 3000

Fase	Comentario	N	Longitud	Anchura	Altura	Fórmula	Parcial	Subtotal	Id
1	Hall	1					6,00		
2	Habitacion2	1					1,50	0	
3	Baño1	1					1,50	0	
4	Habitacion3	1					1,50	0	
5	Baño2	1					1,50	0	
6	Habitacion4	1					1,50	0	

Código	Nc	Info	Ud	Resumen	CanPres	PrPres	Imp
1	RESTANTES			III141Luminaria cuadrada con lámpara LED. Instalación en superf	6,00		147,56
2	mt34plg010t		u	Luminaria cuadrada, regulación DALI, de 595x595x34 mm, de 40 W,	1,000		137,63
3	mo003		h	Oficial 1º electricista.	0,161		22,74
4	mo102		h	Ayudante electricista.	0,161		20,98
5	05.04.01		%	Costes directos complementarios	0,020		144,67

LPM021

## Puerta interior corredera, de madera

Puerta interior corredera para doble tabique con hueco, vidriera, de dos hojas de 203x82,5x3,5 cm, tipo castellana, con cuarterones, con tablero de madera maciza de pino melis, barnizada en taller; precerco de pino país de 120x35 mm; galces macizos, de pino melis de 120x20 mm; tapajuntas macizas, de pino melis de 70x15 mm en ambas caras; acristalamiento del 60% de su superficie, mediante una pieza de vidrio templado impreso coloreado, de 3 a 4 mm de espesor, colocado con junquillo clavado, según planos de detalle de carpintería. Incluso, herrajes de colgar, de cierre y tirador con manecilla para cierre de acero inoxidable, serie de diseño; silicona incolora para sellado del vidrio y junquillos. [Ver menos](#)

PRECIO

803,05€ Ud

EXPORTACIÓN

[Enviar sugerencia](#)

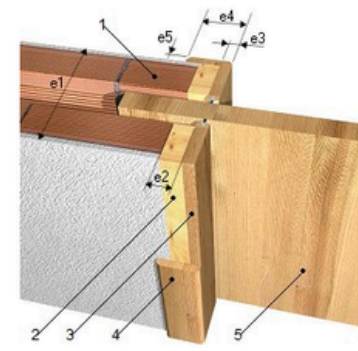
## Opciones -

## Puerta

 De una hoja  De dos hojas

 Corredera para doble tabique con hueco  
 Corredera para armazón metálico


## Material

 Madera maciza  Tablero aglomerado  Tablero hueco con alma alveolar  Tablero de MDF
Hoja **Precerco y cerco** Herrajes Acristalamiento

1: Tabique y revestimientos.  
 2: Precerco.  
 3: Galce.  
 4: Tapajuntas.  
 5: Hoja.

## Espesor del tabique y revestimientos 'e1' (mm)

 120  130  140  150  160  
 170  180  190  200

## Espesor del precerco 'e2' (mm)

 35  40  45

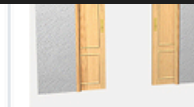
## Espesor de los galces 'e3' (mm)

 20  30

## Tapajuntas y galces

 Macizos

## Dimensiones del tapajuntas 'e4 x e5' (mm)

 70x15  90x15


## Material

 Madera maciza  Tablero aglomerado  Tablero hueco con alma alveolar  Tablero de MDF
Hoja **Precerco y cerco** **Herrajes** Acristalamiento
 Tirador simple  Tirador con manecilla para cierre


## Material

 Aluminio  Latón  Acero inoxidable

## Serie

 Básica  Media  De diseño

## REHABILITACIÓN

- 0 Actuaciones previas
- D Demoliciones
- A Acondicionamiento del terreno
- C Cimentaciones
- E Estructuras
- F Fachadas y particiones
- L Carpintería, cerrajería, vidrios y protecciones solares**
- LC Carpintería
- LE Puertas de entrada a vivienda
- LP Puertas interiores**
- LPA De acero
- LPM De madera**
- Ud Puerta interior abatible, de madera
- Ud Armazón metálico para puerta corredera de madera
- Ud Puerta interior corredera, de madera**
- LT Puertas interiores técnicas
- LB Puertas automáticas de acceso peatonal
- LR Puertas de registro para instalaciones
- LF Puertas cortafuegos
- LN Puertas estancias
- LU Puertas acústicas
- LG Puertas de garaje
- LI Puertas de uso industrial
- LM Equipamiento para muelles de carga y descarga
- LA Armarios

## Material

 Madera maciza  Tablero aglomerado  Tablero hueco con alma alveolar  Tablero de MDF
Hoja **Precerco y cerco** Herrajes Acristalamiento

## Tipo de hoja

 Lisa  Tipo castellana, con cuarterones  Entablada


## Madera

 Pino melis


## Dimensiones (cm)

 203x82,5x3,5  203x82,5x4  210x82,5x3,5  210x82,5x4  
 203x72,5x3,5  203x72,5x4  210x72,5x3,5  210x72,5x4  
 203x62,5x3,5  203x62,5x4  210x62,5x3,5  210x62,5x4
Hoja **Precerco y cerco** Herrajes **Acristalamiento**

## Superficie a acristalar (%)

 40  60

## Material

 Vidrio templado translúcido  
 Vidrio templado mateado tratado al ácido  
 Vidrio templado impreso

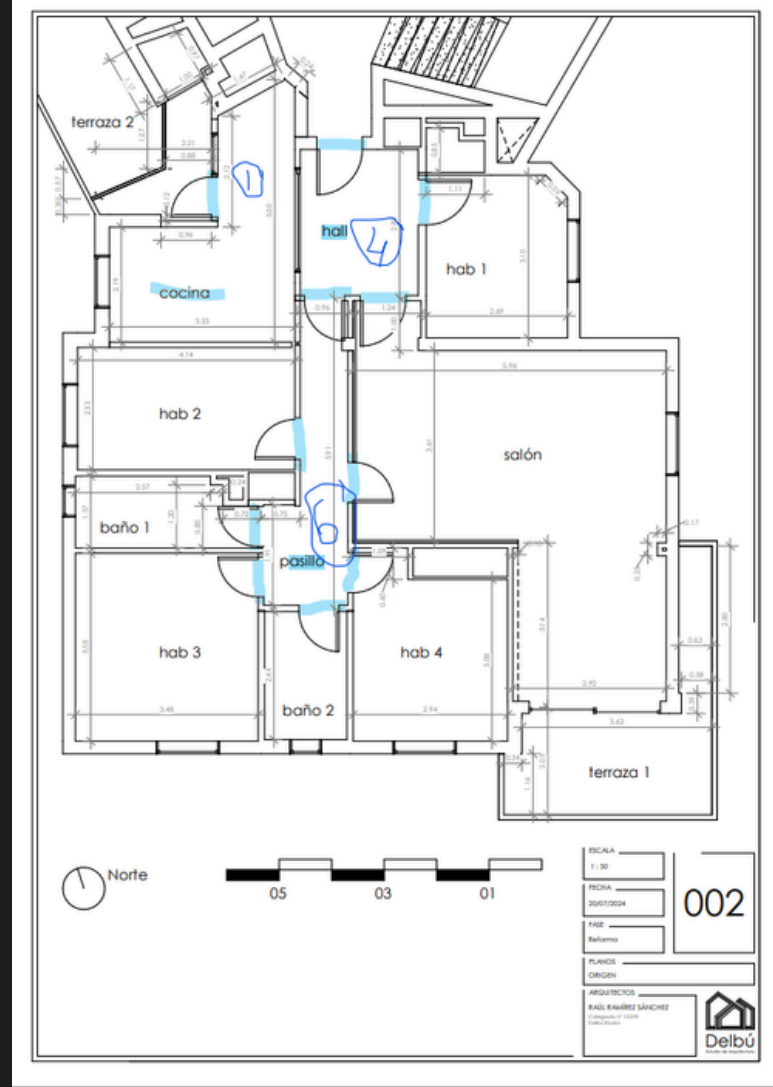
 Color  Incoloro

## Espesor (mm)

 3/4  4/5  6/7

 Templado

## Colocación

 Junquillo clavado  
 Junquillo y masilla


# Convertidor de PDF a WMF

Pasar archivos pdf a formato wmf online gratis

Puertas.pdf a WMF ▼

129.8 KB

[https://generadordeprecios.info/rehabilitacion/calculaprecio.asp?Valor=1\\_0\\_1\\_0\\_0\\_0\\_0\\_2\[LPM021\]pm\\_021:0\\_0\\_1\\_0\\_0\\_1\\_1c4\\_0\\_1c9\\_0\\_1\\_2\\_2c5\\_0\\_1\\_0](https://generadordeprecios.info/rehabilitacion/calculaprecio.asp?Valor=1_0_1_0_0_0_0_2[LPM021]pm_021:0_0_1_0_0_1_1c4_0_1c9_0_1_2_2c5_0_1_0)

**LPM021 Puerta interior corredera, de madera**  
 Puerta interior corredera para doble tabique con hueco, vidriera, de dos hojas de 203x82,5x3,5 cm, tipo castellana, con cuarterones, con tablero de madera maciza de pino melis, barnizada en taller; precerco de pino país de 120x35 mm; galces macizos, de pino melis de 120x20 mm; tapajuntas macizos, de pino melis de 70x15 mm en ambas caras; acristalamiento del 60% de su superficie, mediante una pieza de vidrio templado impreso coloreado, de 3 a 4 mm de espesor, colocado con junquillo clavado carpintería. Incluso, herrajes de colg cierre de acero inoxidable, serie de vidrio y junquillos

De dos hojas  
 Corredera para doble tabique con hueco  
 Material: Madera maciza  
 Tipo de hoja: Tipo castellana, con cuarterones  
 Vidriera  
 Madera: Pino melis  
 Color crema  
 Dimensiones (cm): 203x82,5x3,5  
 Barnizada en taller

Espesor del tabique y revestimientos 'e1' (mm):  
 Espesor del precerco 'e2' (mm): 35  
 Espesor de los galces 'e3' (mm): 20  
 Tapajuntas y galces: Macizos  
 Dimensiones del tapajuntas 'e4 x e5' (mm): 70x

Tirador con manecilla para cierre  
 Material: Acero inoxidable  
 Serie: De diseño

**Pliego de condiciones**  
**UNIDAD DE OBRA LPM021: PUERTA INTERIOR CORREDERA, DE MADERA.**

**CARACTERÍSTICAS TÉCNICAS**  
 Puerta interior corredera para doble tabique con hueco, vidriera, de dos hojas de 203x82,5x3,5 cm, tipo castellana, con cuarterones, con tablero de madera maciza de pino melis, barnizada en taller; precerco de pino país de 120x35 mm; galces macizos, de pino melis de 120x20 mm; tapajuntas macizos, de pino melis de 70x15 mm en ambas caras; acristalamiento del 60% de su superficie, mediante una pieza de vidrio templado impreso coloreado, de 3 a 4 mm de espesor, colocado con junquillo clavado, según planos de detalle de carpintería. Incluso, herrajes de colgar, de cierre y tirador con manecilla para cierre de acero inoxidable, serie de diseño, silicona incolora para sellado del vidrio y junquillos.

**NORMATIVA DE APLICACIÓN**  
 Montaje:  
 -  
 NTE-PM: Particiones: Puertas de madera.  
 -  
 NTE-FVP: Fachadas: Vidrios planos.  
 -

**CRITERIO DE MEDICIÓN EN PROYECTO**  
 Número de unidades previstas, según documentación gráfica de Proyecto.

[https://generadordeprecios.info/rehabilitacion/calculaprecio.asp?Valor=1\\_0\\_1\\_0\\_0\\_0\\_0\\_2\[LPM021\]pm\\_021:0\\_0\\_1\\_0\\_0\\_1\\_1c4\\_0\\_1c9\\_0\\_1\\_2\\_2c5\\_0\\_1\\_0](https://generadordeprecios.info/rehabilitacion/calculaprecio.asp?Valor=1_0_1_0_0_0_0_2[LPM021]pm_021:0_0_1_0_0_1_1c4_0_1c9_0_1_2_2c5_0_1_0)

**LPM021 Puerta interior corredera, de madera**  
 Puerta interior corredera para doble tabique con hueco, vidriera, de dos hojas de 203x82,5x3,5 cm, tipo castellana, con cuarterones, con tablero de madera maciza de pino melis, barnizada en taller; precerco de pino país de 120x35 mm; galces macizos, de pino melis de 120x20 mm; tapajuntas macizos, de pino melis de 70x15 mm en ambas caras; acristalamiento del 60% de su superficie, mediante una pieza de vidrio templado impreso coloreado, de 3 a 4 mm de espesor, colocado con junquillo clavado carpintería. Incluso, herrajes de colg cierre de acero inoxidable, serie de vidrio y junquillos

De dos hojas  
 Corredera para doble tabique con hueco  
 Material: Madera maciza  
 Tipo de hoja: Tipo castellana, con cuarterones  
 Vidriera  
 Madera: Pino melis  
 Color crema  
 Dimensiones (cm): 203x82,5x3,5  
 Barnizada en taller

Espesor del tabique y revestimientos 'e1' (mm):  
 Espesor del precerco 'e2' (mm): 35  
 Espesor de los galces 'e3' (mm): 20  
 Tapajuntas y galces: Macizos

**Pliego de condiciones**  
**UNIDAD DE OBRA LPM021: PUERTA INTERIOR CORREDERA, DE MADERA.**

**CARACTERÍSTICAS TÉCNICAS**  
 Puerta interior corredera para doble tabique con hueco, vidriera, de dos hojas de 203x82,5x3,5 cm, tipo castellana, con cuarterones, con tablero de madera maciza de pino melis, barnizada en taller; precerco de pino país de 120x35 mm; galces macizos, de pino melis de 120x20 mm; tapajuntas macizos, de pino melis de 70x15 mm en ambas caras; acristalamiento del 60% de su superficie, mediante una pieza de vidrio templado impreso coloreado, de 3 a 4 mm de espesor, colocado con junquillo clavado, según planos de detalle de carpintería. Incluso, herrajes de colgar, de cierre y tirador con manecilla para cierre de acero inoxidable, serie de diseño, silicona incolora para sellado del vidrio y junquillos.

**NORMATIVA DE APLICACIÓN**

**Importar**

Buscar en: Descargas

Nombre	Fecha de modificación	Tipo
hoy (1)		
<input checked="" type="checkbox"/> AnyConv.com_Puertas	12/11/2024 13:07	WMF

Nombre: AnyConv.com\_Puertas Abrir

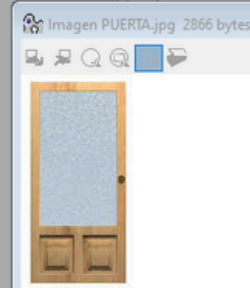
Tipo: Dibujos Cancelar

Ayuda

### Justificación del precio -

Código	Unidad	Descripción	Rendimiento	Precio unitario	Importe
<b>1 Materiales</b>					
mt22aap011sb	Ud	Precerco de madera de pino, 120x35 mm, para puerta de dos hojas, con elementos de fijación.	2,000	26,99	53,98
mt22agc010fbm	m	Galce macizo, pino melis, 120x20 mm, barnizado en taller.	12,000	4,88	58,56
mt23ppb100b	Ud	Herrajes de colgar, kit para puerta corredera castellana.	2,000	18,24	36,48
mt23ppb102c	m	Carril puerta corredera doble aluminio.	3,230	9,72	31,40
mt22pxa020cb	Ud	Puerta interior vidriera tipo castellana, con cuarterones, con tablero de madera maciza de pino melis, barnizada en taller, de 203x82,5x3,5 cm. Según UNE 56803.	2,000	143,86	287,72
mt22atc010fi	m	Tapajuntas macizo, pino melis, 70x15 mm, barnizado en taller.	12,100	2,36	28,56
mt23hba020r	Ud	Tirador con manecilla para cierre de acero inoxidable, serie de diseño, para puerta interior corredera, para interior.	2,000	68,36	136,72
mt21vim130h	m²	Vidrio templado impreso translúcido, color, de 3 a 4 mm de espesor, según UNE-EN 572-5 y UNE-EN 572-9.	2,010	18,60	37,39
mt21vva010	m	Sellado de juntas mediante la aplicación con pistola de silicona sintética incolora.	8,846	0,85	7,52
			<b>Subtotal materiales:</b>		<b>678,33</b>
<b>2 Mano de obra</b>					
mo017	h	Oficial 1ª carpintero.	2,032	22,45	45,62
mo058	h	Ayudante carpintero.	2,032	21,15	42,98
mo055	h	Oficial 1ª cristalero.	0,865	23,55	20,37
			<b>Subtotal mano de obra:</b>		<b>108,97</b>
<b>3 Costes directos complementarios</b>					
			% Costes directos complementarios	2,000	787,30
			Coste de mantenimiento decenal: 88,34€ en los primeros 10 años.		15,75
			<b>Costes directos (1+2+3):</b>		<b>803,05</b>
<b>Referencia y título de la norma</b>					
EN 572-9:2004			Aplicabilidad <sub>19</sub>	Obligatoriedad <sub>20</sub>	Sistema <sub>21</sub>
Vidrio para la construcción. Productos básicos de vidrio. Vidrio de silicato sodocálcico. Parte 9: Evaluación de la conformidad/Norma de producto.			1.9.2005	1.9.2006	1/3/4

Nc	Info	Ud	Resumen	CanPres	PrPres	ImpPres
1	u	u	Preferco de madera de pino, 120x35 mm, para puerta de dos hojas.	2,000	26,99	53,98
2	m	m	Galce macizo, pino melis, 120x20 mm, barnizado en taller.	12,000	4,88	58,56
3	m	m	Herrajes de colgar, kit para puerta corredera castellana.	2,000	18,24	36,48
4	m	m	Carril puerta corredera doble aluminio.	3,230	9,72	31,40
5	u	u	Puerta interior vidriera tipo castellana, con cuarterones, con t	2,000	143,86	287,72
6	m	m	Tapajuntas macizo, pino melis, 70x15 mm, barnizado en taller.	12,100	2,36	28,56
7	u	u	Tirador con manecilla para cierre de acero inoxidable, serie de	2,000	68,36	136,72
8	m²	m²	Vidrio templado impreso translúcido, color, de 3 a 4 mm de espes	2,010	18,60	37,39
9	m	m	Sellado de juntas mediante la aplicación con pistola de silicona	8,846	0,85	7,52
10	h	h	Oficial 1º carpintero.	2,032	22,45	45,62
11	h	h	Ayudante carpintero.	2,032	21,15	42,98
12	h	h	Oficial 1º cristallero.	0,865	23,55	20,37
13	%	%	Costes directos complementarios	0,020	787,30	15,75
14						



Rehabilitación. España

Seguridad y salud Sugerencias Open BIM Systems

Emplazamiento y características Acceder

FMC010 Muro cortina de aluminio

PRECIO 470,11€ m²

EXPORTACIÓN FIE BDC

Enviar sugerencia

Muro cortina de aluminio realizado mediante el sistema V.E.C. 2 lados; cerramiento compuesto de un 60% de superficie opaca (antepechos con acristalamiento exterior, cantos de forjado y falsos techos) y un 40% de superficie transparente (32% fija con luna templada por el exterior y 8% de ventanas con doble acristalamiento). [Ver menos](#)

Opciones -

**Estructura**

**Sistema estructural**

- De tapetas
- V.E.C. 2 lados
- V.E.C. 4 lados

**Acristalamiento**

Porcentaje de superficie opaca (antepechos, cantos de forjado y falsos techos) 60.00

**Superficie opaca formada por:**

- Antepechos sin acristalamiento exterior
- Antepechos con acristalamiento exterior

Porcentaje de la superficie transparente que es practicable 20.00

**Tipo de acristalamiento fijo**

- Sin templar por el exterior
- Templada por el exterior

proyectoTammY\_04 Presto(1)-C:\Prestos\Ejemplos\proyectoTammY\_04.psh

Archivo Edición Ver Asistentes Herramientas Macros Cálculos Informes Vegtana Internet 1

Imagen 07.jpg Entregables 284876 bytes

0,34 Cambiar muro Terraza por muro cortina

Medidas:  
largo = 4,59 metros  
ancho = 3,14 metros

Imagen 07.wmf Entregables 190988 bytes

Código	Nc	Info	Ud	Resumen	CanPres	PrPres	ImpPres
1	MUROCORTINA	m	m	Muro cortina	470,11		

PROYECTOTAMMY - Reforma Vivienda DeBúStudio002 - (15.394,04)

- 01 - Demolición - (288,47)
  - 01.01 - Demolición de pavimento cerámico - (8,76)
  - 02 - Suelos - (1.652,76)
    - 02.01 - Solado de baldosas cerámicas - (50,19)
  - 03 - Pintura - (543,65)
    - 03.01 - Eliminación de capa de pintura en paramento interior - (4,93)
    - 03.02 - Pintura plástica sobre paramento interior de yeso o escayola - (6,46)
  - 04 - Falsos Techos - (2.685,30)
    - 04.01 - Falso techo continuo de placas de yeso laminado. Sistema "PLADUR" - (53,4)
  - 05 - Luminarias - (1.390,31)
    - 05.01 - PASILLO - #143Luminaria lineal, con lámpara LED. Instalación en superfi - (261,27)
    - 05.02 - FALSOTECHO - #132Luminaria rectangular, con lámpara LED. Instalación empot - (17,83)
    - 05.03 - TERRAZA - #171Plafón circular con lámpara LED - (17,83)
    - 05.04 - RESTANTES - #141Luminaria cuadrada con lámpara LED. Instalación en superfi - (1,00)
  - 06 - Puertas - (8.833,55)
    - 06.01 - PUERTA - (803,05)
  - 07 - Entregables -

Rehabilitación. España

Seguridad y salud Sugerencias Open BIM Systems

De tapetas

V.E.C. 2 lados

V.E.C. 4 lados

Acristalamiento

Porcentaje de superficie opaca (antepechos, cantos de forjado y falsos techos) 60.00

Superficie opaca formada por:

- Antepechos sin acristalamiento exterior
- Antepechos con acristalamiento exterior

Porcentaje de la superficie transparente que es practicable 20.00

Tipo de acristalamiento fijo

- Sin templar por el exterior
- Templada por el exterior

Seguridad y salud

proyectoTammY\_04 Presto[1]-C:\Prestos\Ejemplos\proyectoTammY\_04.pch

Archivo Edición Ver Asistentes Herramientas Macros Cálculos Informes Ventana Internet

Texto 1 MUROCORTINA Muro cortina de aluminio 1325 bytes

**FMC010 Muro cortina de aluminio**

Muro cortina de aluminio realizado mediante el sistema V.E.C. 2 lados; cerramiento compuesto de un 60% de superficie opaca (antepechos con acristalamiento exterior, cantos de forjado y falsos techos) y un 40% de superficie transparente (32% fija con luna templada por el exterior y 8% de ventanas con doble acristalamiento)

[https://generadordeprecios.info/rehabilitacion/calculaprecio.asp?Valor={o\\_r}|4|FMC010|fmc\\_o1o\\_o\\_1\\_o\\_55\\_o\\_o\\_1\\_500\\_o|hoja\\_exterior\\_vista\\_sys\\_o](https://generadordeprecios.info/rehabilitacion/calculaprecio.asp?Valor={o_r}|4|FMC010|fmc_o1o_o_1_o_55_o_o_1_500_o|hoja_exterior_vista_sys_o)

Dibujos MUROCORTINA.wmf Muro cortina de aluminio 68742 ...

Arbol

PROYECTOTAMMY - ReformaViviendaDebuStudio002 - (22.168,33)

- 01 Demolición - (288,47)
  - 01.01 Demolición de pavimento cerámico - (8,76)
- 02 Suelos - (1.652,78)
  - 02.01 Solado de baldosas cerámicas - (50,19)
- 03 Pintura - (543,65)
  - 03.01 Eliminación de capa de pintura en paramento interior - (4,93)
  - 03.02 Pintura plástica sobre paramento interior de yeso o escayola - (6,46)
- 04 Falsos Techos - (2.685,36)
  - 04.01 Falso techo continuo de placas de yeso laminado. Sistema "PLADUR" - (53,4)
- 05 Luminarias - (1.390,31)
  - PASILLO - #143Luminaria lineal, con lámpara LED. Instalación en superfi - (261,27)
  - FALSOTECHO - #132Luminaria rectangular, con lámpara LED. Instalación empot - (17,83)
  - TERRAZA - #171Pañón circular con lámpara LED - (17,83)
  - RESTANTES - #141Luminaria cuadrada con lámpara LED. Instalación en superfi - (1)
- 06 Puertas - (8.833,55)
- PUERTA - (803,05)
- 07 Entregables - (6.774,29)
- MUROCORTINA - Muro cortina de aluminio - (470,11)

Medición del presupuesto: 07/MUROCORTINA m² Muro cortina ...

Fase	Comentario	N	Longitud	Anchura	Altura	Fórmula	Parcial	Subtotal	Id
1	MuroCortina	1	4,59	3,14			14,41	1	

proyectoTammY\_04 Presto[1]-C:\Prestos\Ejemplos\proyectoTammY\_04.pch

Archivo Edición Ver Asistentes Herramientas Macros Cálculos Informes Ventana Internet

Texto 1 MUROCORTINA Muro cortina de aluminio 1325 bytes

**FMC010 Muro cortina de aluminio**

Muro cortina de aluminio realizado mediante el sistema V.E.C. 2 lados; cerramiento compuesto de un 60% de superficie opaca (antepechos con acristalamiento exterior, cantos de forjado y falsos techos) y un 40% de superficie transparente (32% fija con luna templada por el exterior y 8% de ventanas con doble acristalamiento)

[https://generadordeprecios.info/rehabilitacion/calculaprecio.asp?Valor={o\\_r}|4|FMC010|fmc\\_o1o\\_o\\_1\\_o\\_55\\_o\\_o\\_1\\_500\\_o|hoja\\_exterior\\_vista\\_sys\\_o](https://generadordeprecios.info/rehabilitacion/calculaprecio.asp?Valor={o_r}|4|FMC010|fmc_o1o_o_1_o_55_o_o_1_500_o|hoja_exterior_vista_sys_o)

Dibujos MUROCORTINA.wmf Muro cortina de aluminio 68742 ...

Arbol

PROYECTOTAMMY - ReformaViviendaDebuStudio002 - (22.168,33)

- 01 Demolición - (288,47)
  - 01.01 Demolición de pavimento cerámico - (8,76)
- 02 Suelos - (1.652,78)
  - 02.01 Solado de baldosas cerámicas - (50,19)
- 03 Pintura - (543,65)
  - 03.01 Eliminación de capa de pintura en paramento interior - (4,93)
  - 03.02 Pintura plástica sobre paramento interior de yeso o escayola - (6,46)
- 04 Falsos Techos - (2.685,36)
  - 04.01 Falso techo continuo de placas de yeso laminado. Sistema "PLADUR" - (53,4)
- 05 Luminarias - (1.390,31)
  - PASILLO - #143Luminaria lineal, con lámpara LED. Instalación en superfi - (261,27)
  - FALSOTECHO - #132Luminaria rectangular, con lámpara LED. Instalación empot - (17,83)
  - TERRAZA - #171Pañón circular con lámpara LED - (17,83)
  - RESTANTES - #141Luminaria cuadrada con lámpara LED. Instalación en superfi - (1)
- 06 Puertas - (8.833,55)
- PUERTA - (803,05)
- 07 Entregables - (6.774,29)
- MUROCORTINA - Muro cortina de aluminio - (470,11)

Medición del presupuesto: 07/MUROCORTINA m² Muro cortina ...

Fase	Comentario	N	Longitud	Anchura	Altura	Fórmula	Parcial	Subtotal	Id
1	MuroCortina	1	4,59	3,14			14,41	1	

Presupuesto

Código	Info	Unidad	Resumen	CanPres	PRes	Im
1	m2	m²	Estructura muro cortina, sistema V.E.C. 2 lados, con junta de si	1,000	167,19	167,19
2	m2	m²	Panel de chapa de aluminio, formado por dos láminas de aluminio	0,600	138,73	83,24
3	m2	m²	Doble acristalamiento sobre muro cortina, luna templada por el e	0,320	106,86	34,20
4	m2	m²	Ventana de apertura sobre muro cortina, sistema V.E.C. 2 lados,	0,080	263,59	21,09
5	m2	m²	Repercusión de remates y anclajes varios.	1,000	25,00	25,00
6	h	h	Oficial 1º cerrajero.	0,707	22,42	15,85
7	h	h	Ayudante cerrajero.	0,707	21,06	14,89
8	h	h	Oficial 1º montador de muro cortina.	2,053	22,74	46,69
9	h	h	Ayudante montador de muro cortina.	2,509	21,02	52,74
10	%	%	Costes directos complementarios	0,020	460,89	9,22
11						

Pliego de condiciones

Arbol

PROYECTOTAMMY - ReformaViviendaDebuStudio002 - (22.168,33)

- 01 Demolición - (288,47)
  - 01.01 Demolición de pavimento cerámico - (8,76)
- 02 Suelos - (1.652,78)
  - 02.01 Solado de baldosas cerámicas - (50,19)
- 03 Pintura - (543,65)
  - 03.01 Eliminación de capa de pintura en paramento interior - (4,93)
  - 03.02 Pintura plástica sobre paramento interior de yeso o escayola - (6,46)
- 04 Falsos Techos - (2.685,36)
  - 04.01 Falso techo continuo de placas de yeso laminado. Sistema "PLADUR" - (53,4)
- 05 Luminarias - (1.390,31)
  - PASILLO - #143Luminaria lineal, con lámpara LED. Instalación en superfi - (261,27)
  - FALSOTECHO - #132Luminaria rectangular, con lámpara LED. Instalación empot - (17,83)
  - TERRAZA - #171Pañón circular con lámpara LED - (17,83)
  - RESTANTES - #141Luminaria cuadrada con lámpara LED. Instalación en superfi - (1)
- 06 Puertas - (8.833,55)
- PUERTA - (803,05)
- 07 Entregables - (6.774,29)
- MUROCORTINA - Muro cortina de aluminio - (470,11)

Medición del presupuesto: 07/MUROCORTINA m² Muro cortina ...

Fase	Comentario	N	Longitud	Anchura	Altura	Fórmula	Parcial	Subtotal	Id
1	MuroCortina	1	4,59	3,14			14,41	1	

Generador de Precios. Rehabilitación. España

Optimizado por Google

Emplazamiento y características Acceder

REHABILITACIÓN

- 0 Actuaciones previas
- D Demoliciones
- A Acondicionamiento del terreno
- C Cimentaciones
- E Estructuras
- F Fachadas y particiones
  - FA Fachadas ventiladas
  - FS Fachadas ETICS
  - FV Fachadas ETICS con aislamiento térmico de origen vegetal
  - FF Fábrica no estructural
  - FE Fábrica estructural
  - FC Dinteles, cargaderos y cajones de persiana
  - FR Frentes de forjado
  - FB Tabiquería de entramado autoportante
  - FT Sistemas de tabiquería
  - FL Fachadas ligeras
  - FI Particiones ligeras
  - FP Fachadas pesadas
  - FM Muros cortina

Justificación del precio

Código	Unidad	Descripción	Rendimiento	Precio unitario	Importe
<b>1 Materiales</b>					
m25mco010b	m²	Estructura muro cortina, sistema V.E.C. 2 lados, con junta de silicona estructural en vertical y tapetas atornilladas rematadas con embellecedor de tapajuntas clipado en horizontal.	1,000	167,19	167,19
m25mco020	m²	Panel de chapa de aluminio, formado por dos láminas de aluminio de 1,5 mm de espesor, lacadas a una cara y alma de material aislante de 30 mm de espesor.	0,600	138,73	83,24
m25mco030b	m²	Doble acristalamiento sobre muro cortina, luna templada por el exterior.	0,320	106,86	34,20
m25mco040b	m²	Ventana de apertura sobre muro cortina, sistema V.E.C. 2 lados, con junta de silicona estructural en vertical y tapetas atornilladas rematadas con embellecedor de tapajuntas clipado en horizontal.	0,080	263,59	21,09
m25mco050	m²	Repercusión de remates y anclajes varios.	1,000	25,00	25,00
<b>Subtotal materiales: 330,72</b>					
<b>2 Mano de obra</b>					
mo018	h	Oficial 1º cerrajero.	0,707	22,42	15,85
mo059	h	Ayudante cerrajero.	0,707	21,06	14,89
mo049	h	Oficial 1º montador de muro cortina.	2,053	22,74	46,69
mo096	h	Ayudante montador de muro cortina.	2,509	21,02	52,74
<b>Subtotal mano de obra: 130,17</b>					
<b>3 Costes directos complementarios</b>					
%	%	Costes directos complementarios	0,020	460,89	9,22
Coste de mantenimiento decenal: 84,62€ en los primeros 10 años.					
				<b>Costes directos (1+2+3):</b>	<b>470,11</b>



Logotipo Diseñar informe[1]-C:\Prest88\Ejemplos\proyectoTammY\_04.pzh - [C:\Prest88\Informes\11 Mis informes\...

Archivo Edición Ver Herramientas Sección Formato Ventana ?

0 1 2 3 4 5 6 7

Cabecera

Ejercicio Final

# ELABORACIÓN DE UN PRESUPUESTO

Presentado por:  
Tamará Sánchez

0.000 0.000 0.000 0.000

Precis x TAMA x Curso x Puert x

Gráfico

Nombre	Gráfico1
Visible	Sí
Condición	...
Color del borde	0
Estilo del borde	Puntos
Estilo del fondo	Invisible
Color del fondo	16777215
Origen	Archivo
Archivo	C:\Users\TEMP.DESK ...
Cambio tamaño	Zoom
Auto extensible	No

Proyectos

oo  
o+

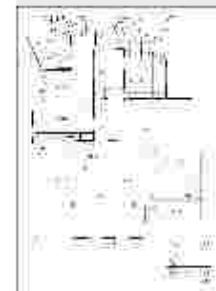
Apps

## ReformaViviendaDelbúStudio002

? ▼ 1 📄 🖼️ 🖋️  
 Información Fin Texto 1 Imagen Dibujo

Código	InfDes	Ud	Resumen	CanPres	PrPres	ImpPres
PROYECTOTAMMY			ReformaViviendaDelbúStudio002		22.168,33	
1 01	📄 🖼️ 🖋️	Ud	Demolición	1	288,47	288,47
2 02	📄 🖼️ 🖋️	Ud	Suelos	1	1.652,76	1.652,76
3 03	📄 🖼️ 🖋️	Ud	Pintura	1	543,65	543,65
4 04	📄 🖼️ 🖋️	Ud	Falsos Techos	1	2.685,30	2.685,30
5 05	📄 🖼️ 🖋️	Ud	Luminarias	1	1.390,31	1.390,31
6 06	📄 🖼️ 🖋️	Ud	Puertas	1	8.833,55	8.833,55
7 07	📄 🖼️ 🖋️	Ud	Entregables	1	6.774,29	6.774,29

📄 Imagen Tamaño: 224 KB



🖋️ Dibujo Tamaño: 13 KB



1 Texto1

# La reforma que deberán presupuestar incluye las siguientes tareas:

### 1. Demolición:

Demoler los suelos de las habitaciones 2, 3 y 4.  
 Eliminar el gotelé de las paredes en las habitaciones 3, 4 y el salón.

### 2. Pintura:

Pintar las paredes de las habitaciones 3, 4 y el salón con pintura de color blanco.

### 3. Instalación de Luminarias:

Instalar un total de 12 luminarias nuevas en ubicaciones a elección del alumno.

### 4. Falsos Techos:

